



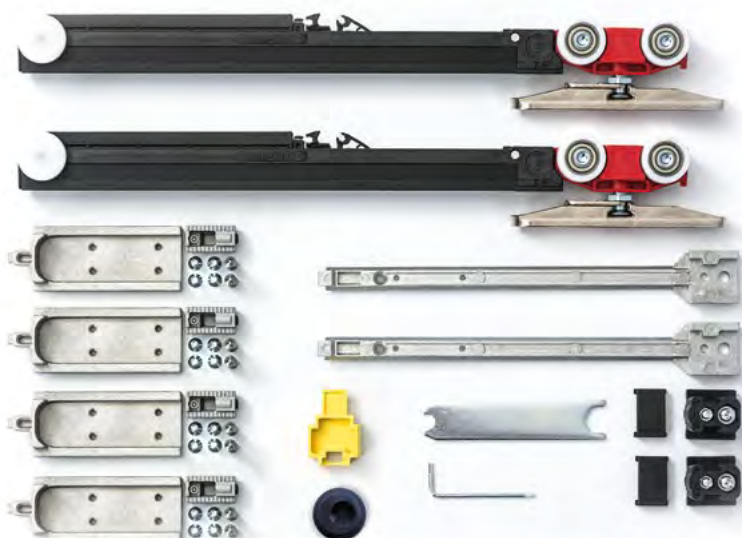
**VETRO FRAME**

**RAMOWY SYSTEM DRZWI PRZESUWNYCH**  
FRAME SLIDING SYSTEM

**CDA**




## TS-DFD-VF SET

Zestaw akcesoriów z podwójnym amortyzatorem domykającym typu FLUID DAMPER - dla skrzydła do 80 kg  
Accessories set with two self-closing Fluid Dampers in opening and closing positions for glass panel up to 80 kg



Kod / Code	Wykończenie / Finish
<b>TS-DFD-VF SET</b>	anoda srebrna silver anodised

### Specyfikacja / Specification

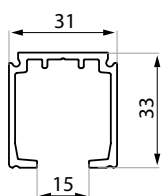
 udźwig systemu (kg): set's capacity (kg):	80 kg
 grubość szkła (mm): glass thickness (mm):	8 mm
 minimalna szerokość drzwi (mm) minimum door width (mm):	762 mm

### Zestaw zawiera / Set includes:

1.	elementy montażowe do ramy Frame assembling accessories	(1 kpl.) (1 set)
2.	wózek zintegrowany z amortyzatorem domykającym typu Fluid Damper roller with integrated self-closing Fluid Damper	(2 szt.) (2 pcs)
3.	prowadnica dolna TS-VF GUIDE BL floor guide TS-VF GUIDE BL	(1 szt.) (1 pc)

## TS-TR-1280

Prowadnica górna, montaż do sufitu  
Top track, ceiling installation



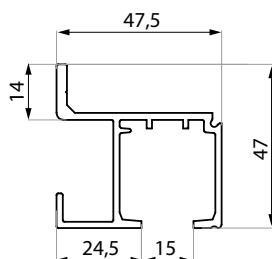
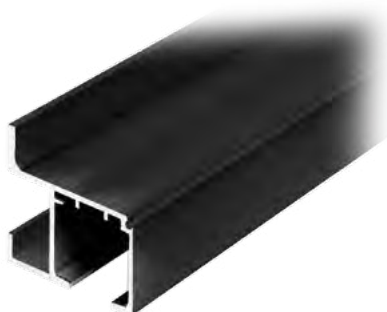
Kod / Code	Długość / Length
<b>TS-TR-1280-3000</b>	3000 mm
<b>TS-TR-1280-4000</b>	4000 mm

### Specyfikacja / Specification

materiał: material:	aluminium aluminium
wykończenie: finish:	anoda czarna black anodised

## TS-TR-1359

Prowadnica górna, montaż do ściany  
Top track, wall installation



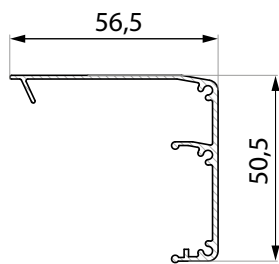
Kod / Code	Długość / Length
<b>TS-TR-1359-3000</b>	3000 mm
<b>TS-TR-1359-4000</b>	4000 mm

### Specyfikacja / Specification

materiał: material:	aluminium aluminium
wykończenie: finish:	anoda czarna black anodised

## TSF-COV

Maskownica systemu Vetro Frame montaż do ściany  
Cover for Vetro Frame System-wall installation



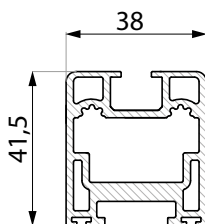
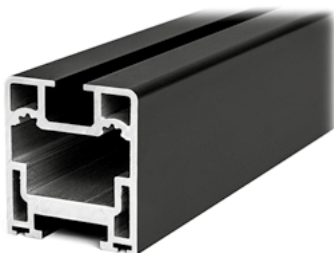
Kod / Code	Długość / Length
<b>TSF-COV3000 NABL</b>	3000 mm
<b>TSF-COV4000 NABL</b>	4005 mm

### Specyfikacja / Specification

materiał: material:	aluminium aluminium
wykończenie: finish:	anoda czarna black anodised

## TSF-HP

Poprzeczka skrzydła do systemu Vetro Frame  
Crossbar for sliding door panel Vetro Frame System



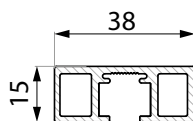
Kod / Code	Długość / Length
<b>TSF-HP2500 NABL</b>	2500 mm
<b>TSF-HP3000 NABL</b>	3000 mm

### Specyfikacja / Specification

materiał: material:	aluminium aluminium
wykończenie: finish:	anoda czarna black anodised

## TSF-VP

Profil pionowy skrzydła do systemu Vetro Frame  
Vertical profile for sliding door panel Vetro Frame System



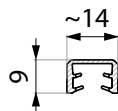
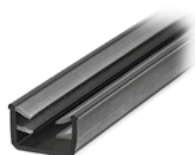
Kod / Code	Długość / Length
<b>TSF-VP2300 NABL</b>	2300 mm
<b>TSF-VP3000 NABL</b>	3000 mm

### Specyfikacja / Specification

materiał: material:	aluminium aluminium
wykończenie: finish:	anoda czarna black anodised

## TSF-GASKET

Uszczelka  
Seal



Kod / Code	Długość / Length
<b>TSF-GASKET-2600BL</b>	2600 mm
<b>TSF-GASKET-3000BL</b>	3000 mm

### Specyfikacja / Specification

materiał: material:	PVC
wykończenie: finish:	czarna black

## TSF-BRISTLE

Szczotka przeciwkurzowa do systemu Vetro Frame  
Bristle for Vetro Frame System

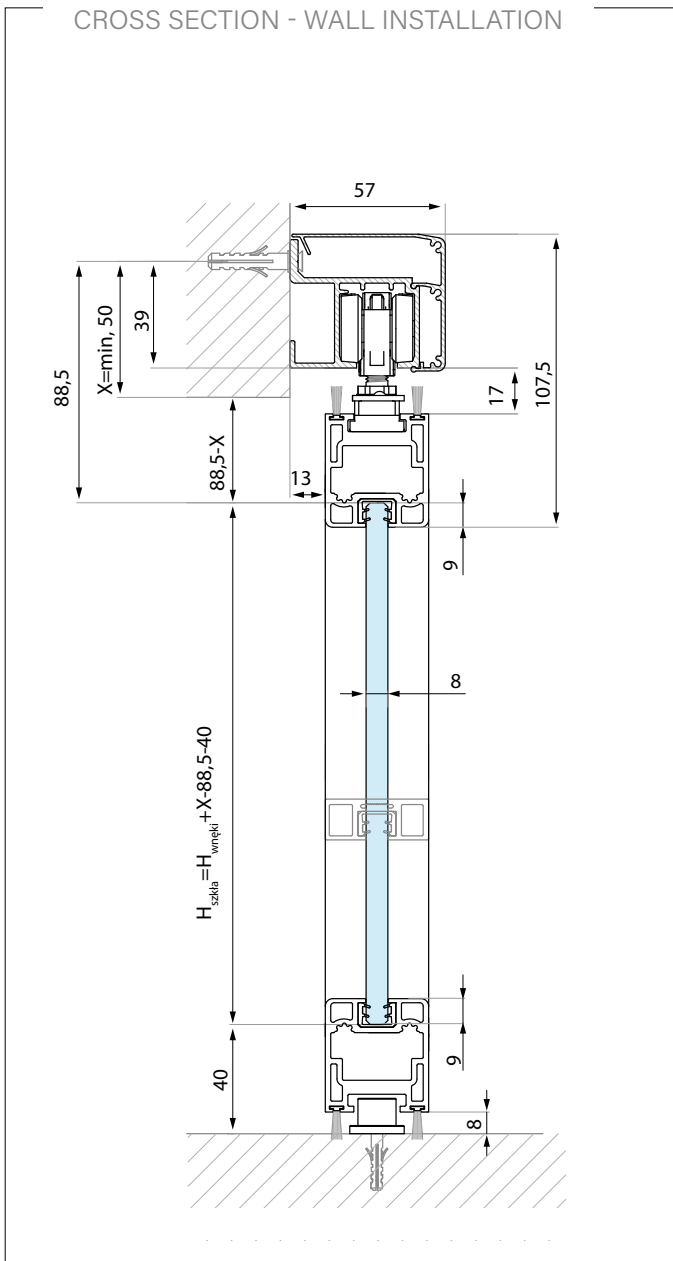


Kod / Code	Długość / Length
<b>TSF-BRISTLE BL</b>	mb.

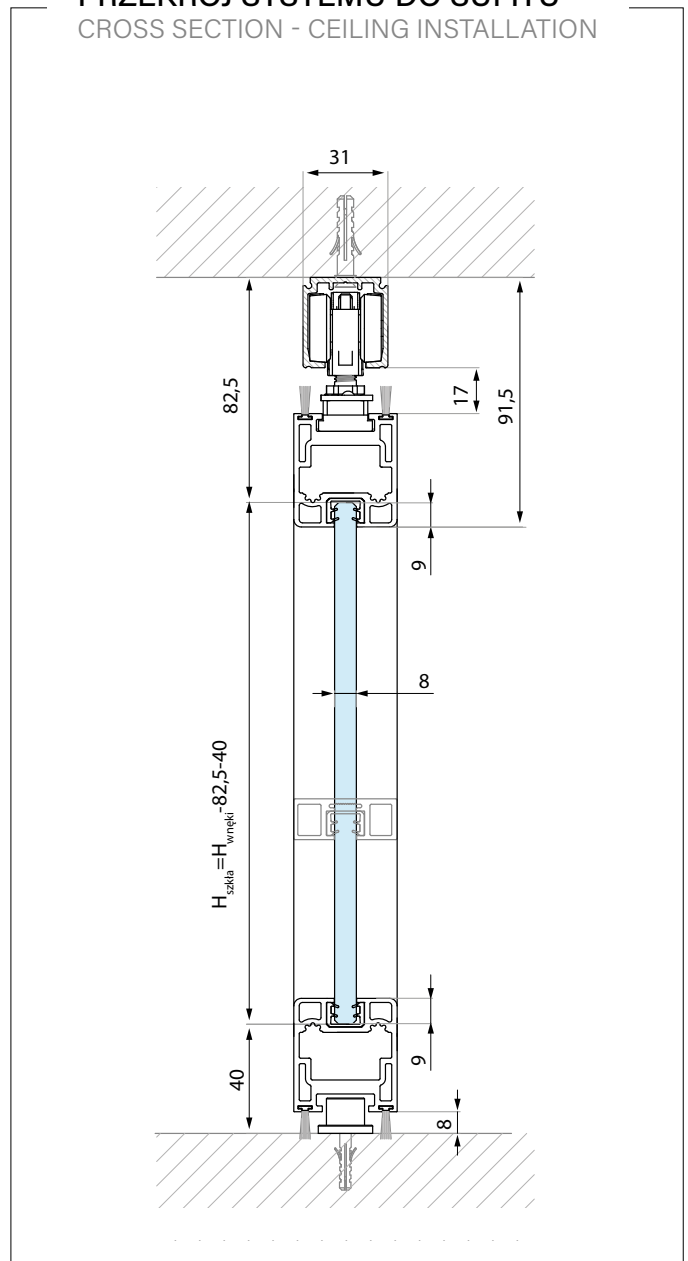
### Specyfikacja / Specification

materiał: material:	PVC
wykończenie: finish:	czarna black

**PRZEKRÓJ SYSTEMU DO ŚCIANY**  
CROSS SECTION - WALL INSTALLATION



**PRZEKRÓJ SYSTEMU DO SUFITU**  
CROSS SECTION - CEILING INSTALLATION



**SCHEMAT MONTAŻOWY**  
INSTALLATION DIAGRAM

