



VETRO 80



SYSTEM DO DRZWI PRZESUWNYCH
SLIDING DOOR SYSTEM

CDA

VETRO 80

SYSTEM PRZESUWNY SLIDING DOOR SYSTEM

FLUID

-  N.2 Amortyzatory domykające typu Fluid Damper
N.2 Fluid damper
-  Łożyska kulkowe
Ball bearings

SYSTEM PRZESUWNY Z DWOMA AMORTYZATORAMI DOMYKAJĄCYMI TYPU FLUID DAMPER (ZARÓWNO W KIERUNKU ZAMYKANIA JAK I OTWIERANIA) SLIDING DOOR SYSTEM WITH TWO SELF-CLOSING FLUID DAMPERS IN OPENING AND CLOSING POSITIONS

TS-TRFIX

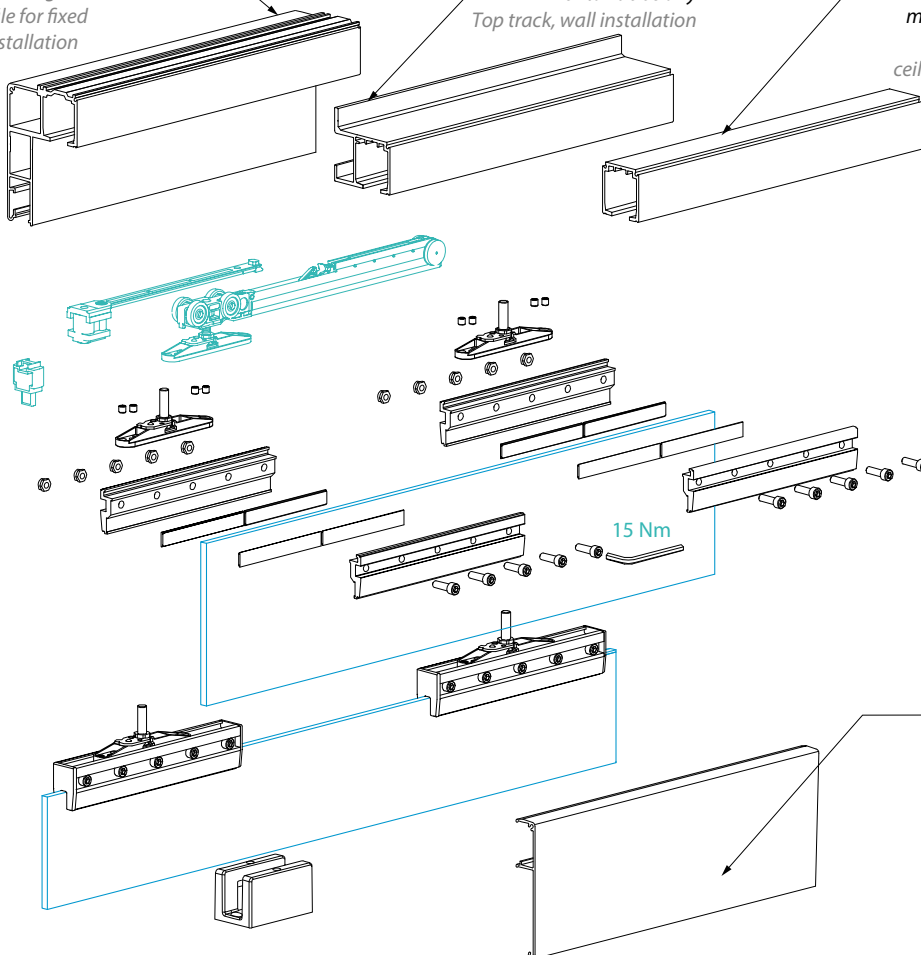
Prowadnica górna ze zintegrowanym panelem stałym, montaż do sufitu
Top track integrated with the profile for fixed panel installation

TS-TR-1359

Prowadnica górna, montaż do ściany
Top track, wall installation

TS-TR-1280

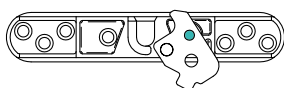
Prowadnica górna, montaż do sufitu
Top track, ceiling installation



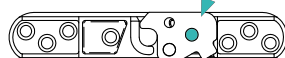
TS-COV-1690

Maskownica
Cover

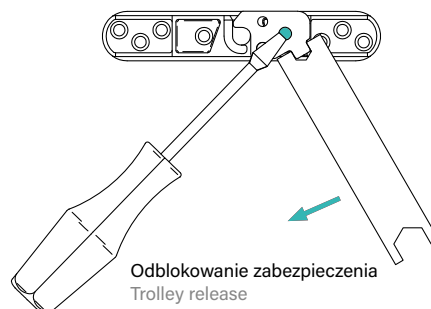
Blokada zabezpieczająca
Security lockout



Pozycja zabezpieczenia podczas montażu skrzydła
Position for trolley hooking



Pozycja zabezpieczenia po zawieszeniu skrzydła
Position for trolley hooked



Odblokowanie zabezpieczenia
Trolley release

ESTETYKA I WYTRZYMAŁOŚĆ

AESTHETIC AND RESISTANCE

Nowy opatentowany system amortyzacji z cichym domykiem, osadzony został w aluminiowym profilu „U”. Poza estetyką, profil pełni również funkcję konstrukcyjną - usztywnia amortyzator i zapobiega jego odkształceniom.

New self-closing damper is closed by a “U” shaped anodised aluminium profile.

This canned extruded profile also act as a reinforcement of the entire damper structure, avoiding any type of flexion.



Zaczepek amortyzacji **Fluid Damper** został wyposażony w automatyczny system chwytania wózka. Oprócz tego niektóre elementy zostały wykonane z elastycznego tworzywa, aby maksymalnie wyciszyć moment aktywacji zaczepeku.

Trailer hitch of **Fluid Damper** damper is equipped with an automatic loading system. Beyond of that, several elastic anti-bumping elements have been added in order to increase the quietness of activation hooking.

ULEPSZONY ZACZEPEK LINIOWY AMORTYZACJI

IMPROVED SLIDING MOTION

Unowocześnione rozwiązanie aktywujące amortyzację **Fluid Damper** zostało wykonane ze specjalnego stopu aluminiowego charakteryzującego się zwiększoną wytrzymałością i odpornością.

Produkt jest pozbawiony ostrych krawędzi oraz ma dodane elastyczne elementy, dzięki czemu nie przenosi wibracji przy kontakcie z aluminiową szyną główną.

Moment aktywacji zaczepeku odbywa się bez jakiegokolwiek dźwięku.

The new activator of **Fluid Damper** damper is made in aluminium alloy with high strength and resistance. It is equipped with a rounded edge and elastic elements which are meant to avoid any vibration during the contact with aluminium.

The trailer hitch rotation has been improved with no functional noise.



PODWÓJNE SPRĘŻYNY DOCIĄGAJĄCE

DOUBLE RETURN SPRING

Amortyzator **Fluid damper** zawiera szereg ważnych udoskonaleń. Wózek systemu jest trwale powiązany z obudową siłownika hydraulicznego, który wyhamowuje ruch skrzydła. Ponadto, ostatni bieg skrzydła czyli domknięcie jest prowadzony przez dwie sprężyny - górną i dolną, umieszczone w obudowie amortyzacji. W ten sposób ruch skrzydła w obu kierunkach następuje wyjątkowo miękko, płynnie i lekko nawet przy wadze skrzydła do 120kg.

The self-closing damper of Fluid system introduces an important novelty, given that the damper case is directly connected to sliding trolley and it includes an hydraulic piston which brakes the door on its movement.

Therefore closing motion is leaded by a structure, equipped with two springs located in the upper and in the bottom side of the slide.

In this way, in both direction, the movement will result extremely soft, fluid and light, even with heavier weight (up to 120kg).

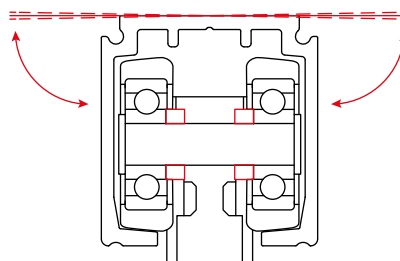


WÓZKI JEZDNE

SLIDING ROLLERS

W rolki wózków jezdnych wbudowane są duże łożyska oraz niezależne amortyzatory bezwładnościowe. Amortyzatory te umieszczone są poprzecznie pomiędzy łożyskami co pozwala na płynną pracę wózków nawet w przypadku wystąpienia nierówności podczas instalacji na ścianie, jak i mało precyzyjnego montażu. Powyższe udoskonalenia konstrukcyjne pozwalają na znaczące zminimalizowanie ewentualnych wibracji tafli podczas przesuwu, co przekłada się na mniejszy hałas, oferując tym samym najwyższą jakość użytkowania.

Sliding trolley wheels are equipped with coated bearings of large dimension and independent inertial dampers, laterally positioned. These inertial dampers, inserted between bearings and related rigid support, allow the wheels to slide uniformly leaning on the track, even in case of wall defects or not aligned installation of the track itself. These innovations allow to cut vibration off during the motion, reducing functional noise and granting the best sliding quality possible.



TS-DFD80

System przesuwny z dwoma amortyzatorami domykającymi typu Fluid Damper (zarówno w kierunku zamykania jak i otwierania)
Sliding door system with two self-closing Fluid Damper in opening and closing positions

Kod / Code	Wykończenie / Finish
TS-DFD80/08SET	anoda srebrna silver anodised
TS-DFD80/10SET	
TS-DFD80/12SET	

Specyfikacja / Specification

 udźwig systemu (kg): set's capacity (kg):	80
 grubość szkła (mm): glass thickness (mm):	8,00 - 8,76 10,00 - 10,76 12,00 - 12,76
 minimalna szerokość tafli (mm) minimum door width (mm):	740

Zestaw zawiera / Set includes:

- klamry (2 szt.)
clamps (2 pcs)
- uszczelki do szkła (kpl.)
gaskets (set)
- wózek zintegrowany z amortyzatorem domykającym typu Fluid Damper (2 szt.)
roller with integrated self-closing Fluid Damper (2 pcs)
- elementy montażowe maskownicy (kpl.)
cover retainer (1 set)
- zestaw zaślepek do klamer (lewa + prawa) (kpl.)
end caps for clamps (left and right) (set)
- przewodnica dolna TS-GUIDE-ADJ SC (1 szt.)
floor guide TS-GUIDE-ADJ SC (1 pcs)

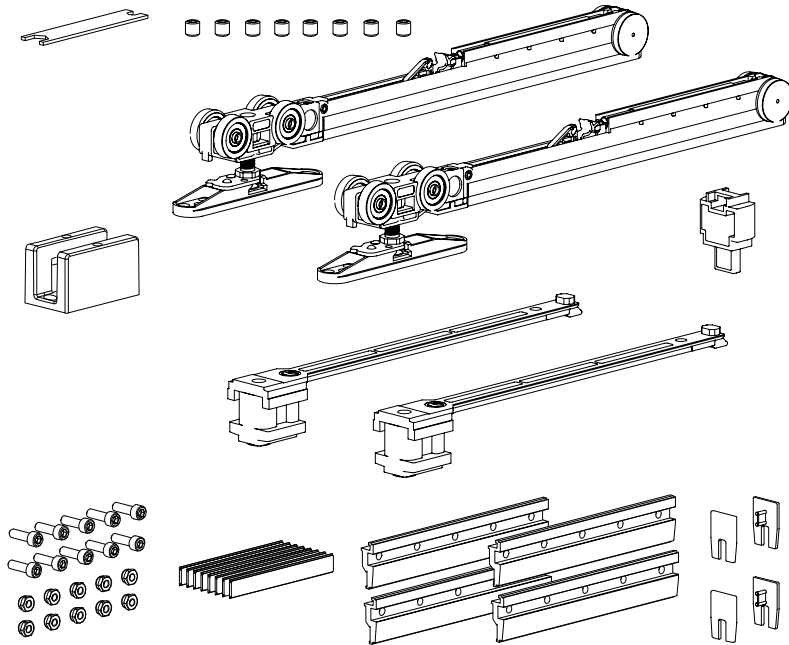
FLUID



N.2 Amortyzatory domykające typu Fluid Damper
N.2 Fluid damper



Łożyska kulkowe
Ball bearings



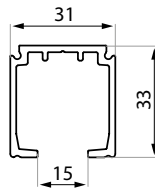
TS-TR-1280

Prowadnica górna, montaż do sufitu
Top track, ceiling installation

Kod / Code	Długość / Length
TS-TR-1280-2000	2000 mm
TS-TR-1280-3000	3000 mm
TS-TR-1280-4000	4000 mm

Specyfikacja / Specification

materiał: material:	aluminium aluminium
wykończenie: finish:	anoda srebrna silver anodised



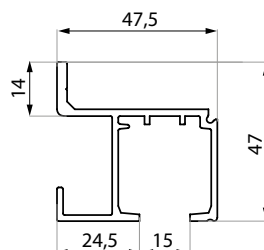
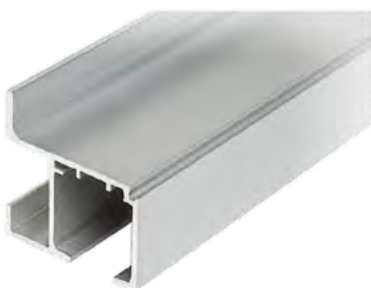
TS-TR-1359

Prowadnica górna, montaż do ściany
Top track, wall installation

Kod / Code	Długość / Length
TS-TR-1359-2000	2000 mm
TS-TR-1359-3000	3000 mm
TS-TR-1359-4000	4000 mm

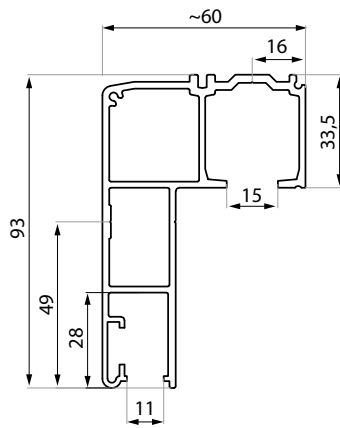
Specyfikacja / Specification

materiał: material:	aluminium aluminium
wykończenie: finish:	anoda srebrna silver anodised



TS-TRFIX

Prowadnica górna ze zintegrowanym panelem stałym, montaż do sufitu
Tpo track integrated with the profile for fixed panel installation



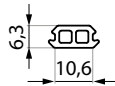
Kod / Code	Wykończenie / Finish
TS-TRFIX-2000 NA TS-TRFIX-3000 NA TS-TRFIX-4000 NA	anoda srebrna silver anodised
TS-TRFIX-2000 NAS TS-TRFIX-3000 NAS TS-TRFIX-4000 NAS	anoda satyna satin anodised

Specyfikacja / Specification

materiał: material:	aluminium aluminium
długość (mm): length (mm):	2000; 3000; 4000

TS-SEAL-266

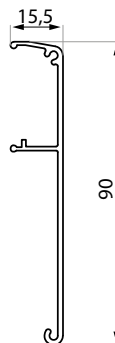
Uszczelka do profilu TS-TRFIX
Seal for TS-TRFIX profile



Kod / Code	Materiał / Material
TS-SEAL-266	PVC

TS-COV-1690

Maskownica
Cover



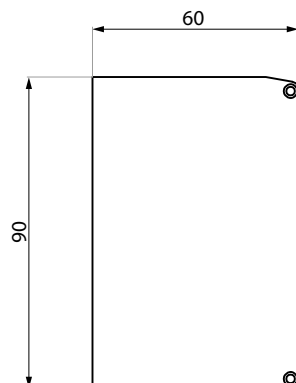
Kod / Code	Wykończenie / Finish
TS-COV-1690-2000 NA TS-COV-1690-3000 NA TS-COV-1690-4000 NA	anoda srebrna silver anodised
TS-COV-1690-2000 NAS TS-COV-1690-3000 NAS TS-COV-1690-4000 NAS	anoda satyna satin anodised

Specyfikacja / Specification

materiał: material:	aluminium aluminium
długość (mm): length (mm):	2000; 3000; 4000

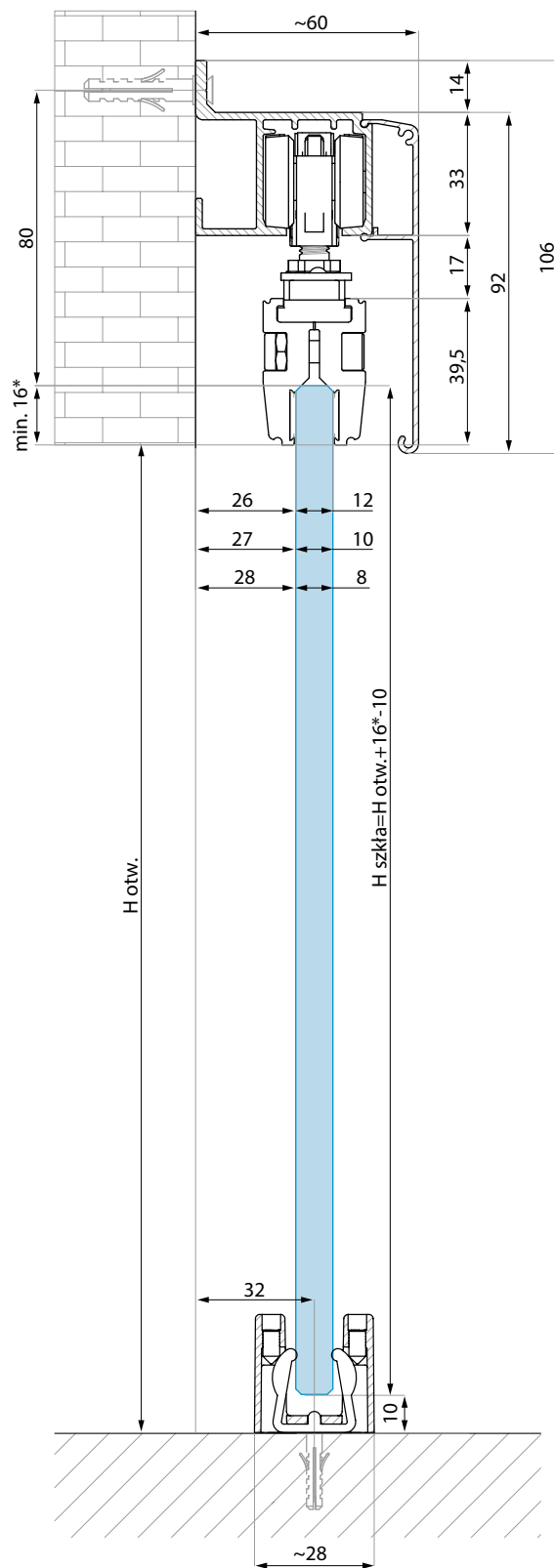
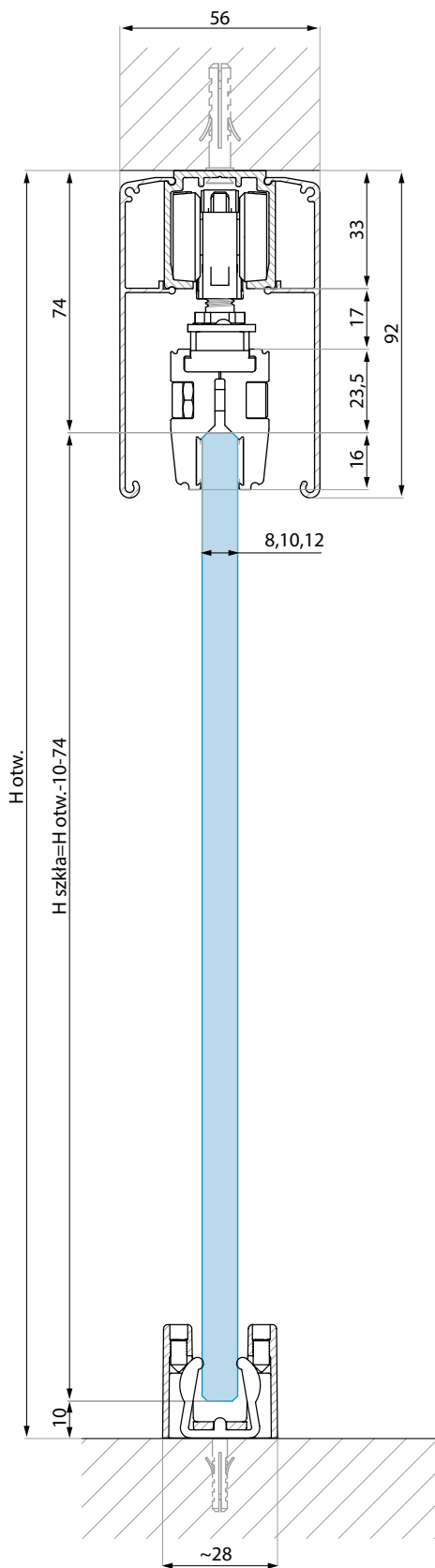
TS-V80WM EC

Komplet zaślepek czołowych
End cap set



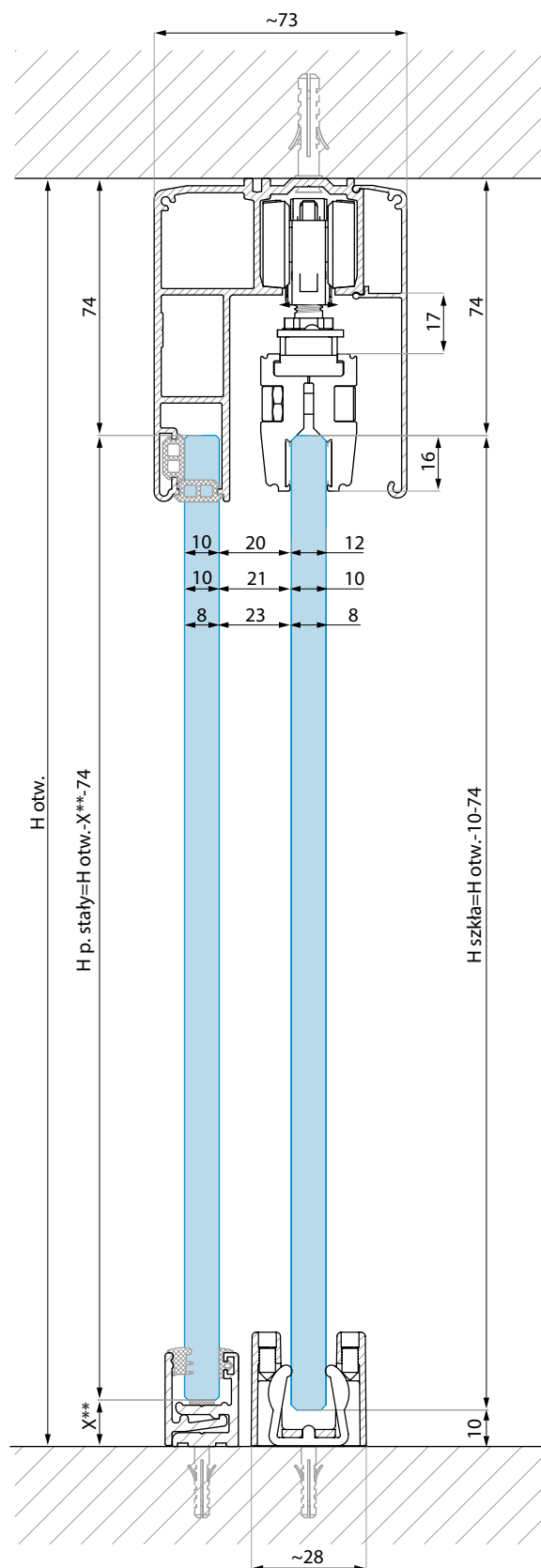
Kod / Code	Materiał / Material
TS-V80WM EC	PVC

PRZEKROJE SYSTEMU VETRO 80
 CROSS SECTION DIMENSIONS VETRO 80



* Wymiar szkła dostosować do przyjętej wysokości montażu prowadnicy
 * Adjust the glass size to the assumed mounting height of the top track

PRZEKROJE SYSTEMU VETRO 80
 CROSS SECTION DIMENSIONS VETRO 80



** Wymiar X zgodnie z rodzajem użytego profilu aluminiowego (zobacz LAZIO & NUOVA ROMA)
 ** Dimension X according to the aluminium profile used (see LAZIO & NUOVA ROMA)