



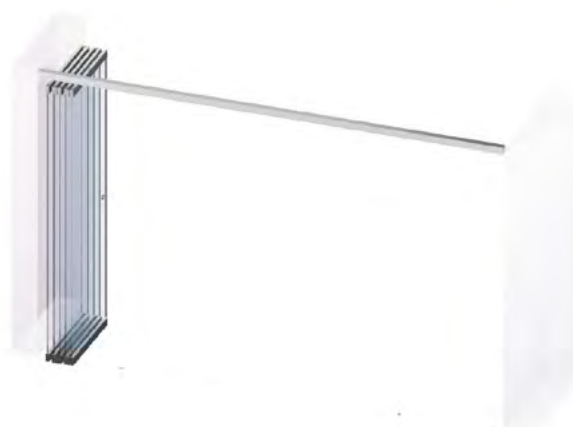
**NAPOLI SLF400**

**SYSTEM SKŁADANO-HARMONIIKOWY**  
SLIDE & FOLD GLASS PANEL SYSTEM

**CDA**

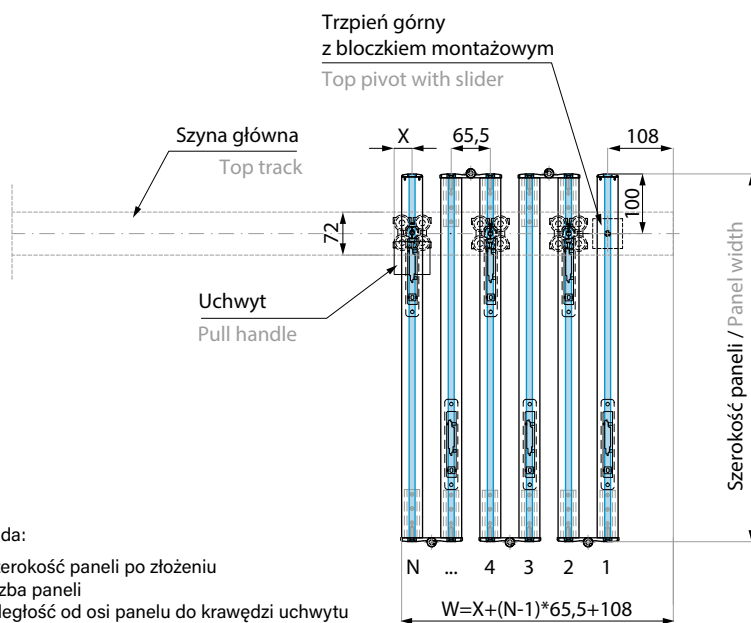
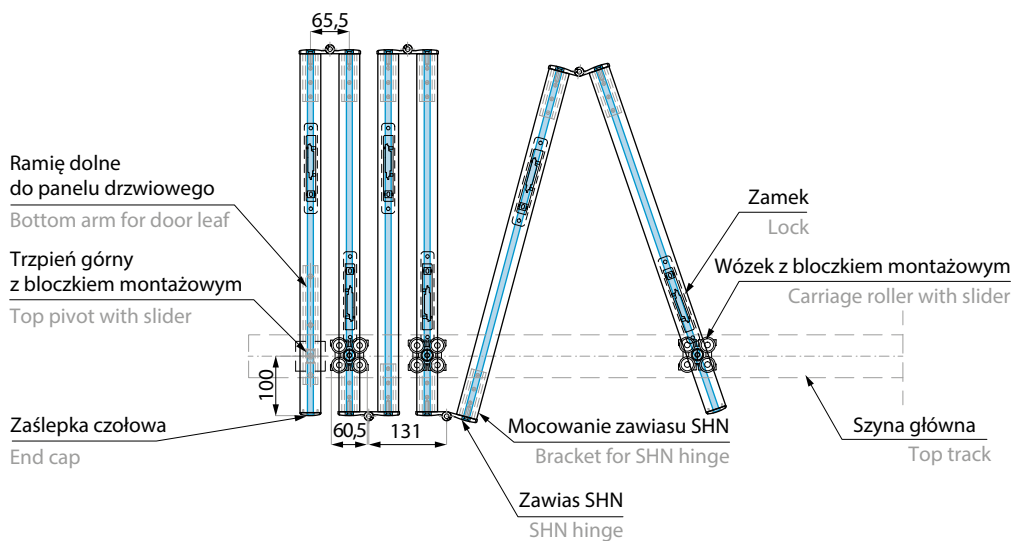
# NAPOLI SLF400

SYSTEM SKŁADANO-HARMONIJKOWY  
SLIDE & FOLD GLASS PANEL SYSTEM



# WIDOK W PŁASZCZYŹNIE POZIOMEJ

## VIEW ON A HORIZONTAL PLANE



### Legenda:

W - szerokość paneli po złożeniu

N - liczba paneli

X - odległość od osi panelu do krawędzi uchwytu

# WIDOK W PŁASZCZYŹNIE PIONOWEJ

## VIEW ON A VERTICAL PLANE

### A-Pierwszy panel

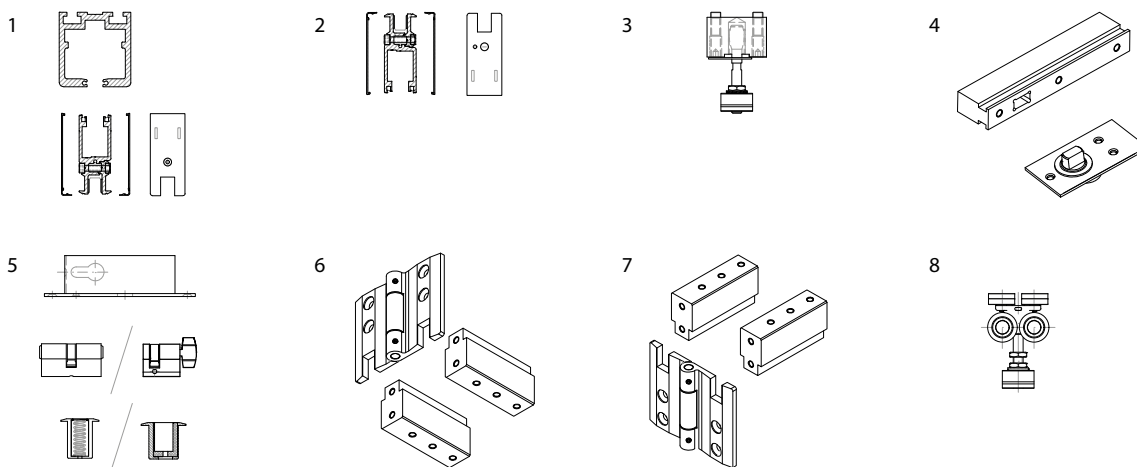
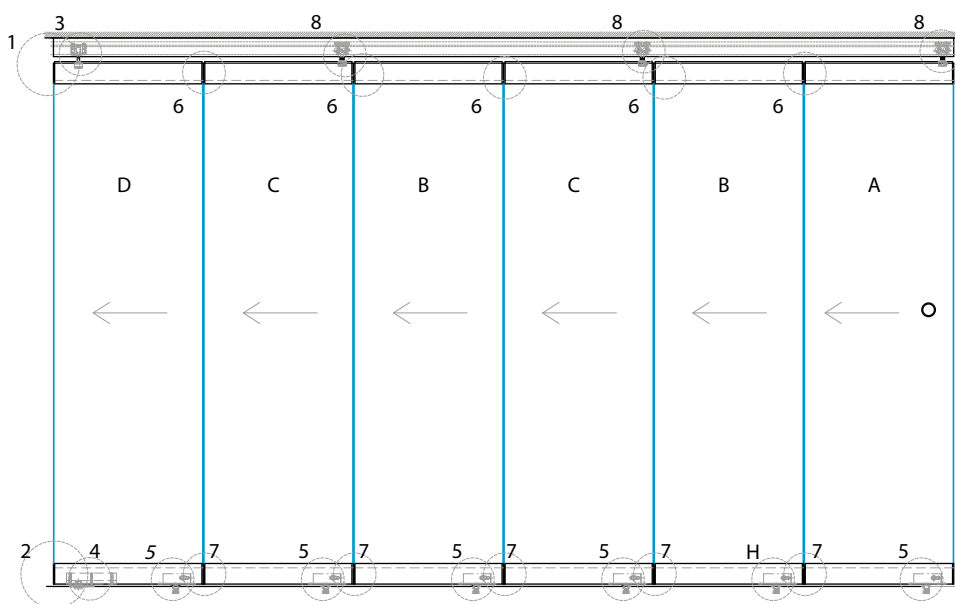
A-First folding panel

B / C-Środkowe panele składowe

B / C-Middle folding panels

D-Ostatni panel przy numerze parzystym paneli składanych

D-Last panel with even number panels



#### Zestaw zawiera / Set includes:

- |    |   |
|----|---|
| 1. | szyna główna, profil DRMN80, zaślepka czotowa<br>main track, DRMN80 profile, end cap  |
| 2. | profil DRMN80, zaślepka czotowa<br>DRMN80 profile, end cap  |
| 3. | trzcień górny z bloczkiem montażowym<br>top pivot with slider   |
| 4. | ramię dolne do panelu drzwiowego, łożysko dolne<br>bottom arm for door leaf, floor pivot  |
| 5. | zamek z wkładką, półwkładką lub rygłem, gniazdo przeciwkurtzowe lub gniazdo mimośrodowe<br>lock with euro-profile cylinder, half cylinder or cylinder with knob, dust proof keeper or dust proof keeper |
| 6. | zawias SHN, mocowanie zawiasu SHN<br>SHN hinge, bracket for SHN hinge   |
| 7. | zawias SHN, mocowanie zawiasu SHN<br>SHN hinge, bracket for SHN hinge   |
| 8. | wózek z bloczkiem montażowym<br>carriage roller with slider   |

# WIDOK W PŁASZCZYŹNIE PIONOWEJ

## VIEW ON A VERTICAL PLANE

A-Pierwszy panel

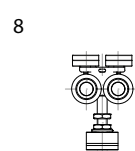
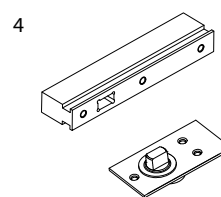
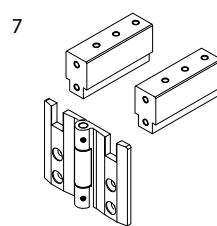
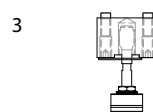
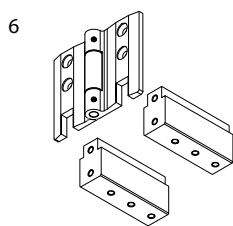
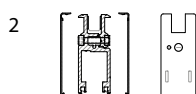
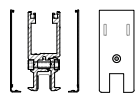
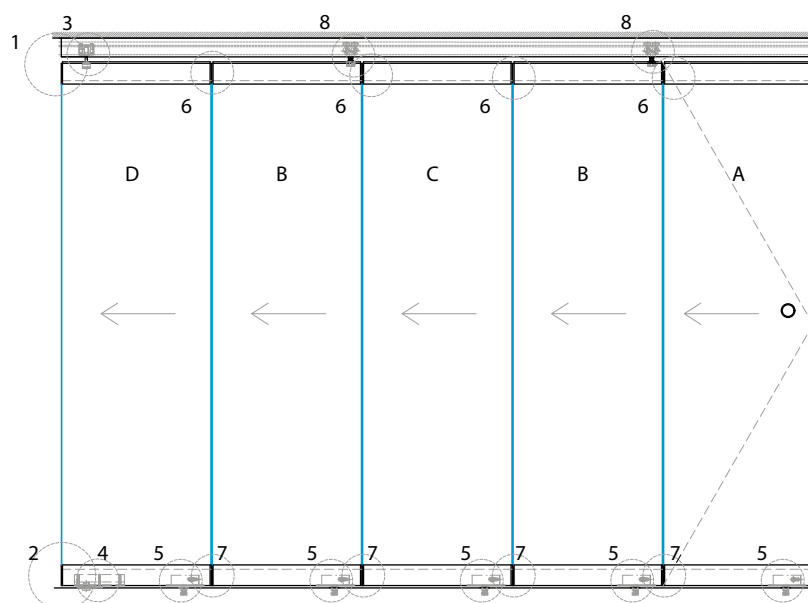
A-First folding panel

B / C-Środkowe panele składowe

B / C-Middle folding panels

D-Ostatni panel przy numerze nieparzystym paneli składanych

D-Last panel with odd number panels

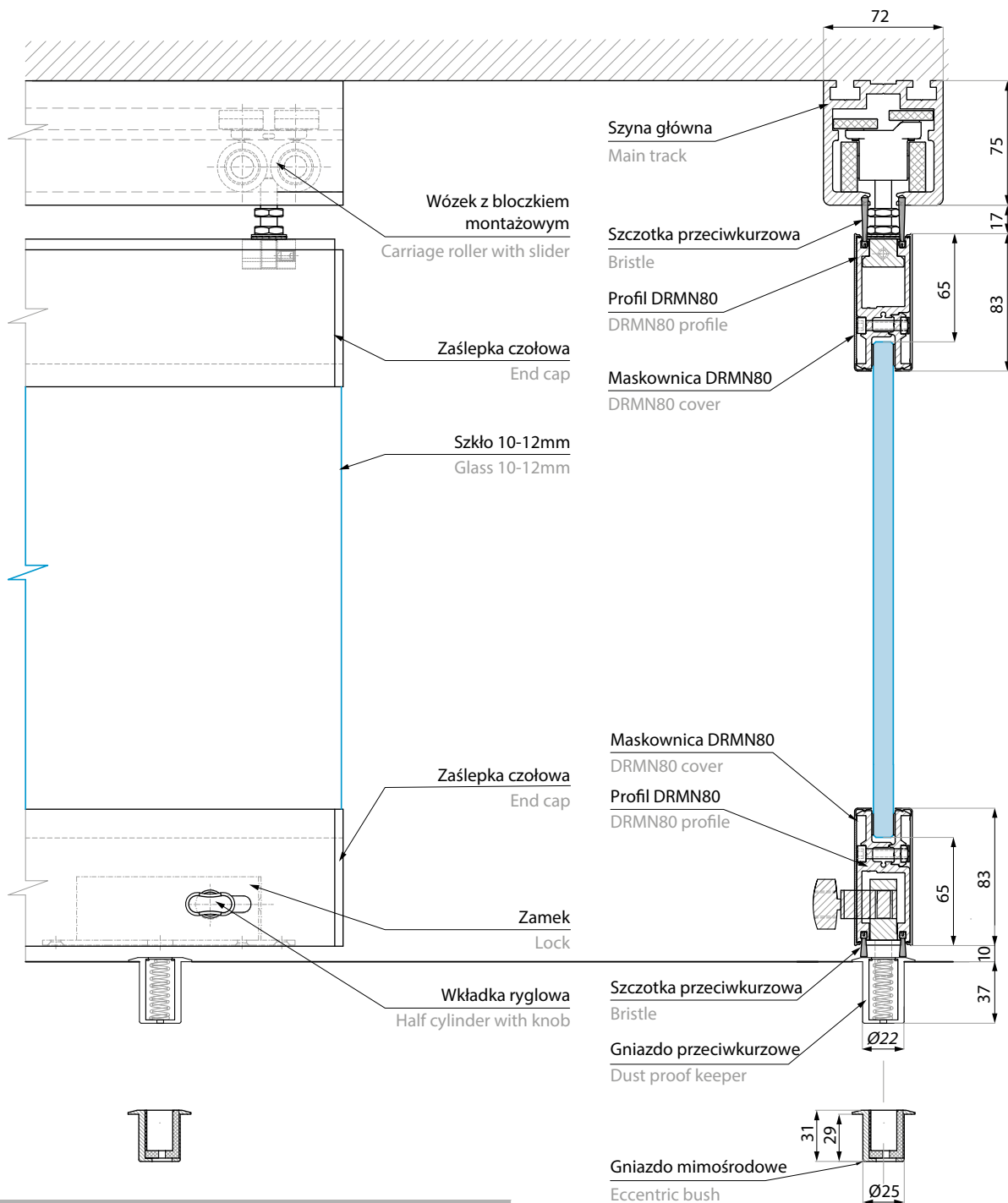


### Zestaw zawiera / Set includes:





1. szyna główna, profil DRMN80, zaślepka czołowa  
main track, DRMN80 profile, end cap
2. profil DRMN80, zaślepka czołowa  
DRMN80 profile, end cap
3. trzpień górny z bloczkiem montażowym  
top pivot with slider
4. ramię dolne do panelu drzwiowego, łożysko dolne  
bottom arm for door leaf, floor pivot
5. zamek z wkładką, półwkładką lub rygłem, gniazdo przeciwkurdowe lub gniazdo mimośrodowe  
lock with euro-profile cylinder, half cylinder or cylinder with knob, dust proof keeper or dust proof keeper
6. zawias SHN, mocowanie zawiasu SHN  
SHN hinge, bracket for SHN hinge
7. zawias SHN, mocowanie zawiasu SHN  
SHN hinge, bracket for SHN hinge
8. wózek z bloczkiem montażowym  
carriage roller with slider

# PRZEKRÓJ SYSTEMU

## CROSS SECTION



### Specyfikacja / Specification

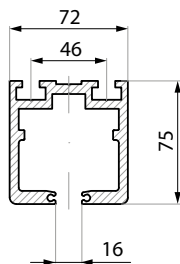
	udźwig systemu (kg): set's capacity (kg):	do 70 kg na panel up to 70 kg for each panel
	grubość szkła (mm): glas thickness (mm):	10-12
	minimalna szerokość tafli (mm): minimum panel width (mm):	500
	maksymalna szerokość tafli (mm): maximum panel width (mm):	750

Prosimy o kontakt z działem technicznym CDA Bufab w celu opracowania projektu i zaproponowania różnych możliwości montażu, rysunków technicznych i ostatecznych rysunków do montażu systemów składano- przesuwanych na miejscu.

Ten system jest w stanie „przenieść” bezramowe szklane panele drzwiowe o wysokości do 3000 mm i szerokości do 750 mm.

Please contact the technical department of CDA for the project development, the proposal of the various installation possibilities and its respective technical drawings for on-site assembly of the sliding folding system NAPOLI SLF400. This system is able to carry frameless glass door panels of up to 3000 mm in height and width of up to 750 mm.

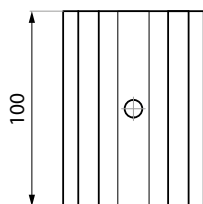
## KOMPONENT SYSTEMOWY SYSTEM COMPONENT



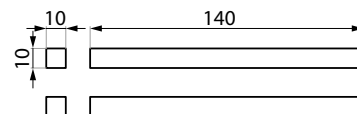
Szyna główna  
Main top track

Specyfikacja / Specification	
materiał: material:	aluminium aluminium
wykończenie: finish:	anoda srebrna silver anodised
długość (mm) length (mm)	6000

## KOMPONENT SYSTEMOWY SYSTEM COMPONENT



Łącznik dolny z szyną  
główną  
bottom connection pin  
with the main track

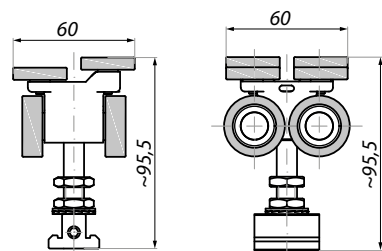


Profile ustalające  
Positioning element

Moduł rewizyjny  
Revision module

Specyfikacja / Specification	
materiał: material:	aluminium aluminium
wykończenie: finish:	anoda srebrna silver anodised
długość (mm) length (mm)	100

## KOMPONENT SYSTEMOWY SYSTEM COMPONENT

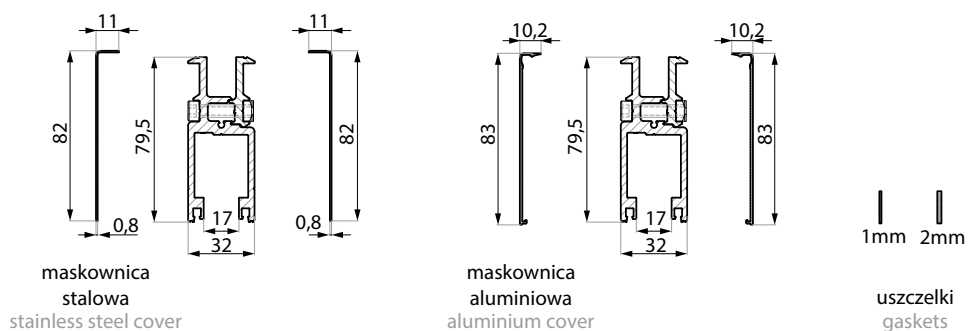


Wózek systemu SLFD z wybieraniem toru jazdy  
SLFD trolley with slider - selectable driving direction

Specyfikacja / Specification	
Wózki jezdne wyposażone w powlekane łożyska. Korpus główny wykonany ze stali i stali nierdzewnej.	
Trolley wheels equipped with the coated bearings. Main body made in steel and stainless steel.	

DRMN80

Profil górny i dolny z maskownicą H=80  
Bottom & top profile with cover H=80



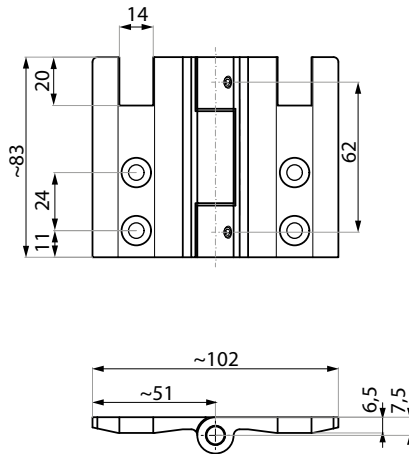
Kod / Code	Długość (mm) / Length (mm)	Materiał / Material	Wykończenie / Finish	Montaż / Installation
DRM80COV-SSS	3000	stal nierdzewna stainless steel	satyna satin	taśma dwustronna / klej (we własnym zakresie) double site glue tape / glue (not supplied)
DRMN80-COV NA	3000	aluminium aluminium	anoda srebrna silver anodised	zatrask snap on cover
DRMN80-COV NAS	3000	aluminium aluminium	anoda satyna satin anodised	zatrask snap on cover

**KOMPONENT SYSTEMOWY**  
SYSTEM COMPONENT

Zawias SHN  
SHN Hinge

**Specyfikacja / Specification**

materiał: stal nierdzewna  
material: stainless steel

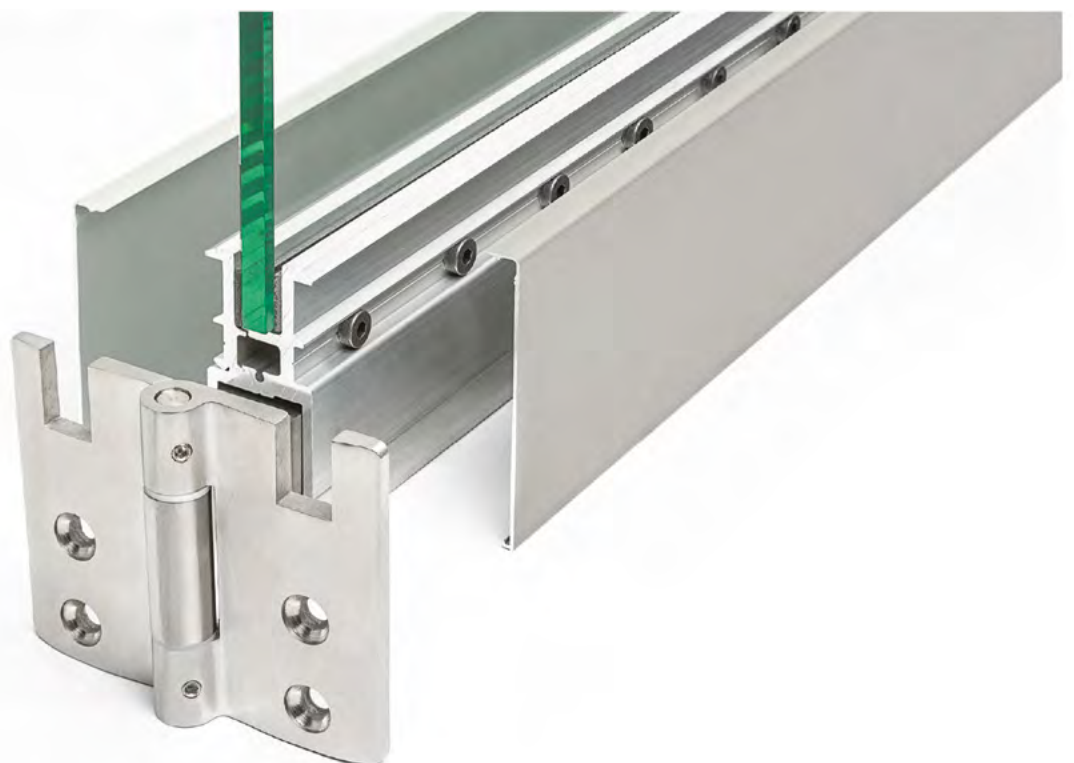
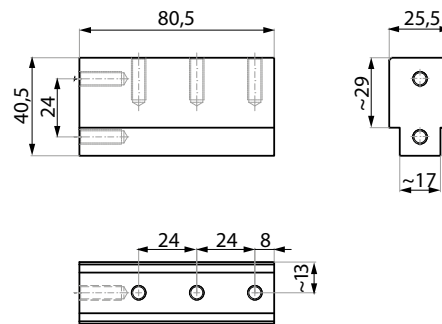


**KOMPONENT SYSTEMOWY**  
SYSTEM COMPONENT

Mocowanie zawiasu SHN w profilu górnym i dolnym DRMN80  
Bracket for SHN hinge

**Specyfikacja / Specification**

materiał: stal  
material: steel



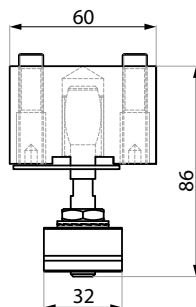
## KOMPONENT SYSTEMOWY SYSTEM COMPONENT

Trzpień górny z bloczkiem montażowym do panelu drzwiowego  
Top pivot with slider for door leaf

### Specyfikacja / Specification

materiał: aluminium / stal nierdzewna

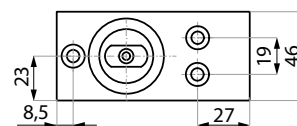
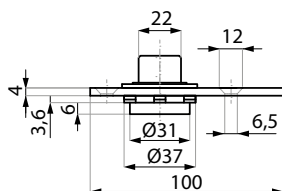
materiał: aluminium / stal nierdzewna



### PD15

Łożysko dolne  
Floor pivot

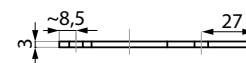
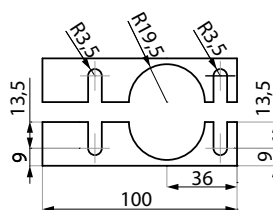
Kod / Code	Materiał / Material	Wykończenie / Finish
<b>PD15SSS</b>	stal nierdzewna stainless steel	satyna satin



### PD15-3

Komplet podkładek dystansujących H=3 do łożyska dolnego PD15  
Spacer set H=3 mm for floor pivot PD15

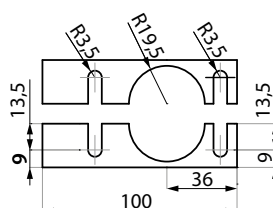
Kod / Code	Materiał / Material	Wykończenie / Finish
<b>PD15-3SSS</b>	stal nierdzewna stainless steel	satyna satin



### PD15-5

Komplet podkładek dystansujących H=5 do łożyska dolnego PD15  
Spacer set H=5 mm for floor pivot PD15

Kod / Code	Materiał / Material	Wykończenie / Finish
<b>PD15-5SSS</b>	stal nierdzewna stainless steel	satyna satin

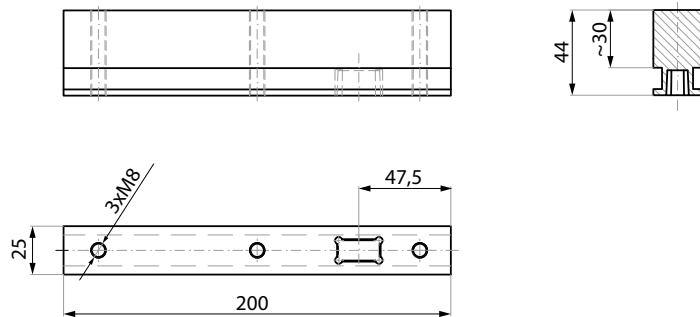


**KOMPONENT SYSTEMOWY**  
SYSTEM COMPONENT

Ramię dolne do panelu drzwiowego  
Bottom arm for door leaf

**Specyfikacja / Specification**

materiał: stal nierdzewna  
material: stainless steel

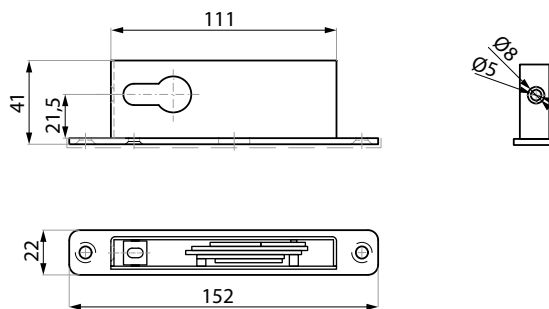


**KOMPONENT SYSTEMOWY**  
SYSTEM COMPONENT

Zamek z bazą mocującą  
Lock

**Specyfikacja / Specification**

materiał: stal nierdzewna / stal ocynk  
material: stainless steel / galvanised steel



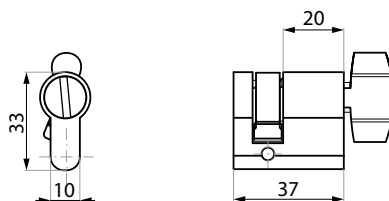
**KOMPONENT SYSTEMOWY**  
SYSTEM COMPONENT

Wkładka ryglowa  
Half cylinder with knob for lock

**Specyfikacja / Specification**

materiał: miedź  
material: brass

wykończenie: nikiel satyna  
finish: nickel satin



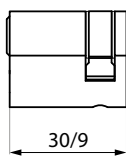
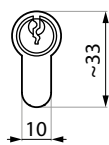
## PM88/9-PL2

Półwkładka PM88/9-PL2  
Euro-profile half cylinder PM88 / 9-PL2

### Specyfikacja / Specification

materiał: miedź  
material: brass

wykończenie: nikiel satyna  
finish: nickel satin



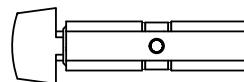
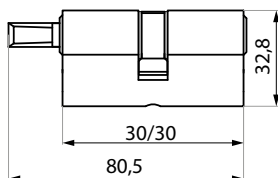
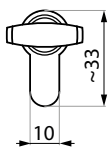
## PM88T-PL2

Wkładka z kluczem i gałką PM88T-PL2  
Euro-profile cylinder PM88T-PL2 with key and knob

### Specyfikacja / Specification

materiał: miedź  
material: brass

wykończenie: nikiel satyna  
finish: nickel satin



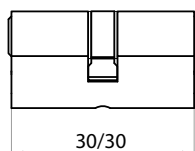
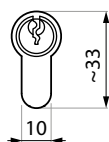
## PM88-PL2

Wkładka PM88-PL2  
Euro-profile cylinder PM88-PL2

### Specyfikacja / Specification

materiał: miedź  
material: brass

wykończenie: nikiel satyna  
finish: nickel satin



## 9001WS

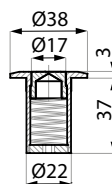
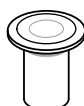
Gniazdo przeciwkurzowe  
Dust proof bolt keeper

### Kod / Code      Materiał / Material      Wykończenie / Finish

9001WS SSS

stal nierdzewna  
stainless steel

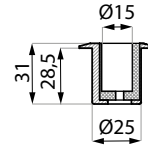
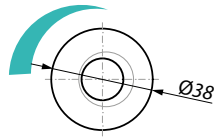
satyna  
satin



9002

Gniazdo mimośrodkowe  
Eccentric bush

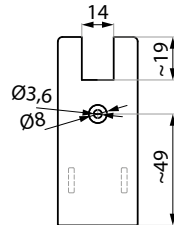
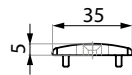
Kod / Code	Materiał / Material	Wykończenie / Finish
9002	stal nierdzewna stainless steel	satyna satin



DRM80EC

Zaślepka czołowa  
End cap

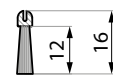
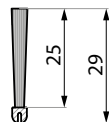
Kod / Code	Materiał / Material	Wykończenie / Finish
DRM80EC-AX	aluminium aluminium	alinox alinox
DRM80EC-NA	aluminium aluminium	anoda srebrna silver anodised
DRM80EC-NAS	aluminium aluminium	anoda satyna satin anodised



KOMPONENT SYSTEMOWY  
SYSTEM COMPONENT

Szczotka przeciwkurzowa górna  
Top dust proof bristle

Szczotka przeciwkurzowa dolna  
Bottom dust proof bristle



KOMPONENT SYSTEMOWY  
SYSTEM COMPONENT

Ochrona na wkładkę  
Anti burglary protection of the cylinder

Specyfikacja / Specification	
materiał: material:	stal nierdzewna stainless steel
wykończenie: finish:	satyna satin

