



**NAPOLI SLF300**

**SYSTEM SKŁADANO-PRZESUWNY**  
SLIDE & STACK GLASS PANEL SYSTEM

**CDA**

# NAPOLI SLF300

## SYSTEM SKŁADANO-PRZESUWNY

### SLIDE & STACK GLASS PANEL SYSTEM

SLF300 jest systemem składano-przesuwny, który dzięki zastosowaniu modułowej szyny głównej zapewnia elastyczność, zarówno w projektowaniu zabudowy jak i w późniejszym użytkowaniu. Dzięki zastosowaniu listew DRMN80 jako elementów konstrukcyjnych, system jest w stanie przenieść panele o wymiarach 1100 x 4000mm, dla szkła o grubości 12 mm. Korpusy wózków jezdnych są wykonane z wysokiej jakości stali nierdzewnej, a rolki wyposażone są w wytrzymałe łożyska kulkowe. Dzięki takiemu rozwiązaniu, pomimo przenoszenia dużych ciężarów sięgających nawet 150 kg, użytkownik może cieszyć się długotrwałą i bezawaryjną pracą systemu. Ponadto wózki jezdne wyposażone są w rolki stabilizujące i wybierające tor jazdy, co zapewnia stabilność podczas przesuwu czy zjeżdżania paneli do parkingu.

SLF300 Slide and Stack Glass Panel System features a comprehensive combination of aluminium top track and parking bayes that facilitates flexibility in design layout. This system is able to carry frameless glass door panels of up to 4000mm in height and width of up to 1100mm. With its robust carriage roller made up of stainless steel body with eight ball bearing wheels, it allows better weight distribution and stability, thereby eliminating excessive swaying and reducing the track to wheel friction thus translating smooth and effortless sliding motion.

Przykładowy widok  
Visualisation exemple



# SYSTEM SKŁADANO-PRZESUWNY

SLIDE & STACK GLASS PANEL SYSTEM

Przykładowy widok  
Visualisation exemple



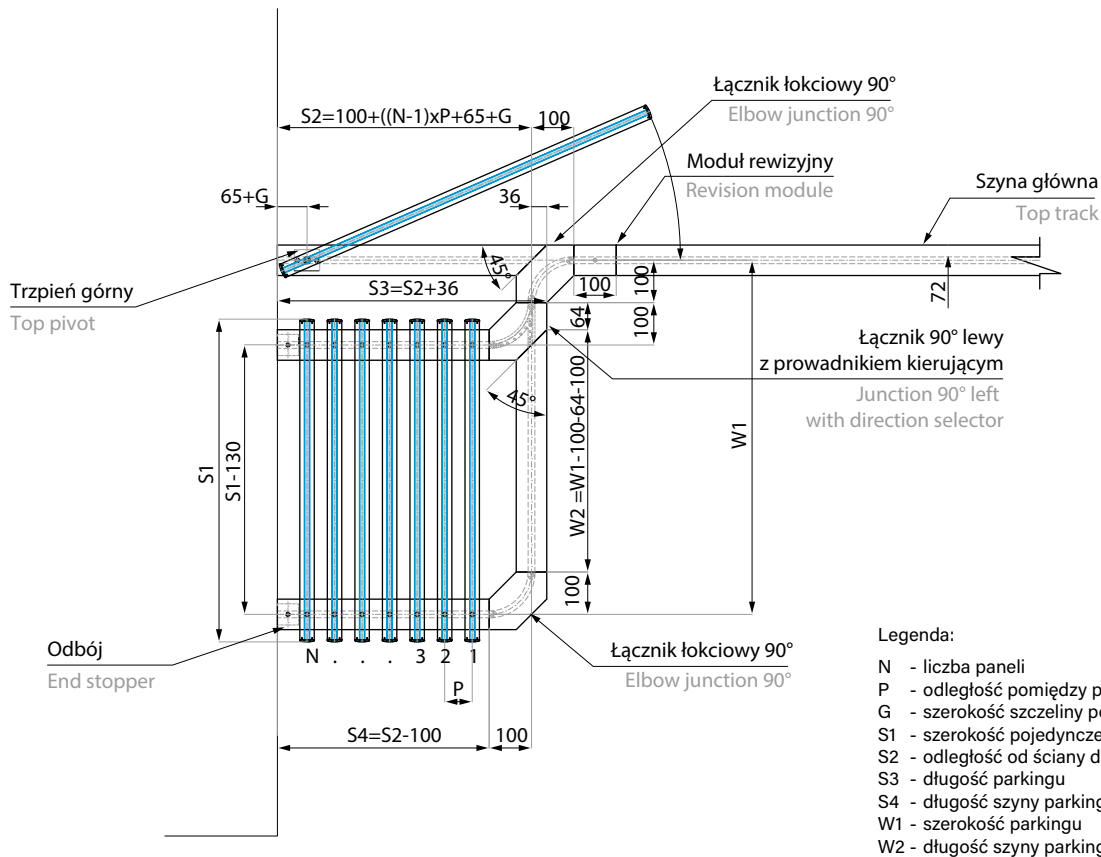
# SYSTEM SKŁADANO-PRZESUWNY

## SLIDE & STACK GLASS PANEL SYSTEM

Dzięki indywidualnym rozwiązaniom, system SLF300 pozwala na mobilne przeszklenie powierzchni zabudowy o dowolnej długości.

SLF300 complements maximum shop front area thanks to a choice of various parking space layout to dock the individual frameless glass panels.

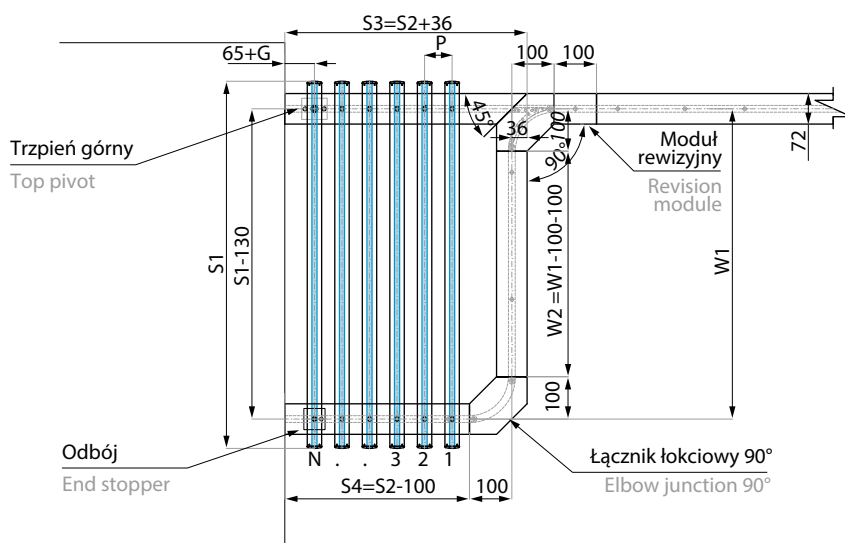
Przykładowe rozwiązanie 1  
Solution exemple 1



Legenda:

- N - liczba paneli
- P - odległość pomiędzy panelami w parkingu
- G - szerokość szczeliny pomiędzy panelami
- S1 - szerokość pojedynczego panelu
- S2 - odległość od ściany do osi szyny parkingu
- S3 - długość parkingu
- S4 - długość szyny parkingu
- W1 - szerokość parkingu
- W2 - długość szyny parkingu

Przykładowe rozwiązanie 2  
Solution exemple 2



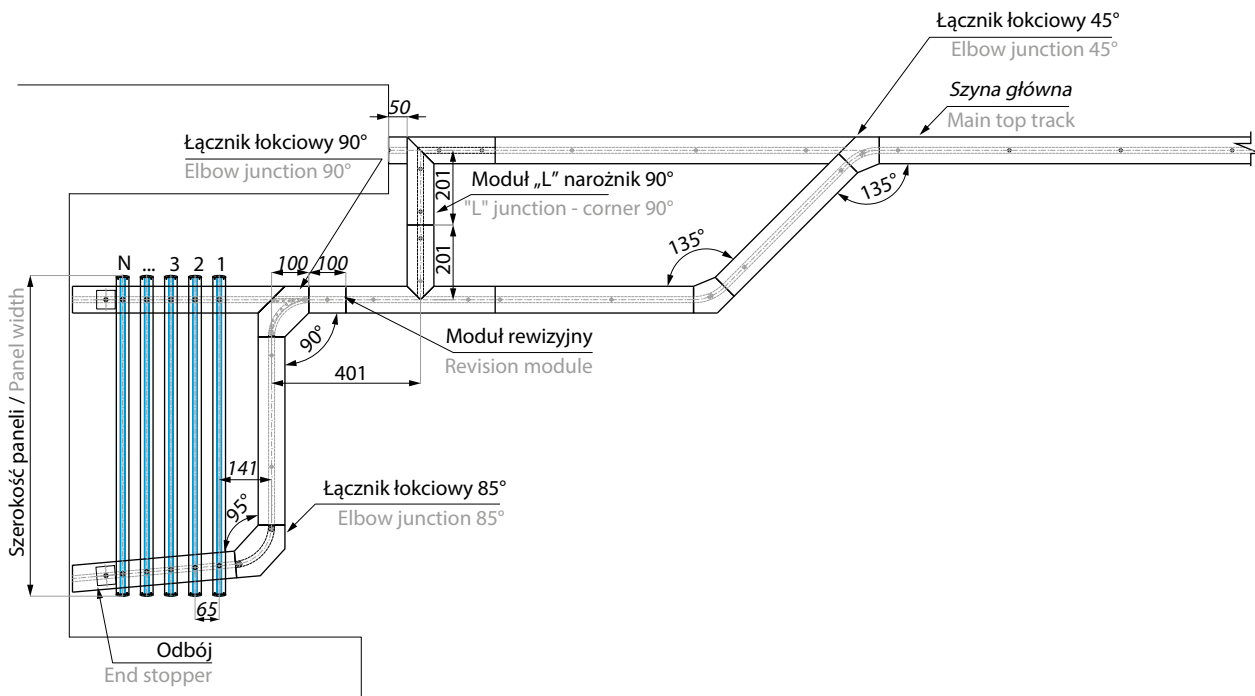
Legenda:

- N - liczba paneli
- P - odległość pomiędzy panelami w parkingu
- G - szerokość szczeliny pomiędzy panelami
- S1 - szerokość pojedynczego panelu
- S2 - długość parkingu
- S3 - odległość do końca szyny parkingu
- S4 - długość szyny parkingu
- W1 - szerokość parkingu
- W2 - długość szyny parkingu

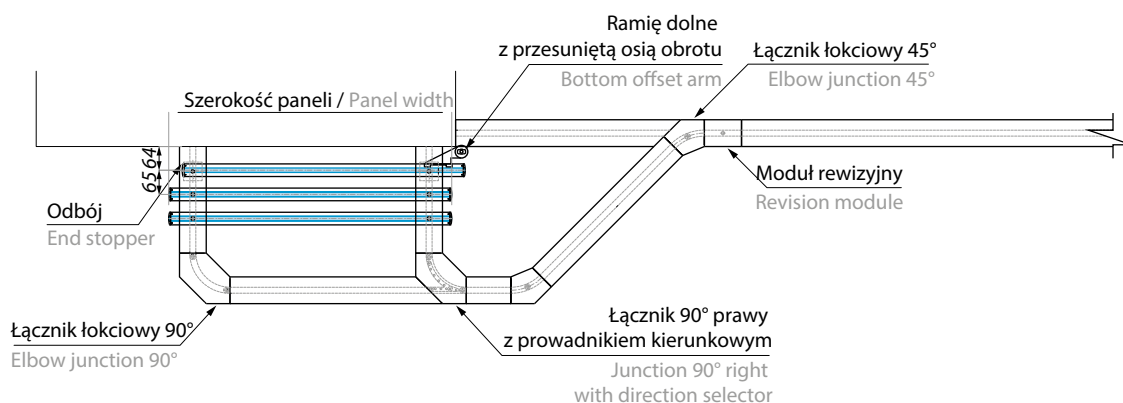
# SYSTEM SKŁADANO-PRZESUWNY

## SLIDE & STACK GLASS PANEL SYSTEM

Przykładowe rozwiązanie 3  
Solution exemple 3



Przykładowe rozwiązanie 4  
Solution exemple 4



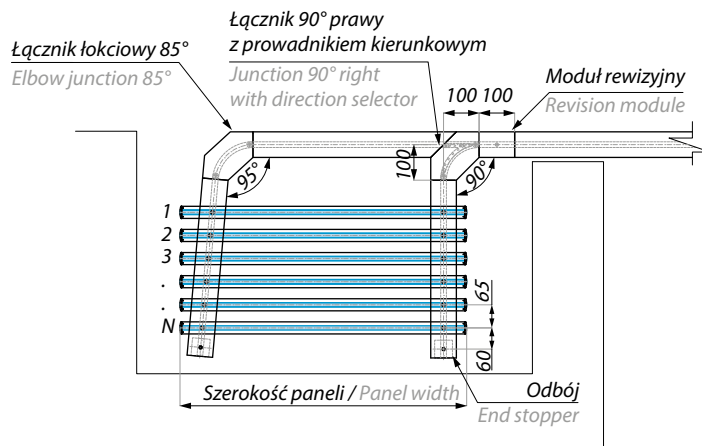
Prosimy o kontakt z działem technicznym CDA Bufab w celu opracowania projektu i zaproponowania różnych możliwości montażu, rysunków technicznych i ostatecznych rysunków do montażu systemów składano-przesuwanych na miejscu.

Please contact the technical department of CDA Bufab for the project development, and the proposal of the various assembly possibilities, its respective technical drawings development and the ultimate drawings for on-site assembly of the sliding stacking system.

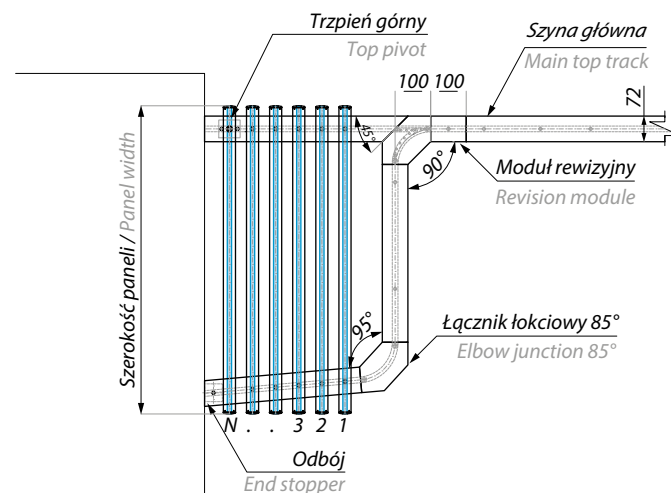
# SYSTEM SKŁADANO-PRZESUWNY

## SLIDE & STACK GLASS PANEL SYSTEM

Przykładowe rozwiązanie 5  
Solution exemple 5



Przykładowe rozwiązanie 6  
Solution exemple 6

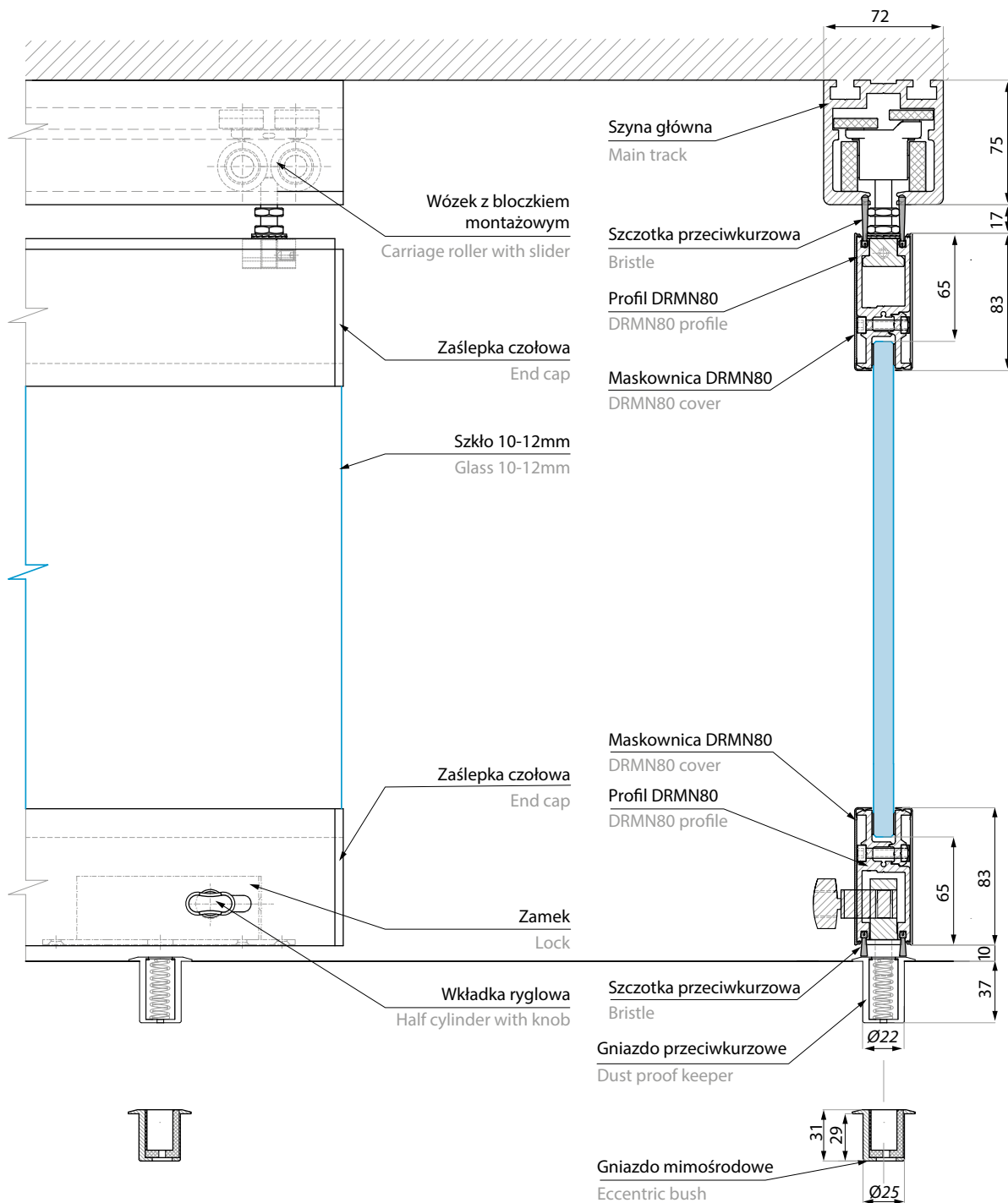


Prosimy o kontakt z działem technicznym CDA Bufab w celu opracowania projektu i zaproponowania różnych możliwości montażu, rysunków technicznych i ostatecznych rysunków do montażu systemów składano-przesuwanych na miejscu.





Please contact the technical department of CDA Bufab for the project development, and the proposal of the various assembly possibilities, its respective technical drawings development and the ultimate drawings for on-site assembly of the sliding stacking system.

# PRZEKRÓJ SYSTEMU SKŁADANO-PRZESUWNEGO Z PROFIEM DRMN80

## CROSS SECTION SLIDE & STACK GLASS PANEL SYSTEM WITH DRMN80 PROFILE

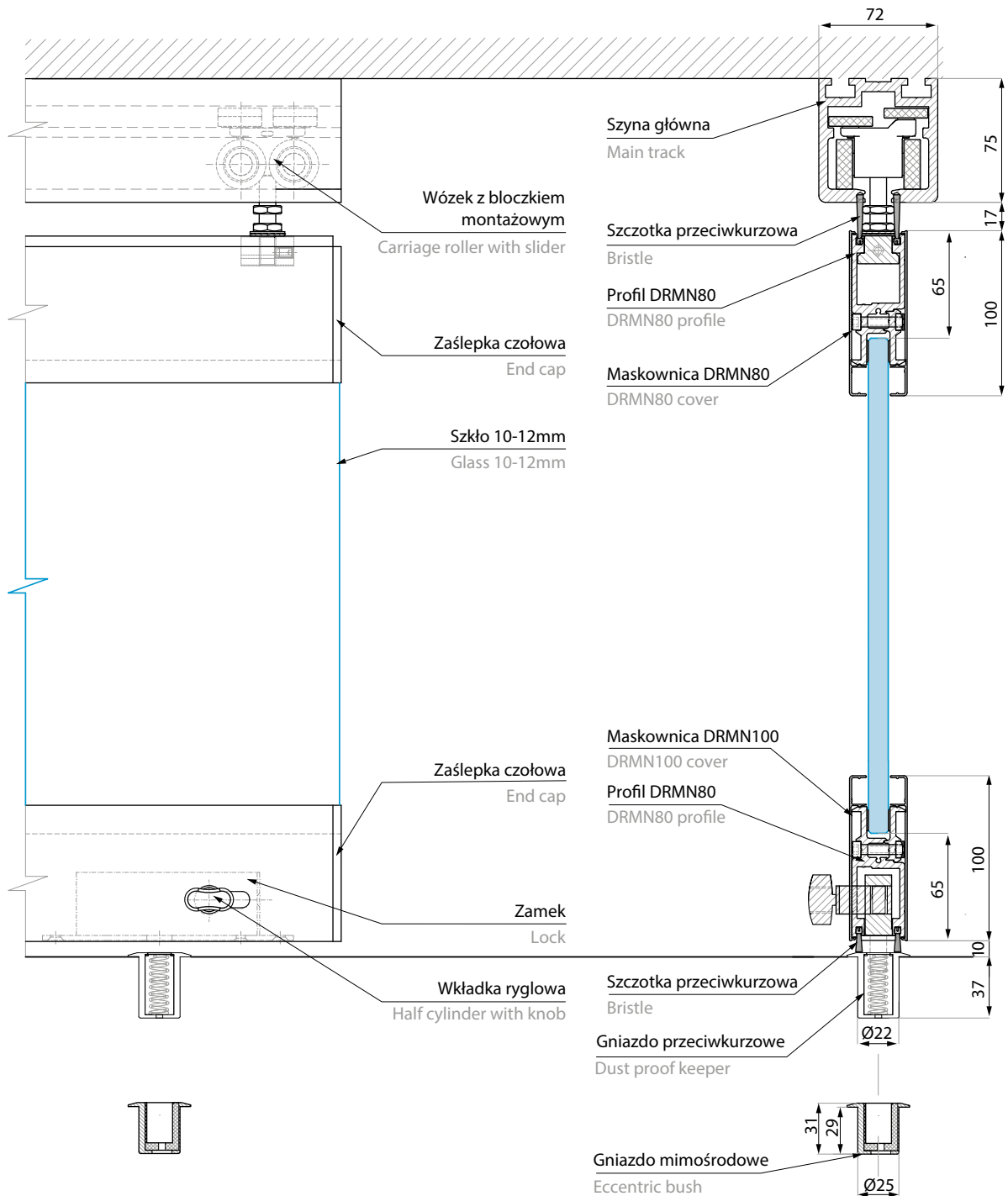


### Specyfikacja / Specification



	udźwig systemu (kg): set's capacity (kg):	do 150 kg na panel up to 150 kg for each panel
	grubość szkła (mm): glas thickness (mm):	10-12
	minimalna szerokość tafli (mm): minimum panel width (mm):	650
	maksymalna szerokość tafli (mm): maximum panel width (mm):	1100

# PRZEKRÓJ SYSTEMU SKŁADANO-PRZESUWNEGO Z PROFILEM DRMN100

## CROSS SECTION SLIDE & STACK GLASS PANEL SYSTEM WITH DRMN100 PROFILE



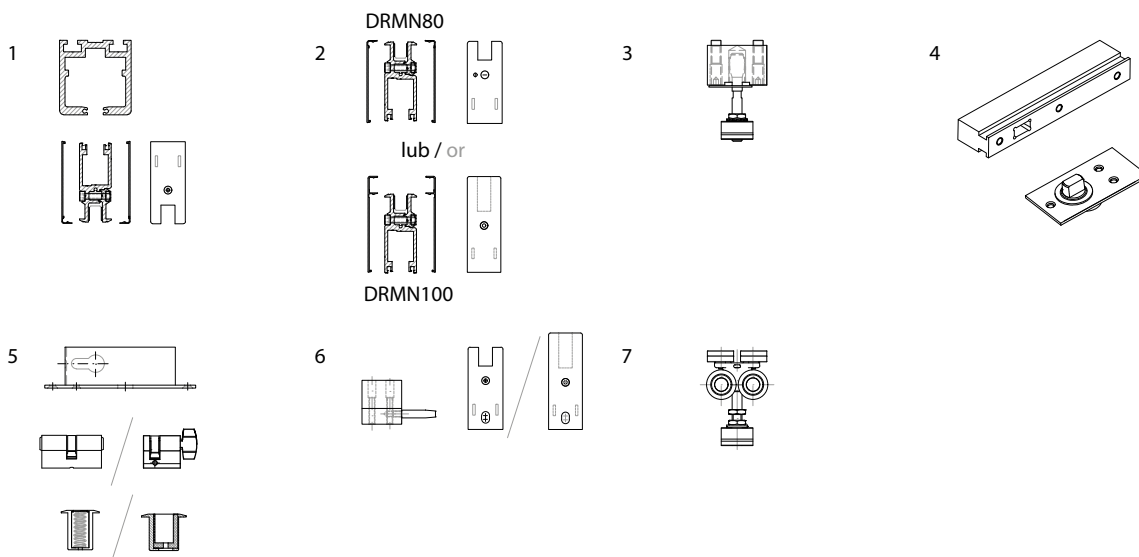
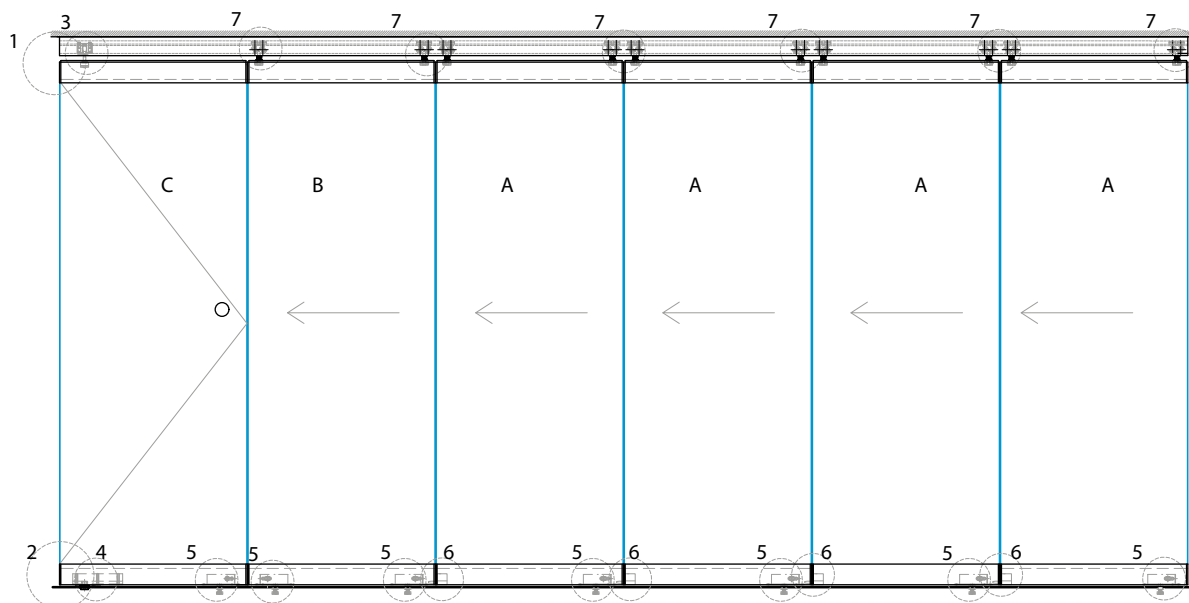
### Specyfikacja / Specification

	udźwig systemu (kg): set's capacity (kg):	do 150 kg na panel up to 150 kg for each panel
	grubość szkła (mm): glas thickness (mm):	10-12
	minimalna szerokość tafli (mm): minimum panel width (mm):	650
	maksymalna szerokość tafli (mm): maximum panel width (mm):	1100

# SYSTEM SKŁADANO-PRZESUWNY

## SLIDE & STACK GLASS PANEL SYSTEM

Komponety  
Components

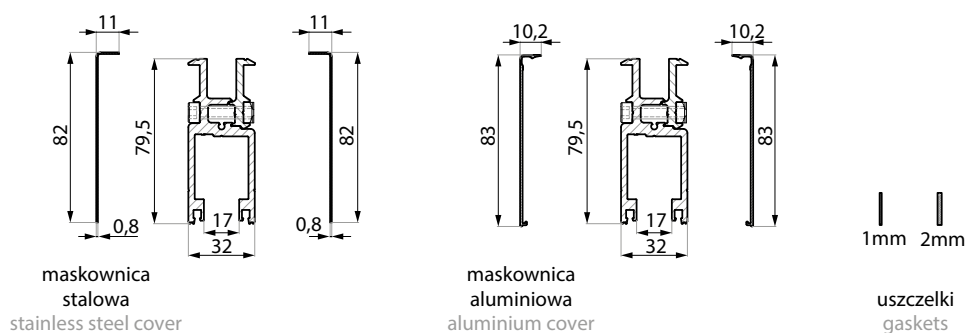
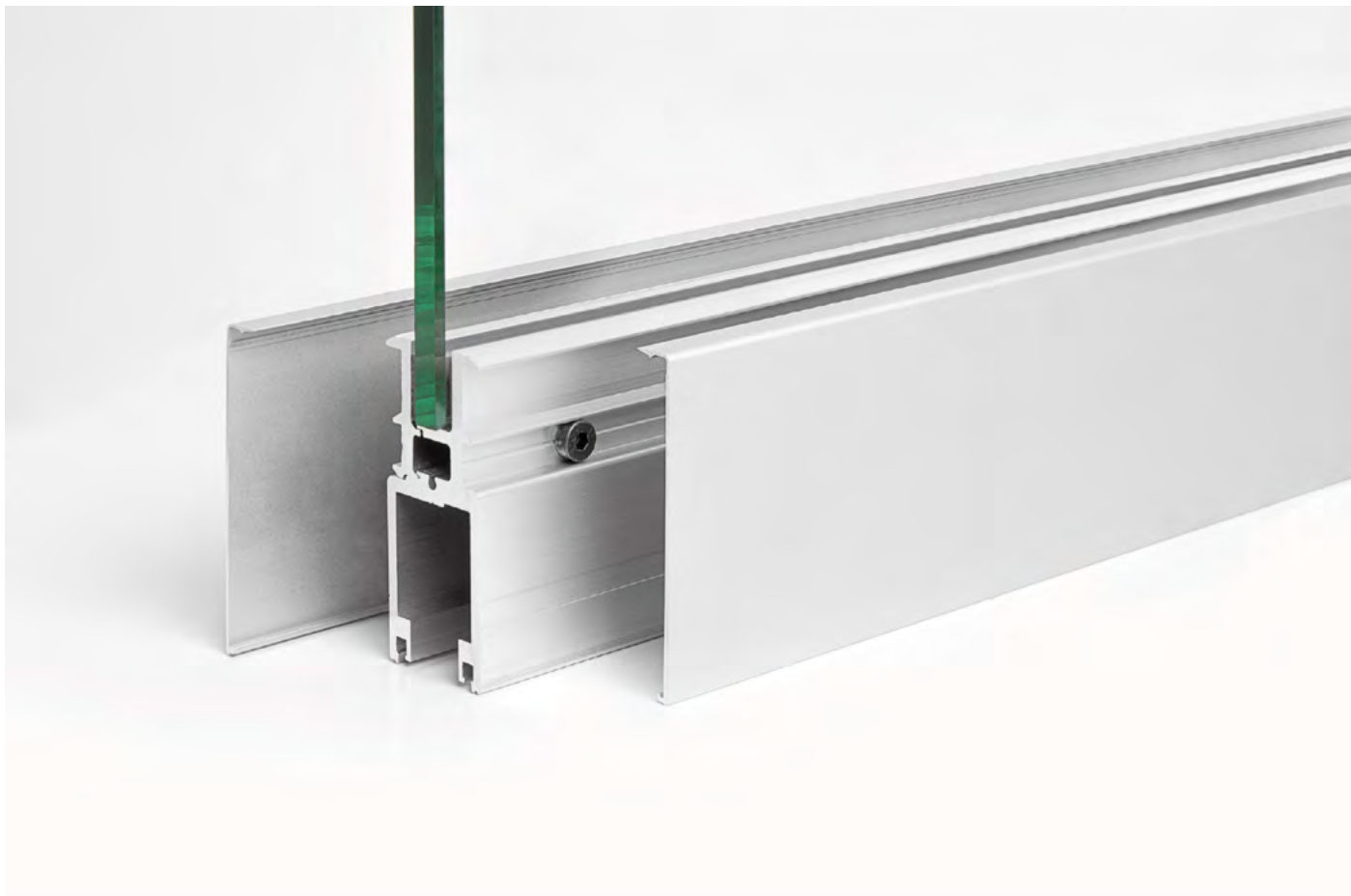


### Zestaw zawiera / Set includes:

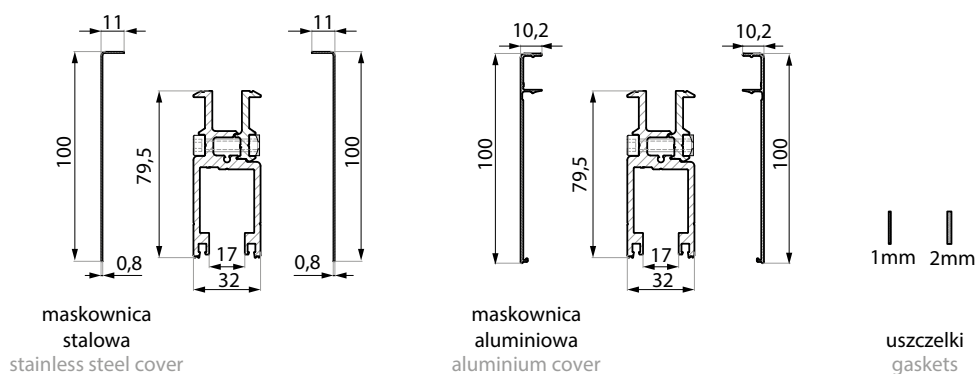
- |    |  |
|----|--|
| 1. | szyna główna<br>main top track   |
| 2. | profil DRMN80 lub DRMN100, zaślepka czołowa<br>DRMN80 or DRMN100 profile, end cap  |
| 3. | trzczeń górny z bloczkiem montażowym<br>top pivot with slider  |
| 4. | ramię dolne do panelu drzwiowego, łożysko dolne<br>bottom arm for door leaf, floor pivot   |
| 5. | zamek z wkładką, półwkładką lub rygłem, gniazdo przeciwkurzowe lub gniazdo mimośrodowe<br>lock with euro-profile cylinder, half cylinder or cylinder with knob, dust proof keeper or dust proof keeper |
| 6. | rygiel czołowy, zaślepka czołowa z otworem<br>front bolt, end cap with slot  |
| 7. | wózek z bloczkiem montażowym<br>carriage roller with slider  |

DRMN80

Profil górny i dolny z maskownicą H=80  
Bottom & top profile with cover H=80



Kod / Code	Długość / Length	Materiał / Material	Wykończenie / Finish	Montaż / Installation
DRM80COV-SSS	3000 mm	stal nierdzewna stainless steel	satyna satin	taśma dwustronna / klej (we własnym zakresie) double site glue tape / glue (not supplied)
DRMN80-COV NA	3000 mm	aluminium aluminium	anoda srebrna silver anodised	zatrask snap on cover
DRMN80-COV NAS	3000 mm	aluminium aluminium	anoda satyna satin anodised	zatrask snap on cover



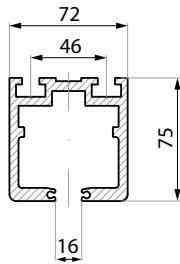
Kod / Code	Długość / Length	Materiał / Material	Wykończenie / Finish	Montaż / Installation
DRM100COV-SSS	3000 mm	stal nierdzewna stainless steel	satyna satin	taśma dwustronna / klej (we własnym zakresie) double site glue tape / glue (not supplied)
DRMN100-COV NA	3000 mm	aluminium aluminium	anoda srebrna silver anodised	zatrask snap on cover
DRMN100-COV NAS	3000 mm	aluminium aluminium	anoda satyna satin anodised	zatrask snap on cover

## KOMPONENT SYSTEMOWY SYSTEM COMPONENT

Szyna główna  
Main top track

### Specyfikacja / Specification

materiał: material:	aluminium aluminium
wykończenie: finish:	anoda srebrna silver anodised
długość (mm) length (mm)	6000

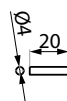
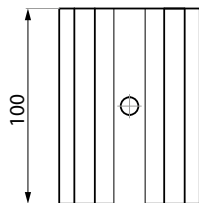


## KOMPONENT SYSTEMOWY SYSTEM COMPONENT

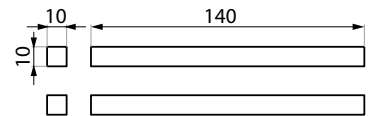
Moduł rewizyjny  
Revision module

### Specyfikacja / Specification

materiał: material:	aluminium aluminium
wykończenie: finish:	anoda srebrna silver anodised
długość (mm) length (mm)	100



Łącznik dolny z szyną główną  
bottom connection pin with  
the main track



Profile ustalające  
Positioning element

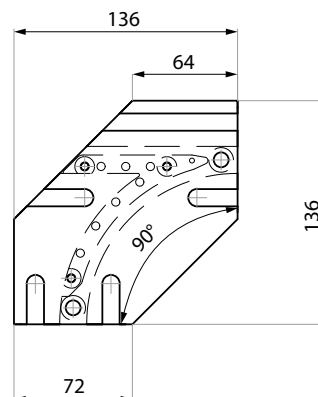
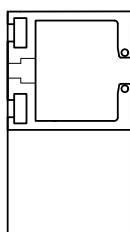


## KOMPONENT SYSTEMOWY SYSTEM COMPONENT

Łącznik 90° lewy z przewodnikiem kierującym  
Junction 90° left with direction selector

### Specyfikacja / Specification

materiał: material:	aluminium aluminium
wykończenie: finish:	anoda srebrna silver anodised



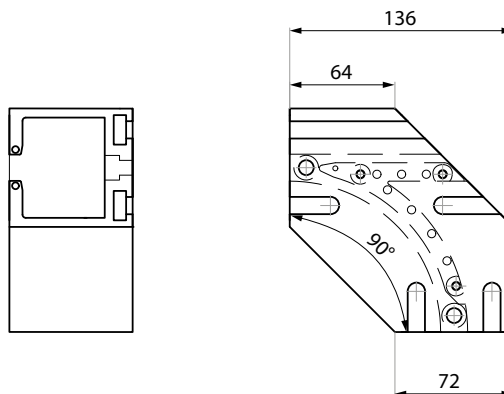
**KOMPONENT SYSTEMOWY**  
SYSTEM COMPONENT



Łącznik 90° prawy z przewodnikiem kierującym  
Junction 90° right with direction selector

**Specyfikacja / Specification**

materiał: material:	aluminium aluminium
wykończenie: finish:	anoda srebrna silver anodised



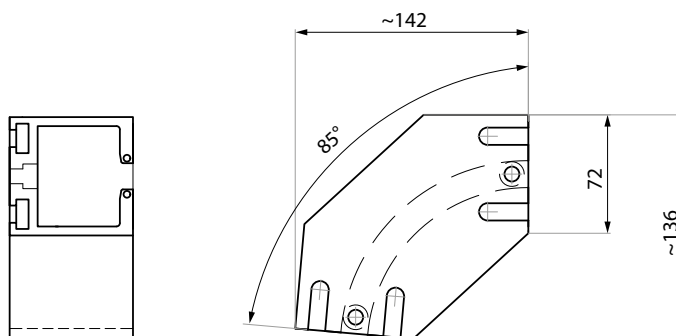
**KOMPONENT SYSTEMOWY**  
SYSTEM COMPONENT



Łącznik łokciowy 85° / 90°  
Elbow junction 85° / 90°

**Specyfikacja / Specification**

materiał: material:	aluminium aluminium
wykończenie: finish:	anoda srebrna silver anodised



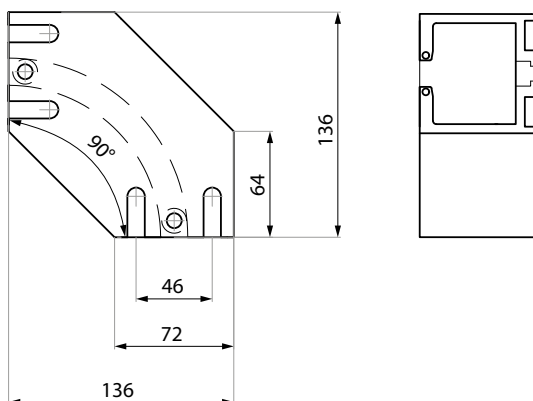
**KOMPONENT SYSTEMOWY**  
SYSTEM COMPONENT



Łącznik łokciowy 90°  
Elbow junction 90°

**Specyfikacja / Specification**

materiał: material:	aluminium aluminium
wykończenie: finish:	anoda srebrna silver anodised

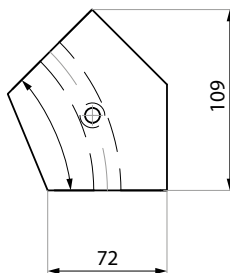
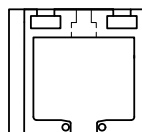


## KOMPONENT SYSTEMOWY SYSTEM COMPONENT

Łącznik łokciowy 45°  
Elbow junction 45°

### Specyfikacja / Specification

materiał: material:	aluminium aluminium
wykończenie: finish:	anoda srebrna silver anodised

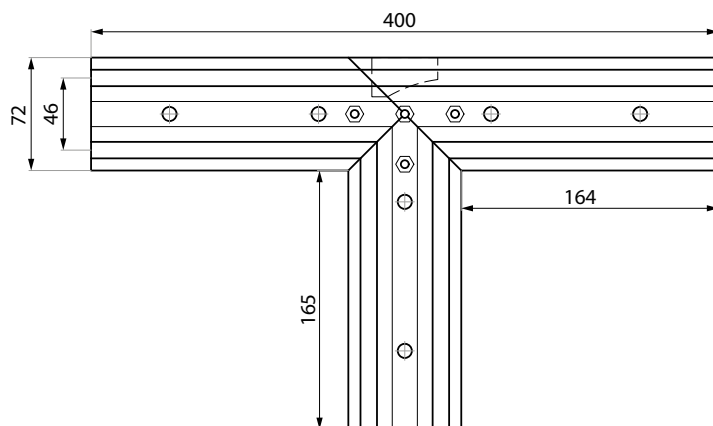
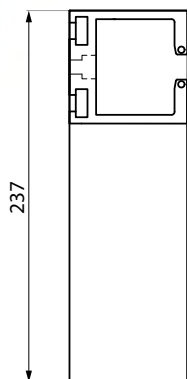


## KOMPONENT SYSTEMOWY SYSTEM COMPONENT

Moduł „T” z przewodnikiem kierującym  
„T” junction with direction selector

### Specyfikacja / Specification

materiał: material:	aluminium aluminium
wykończenie: finish:	anoda srebrna silver anodised

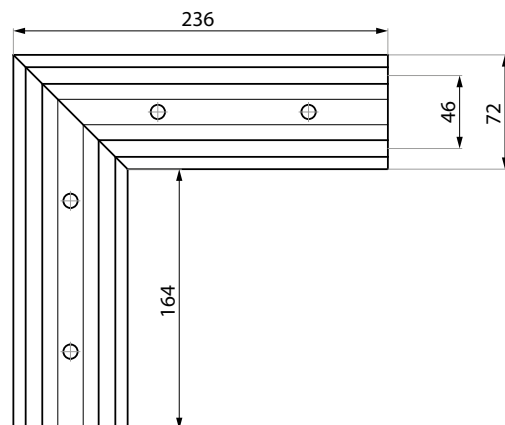
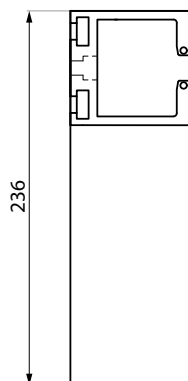


## KOMPONENT SYSTEMOWY SYSTEM COMPONENT

Moduł „L”- narożnik 90°  
„L” junction - corner 90°

### Specyfikacja / Specification

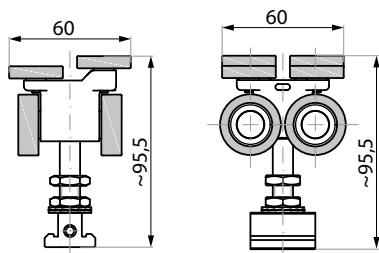
materiał: material:	aluminium aluminium
wykończenie: finish:	anoda srebrna silver anodised



## KOMPONENT SYSTEMOWY SYSTEM COMPONENT



Wózek systemu SLFD z wybieraniem toru jazdy  
SLFD trolley with slider  
- selectable driving direction



### Specyfikacja / Specification

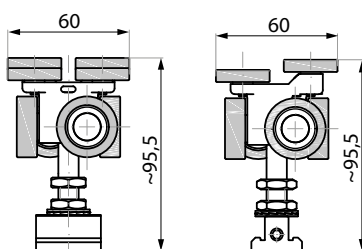
Wózki jezdne wyposażone w powlekane łożyska.  
Korpus główny wykonany ze stali i stali nierdzewnej.

Trolley wheels equipped with the coated bearings.  
Main body made in steel and stainless steel.

## KOMPONENT SYSTEMOWY SYSTEM COMPONENT



Wózek systemu SLFD wielokierunkowy  
SLFD trolley with slider - multi-directional



### Specyfikacja / Specification

Wózki jezdne wyposażone w powlekane łożyska.  
Korpus główny wykonany ze stali i stali nierdzewnej.

Trolley wheels equipped with the coated bearings.  
Main body made in steel and stainless steel.



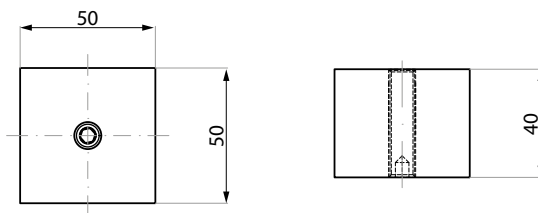
## KOMPONENT SYSTEMOWY SYSTEM COMPONENT



Odbój  
End stopper

### Specyfikacja / Specification

materiał: aluminium  
material: aluminium



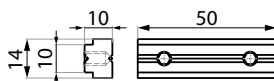
## KOMPONENT SYSTEMOWY SYSTEM COMPONENT



Łącznik górny  
Upper connector

### Specyfikacja / Specification

materiał: aluminium  
material: aluminium



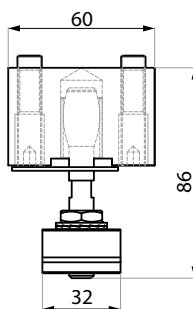
## KOMPONENT SYSTEMOWY SYSTEM COMPONENT



Trzpień górny z bloczkiem montażowym do panelu drzwiowego  
Top pivot with slider for door leaf

### Specyfikacja / Specification

materiał: aluminium / stal nierdzewna  
material: aluminium / stainless steel



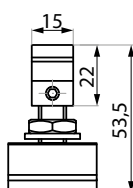
## KOMPONENT SYSTEMOWY SYSTEM COMPONENT



Mocowanie górne do panelu stałego  
Upper mounting for fixed panel

### Specyfikacja / Specification

materiał: aluminium / stal nierdzewna  
material: aluminium / stainless steel

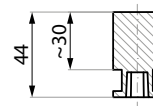
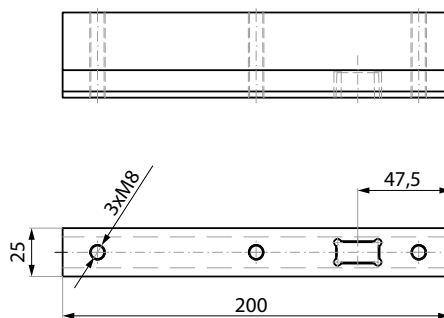


## KOMPONENT SYSTEMOWY SYSTEM COMPONENT

Ramię dolne do panelu drzwiowego  
Bottom arm for door leaf

### Specyfikacja / Specification

materiał: stal nierdzewna  
material: stainless steel

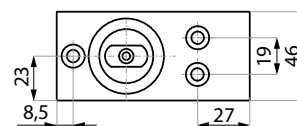
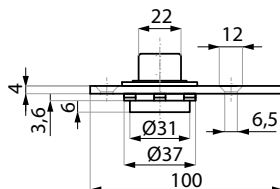


## PD15

Łożysko dolne  
Floor pivot

Kod / Code    Materiał / Material    Wykończenie / Finish

**PD15SSS**    stal nierdzewna    satyna  
                 stainless steel    satin

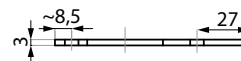
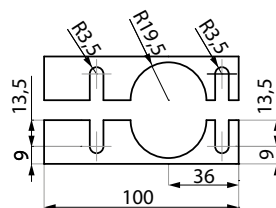


## PD15-3

Komplet podkładek dystansujących H=3 do łożyska dolnego PD15  
Spacer set H=3 mm for floor pivot PD15

Kod / Code    Materiał / Material    Wykończenie / Finish

**PD15-3SSS**    stal nierdzewna    satyna  
                 stainless steel    satin

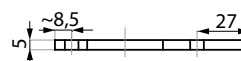
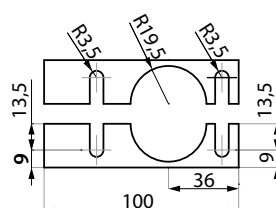


## PD15-5

Komplet podkładek dystansujących H=5 do łożyska dolnego PD15  
Spacer set H=5 mm for floor pivot PD15

Kod / Code    Materiał / Material    Wykończenie / Finish

**PD15-5SSS**    stal nierdzewna    satyna  
                 stainless steel    satin

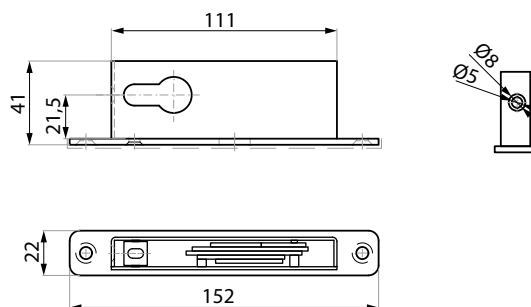


## KOMPONENT SYSTEMOWY SYSTEM COMPONENT

Zamek z bazą mocującą  
Lock

### Specyfikacja / Specification

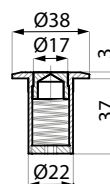
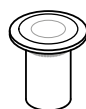
materiał: stal nierdzewna / stal ocynk  
material: stainless steel / galvanised steel



9001WS

Gniazdo przeciwkurzowe  
Dust proof bolt keeper

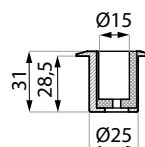
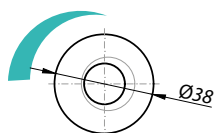
Kod / Code	Materiał / Material	Wykończenie / Finish
9001WS SSS	stal nierdzewna stainless steel	satyna satin



9002

Gniazdo mimośrodowe  
Eccentric bush

Kod / Code	Materiał / Material	Wykończenie / Finish
9002	stal nierdzewna stainless steel	satyna satin



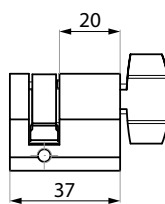
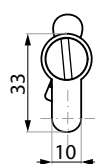
## KOMPONENT SYSTEMOWY SYSTEM COMPONENT

Wkładka ryglowa  
Half cylinder with knob for lock

### Specyfikacja / Specification

materiał: mosiądz  
material: brass

wykończenie: nikiel satyna  
finish: nickel satin

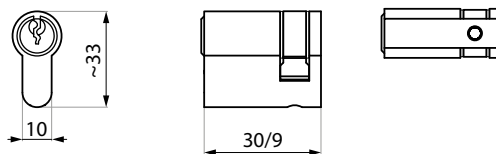


## PM88/9-PL2

Półwkładka PM88/9-PL2  
Euro-profile half cylinder PM88 / 9-PL2

### Specyfikacja / Specification

materiał:	mosiądz
material:	brass
wykończenie:	nikiel satyna
finish:	nickel satin

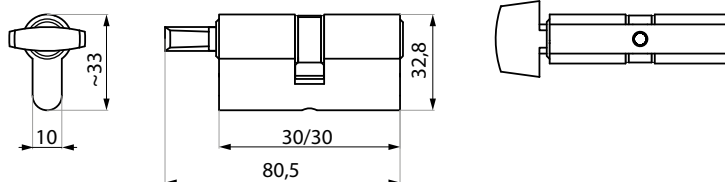


## PM88T-PL2

Wkładka z kluczem i gałką PM88T-PL2  
Euro-profile cylinder PM88T-PL2 with key and knob

### Specyfikacja / Specification

materiał:	mosiądz
material:	brass
wykończenie:	nikiel satyna
finish:	nickel satin

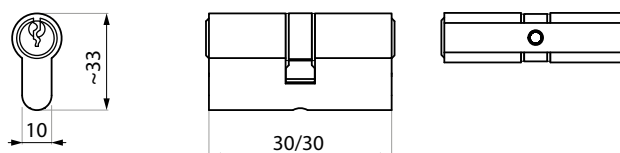


## PM88-PL2

Wkładka PM88-PL2  
Euro-profile cylinder PM88-PL2

### Specyfikacja / Specification

materiał:	mosiądz
material:	brass
wykończenie:	nikiel satyna
finish:	nickel satin

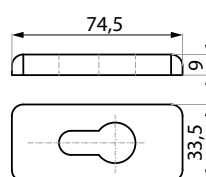


## KOMPONENT SYSTEMOWY SYSTEM COMPONENT

Ochrona na wkładkę  
Anti burglary protection of the cylinder

### Specyfikacja / Specification

materiał:	stal nierdzewna
material:	stainless steel
wykończenie:	satyna
finish:	satin



## KOMPONENT SYSTEMOWY SYSTEM COMPONENT

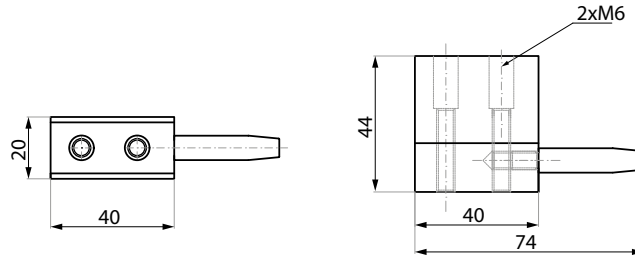


Rygiel czołowy  
Front bolt

### Specyfikacja / Specification

materiał: stal nierdzena /  
aluminium

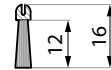
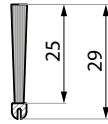
materiał: stainless steel /  
aluminium



## KOMPONENT SYSTEMOWY SYSTEM COMPONENT

Szczotka przeciwkurzowa górna  
Top dust proof bristle

Szczotka przeciwkurzowa dolna  
Bottom dust proof bristle



## KOMPONENT SYSTEMOWY SYSTEM COMPONENT

Zaślepki  
End caps

### Specyfikacja / Specification

materiał: aluminium  
material: aluminium

wykończenie: anoda srebrna  
finish: silver anodised  
wykończenie: anoda satyna  
finish: satin anodised

