



**Produkt
na zamówienie
Product
to order**

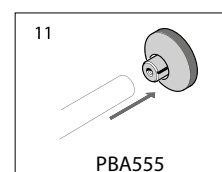
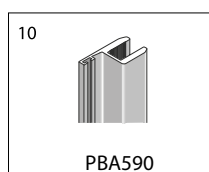
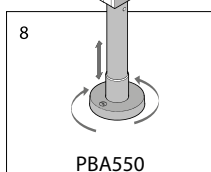
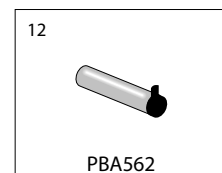
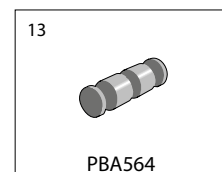
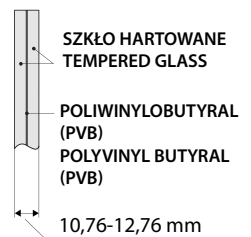
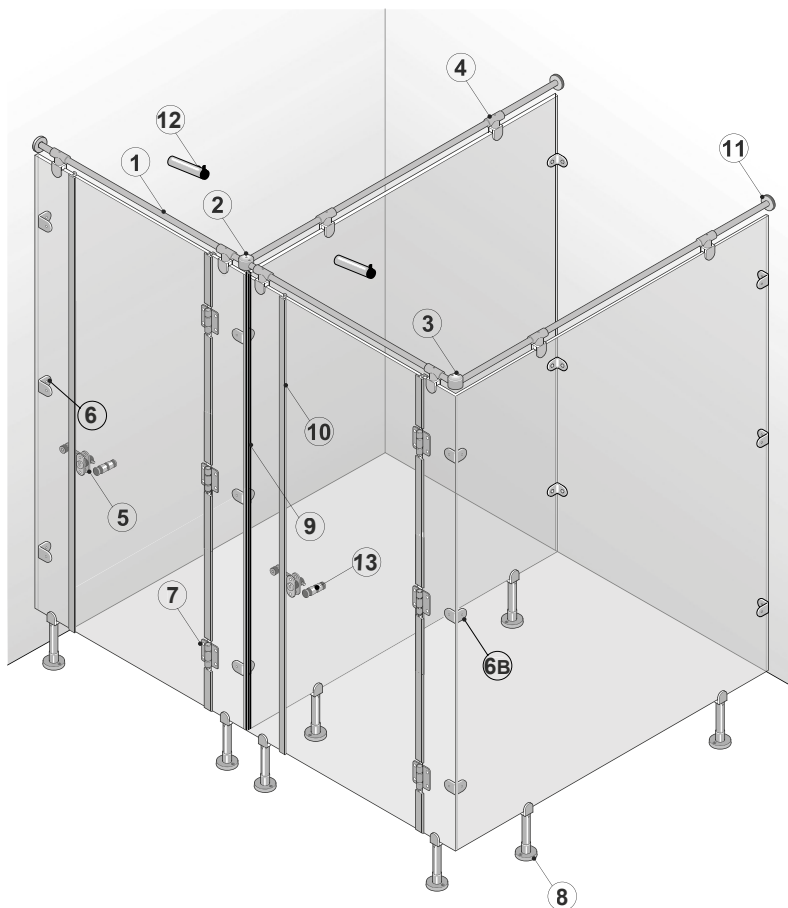
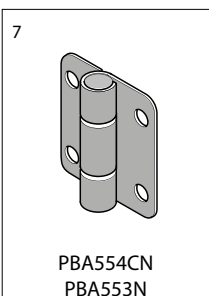
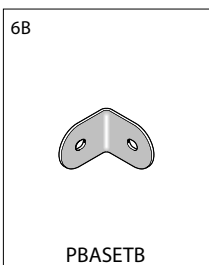
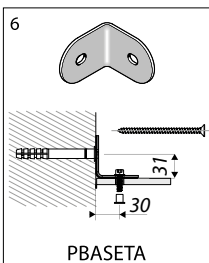
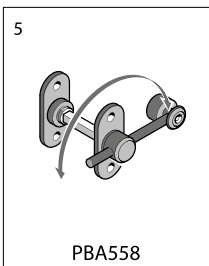
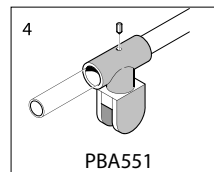
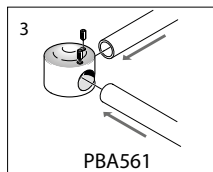
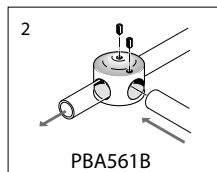
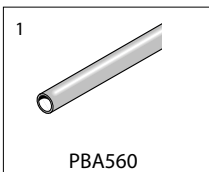
IMOLA **ZABUDOWY ŁAZIENKOWO-SANITARNE**
BATHROOM AND TOILET CUBICLES



ZABUDOWY ŁAZIENKOWO-SANITARNE BATHROOM AND TOILET CUBICLES

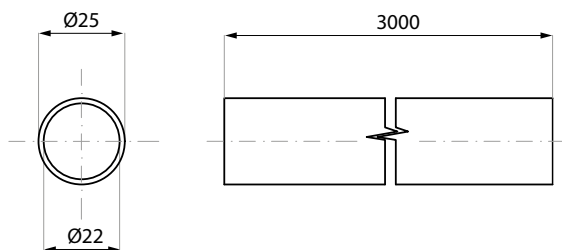
Stal nierdzewna AISI 316 L zastosowana w konstrukcji akcesoriów gwarantuje maksymalną odporność na korozję - norma referencyjna UNI EN1670, certyfikat uzyskany po badaniach korozji w mgłę solnej zgodnie z UNI ISO 9227 (1) X2CrNiMo 17-12-2 zgodnie z oznaczeniem EN 10088-3

AISI 316 L stainless steel used in the construction of accessories guarantees maximum resistance to corrosion and meets the requirements of UNI EN1670 standard, certification obtained after salt spray corrosion tests according to UNI ISO 9227(1) X2CrNiMo 17-12-2 according to designation EN 10088-3



PBA560

Reling okrągły
Round Tube d=25 mm

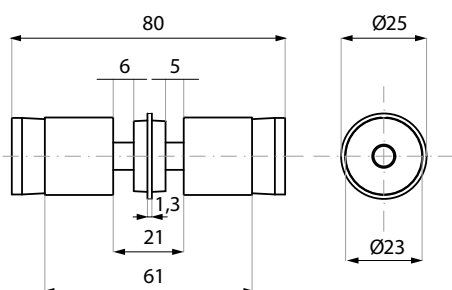


Kod / Code	Wykończenie / Finish
PBA560SSS	stal nierdzewna satyna satin stainless steel

Specyfikacja / Specification	
materiał:	stal nierdzewna AISI 316L
material:	stainless steel AISI 316L

PBA563

Łącznik relingu PBA560
PBA560 tube Connector

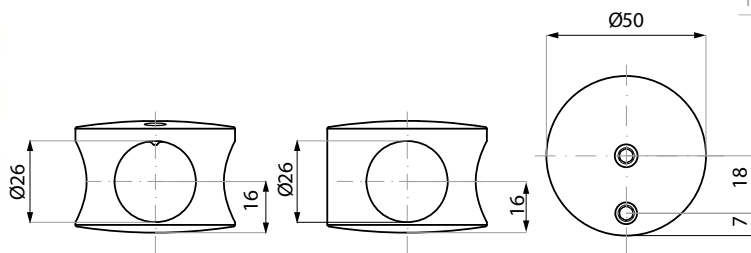


Kod / Code	Wykończenie / Finish
PBA563SSS	stal nierdzewna satyna satin stainless steel

Specyfikacja / Specification	
materiał:	stal nierdzewna AISI 316L
material:	stainless steel AISI 316L

PBA561B

Łącznik „T” do relingów PBA560
“T” joint, three way for PBA560 tube

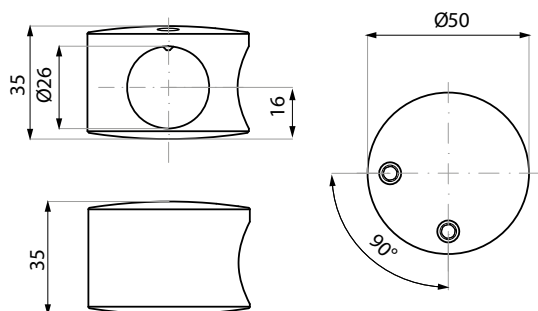


Kod / Code	Wykończenie / Finish
PBA561BSSS	stal nierdzewna satyna satin stainless steel

Specyfikacja / Specification	
materiał:	stal nierdzewna AISI316L
material:	stainless steel AISI316L

PBA561

Łącznik kątowy 90° do relingów PBA560
90° joint, two way for PBA560 tube

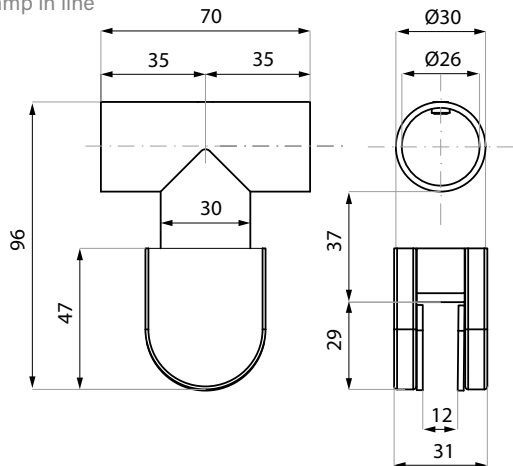


Kod / Code	Wykończenie / Finish
PBA561SSS	stal nierdzewna satyna satin stainless steel

Specyfikacja / Specification	
materiał:	stal nierdzewna AISI 316L
material:	stainless steel AISI 316L

PBA551

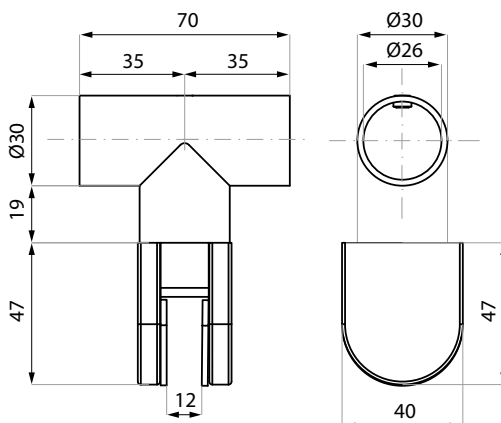
Łącznik przelotowy osiowy szkło-reling 180°
Top glass clamp in line



Kod / Code	Wykończenie / Finish
PBA551SSS	stal nierdzewna satyna satin stainless steel
Specyfikacja / Specification	
materiał:	stal nierdzewna AISI 316L
materiał:	stainless steel AISI 316L
grubość szkła (mm): glass thickness (mm):	10,76 - 12,76

PBA551B

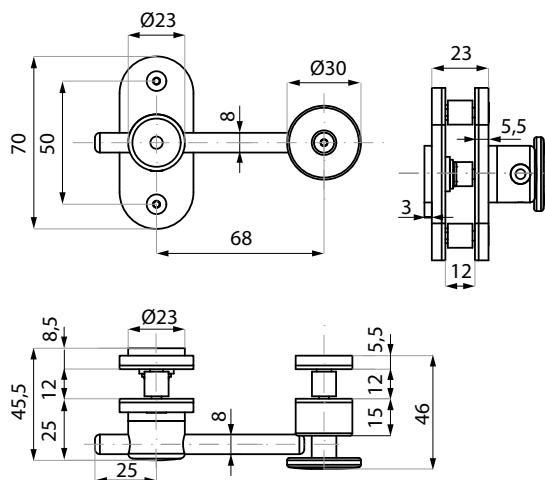
Łącznik przelotowy osiowy szkło-reling 90°
Top glass clamp 90° application



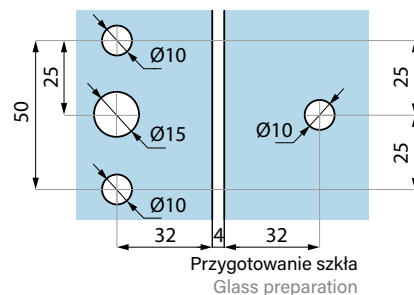
Kod / Code	Wykończenie / Finish
PBA551BSSS	stal nierdzewna satyna satin stainless steel
Specyfikacja / Specification	
materiał:	stal nierdzewna AISI 316L
materiał:	stainless steel AISI 316L
grubość szkła (mm): glass thickness (mm):	10,76 - 12,76

PBA558

Zamek ze wskaźnikiem obłożenia
Lock with vacant / engaged indicator

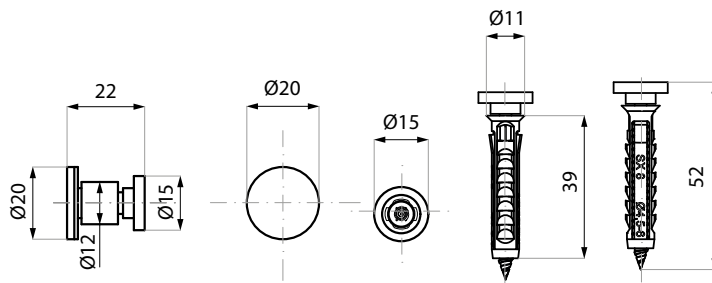
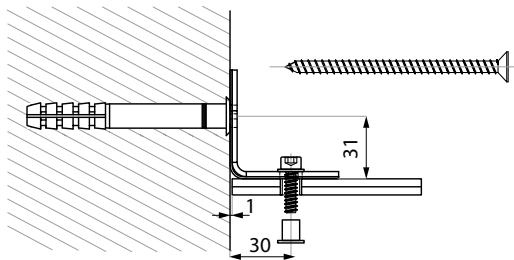


Kod / Code	Wykończenie / Finish
PBA558SSS	stal nierdzewna satyna satin stainless steel
Specyfikacja / Specification	
materiał:	stal nierdzewna AISI 316L
materiał:	stainless steel AISI 316L
grubość szkła (mm): glass thickness (mm):	10,76 - 12,76

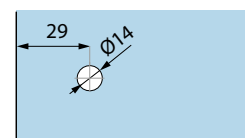


PBASETA

Zestaw montażowy szkło - ściana 90°
Angle bracket wall to glass 90° installation



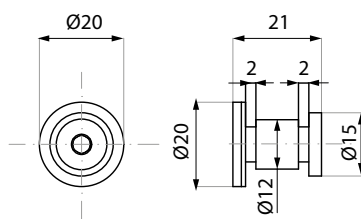
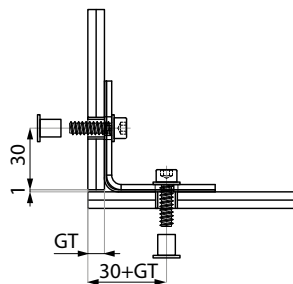
Kod / Code	Wykończenie / Finish
PBASETASSS	stal nierdzewna satyna satin stainless steel
Specyfikacja / Specification	
materiał: material:	stal nierdzewna AISI 316L stainless steel AISI 316L
grubość szkła (mm): glass thickness (mm):	10,76 - 12,76



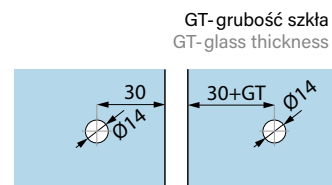
Przygotowanie szkła
Glass preparation

PBASETB

Zestaw montażowy szkło-szkło 90°
Angle bracket glass to glass 90° installation



Kod / Code	Wykończenie / Finish
PBASETBSSS	stal nierdzewna satyna satin stainless steel
Specyfikacja / Specification	
materiał: material:	stal nierdzewna AISI 316L stainless steel AISI 316L
grubość szkła (mm): glass thickness (mm):	10,76 - 12,76

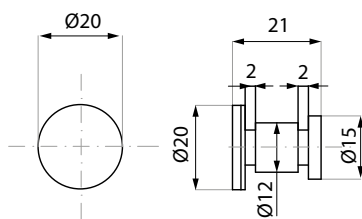
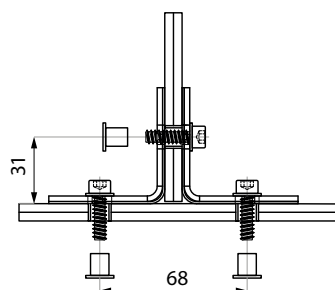


GT-grubość szkła
GT-glass thickness

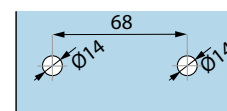
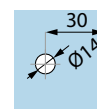
Przygotowanie szkła
Glass preparation

PBASETC

Zestaw montażowy „T” szkło - szkło 90°
"T" Bracket glass to glass 90° installation



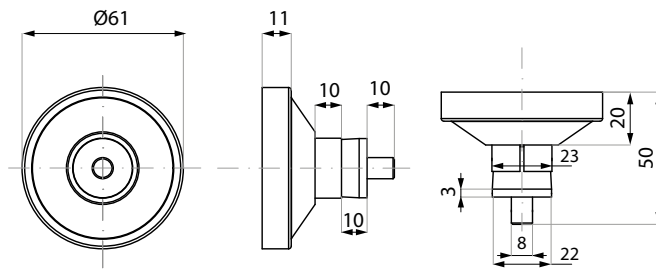
Kod / Code	Wykończenie / Finish
PBASETCSSS	stal nierdzewna satyna satin stainless steel
Specyfikacja / Specification	
materiał: material:	stal nierdzewna AISI 316L stainless steel AISI 316L
grubość szkła (mm): glass thickness (mm):	10,76 - 12,76



Przygotowanie szkła
Glass preparation

PBA555

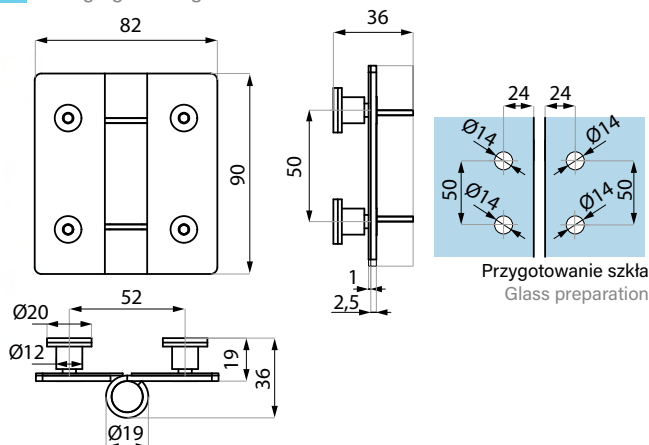
Mocowanie relingu do ściany
Tube-wall fixing



Kod / Code	Wykończenie / Finish
PBA555SSS	stal nierdzewna satyna satin stainless steel
Specyfikacja / Specification	
materiał: material:	stal nierdzewna AISI 316L stainless steel AISI 316L
grubość szkła (mm): glass thickness (mm):	8; 10

PBA553N

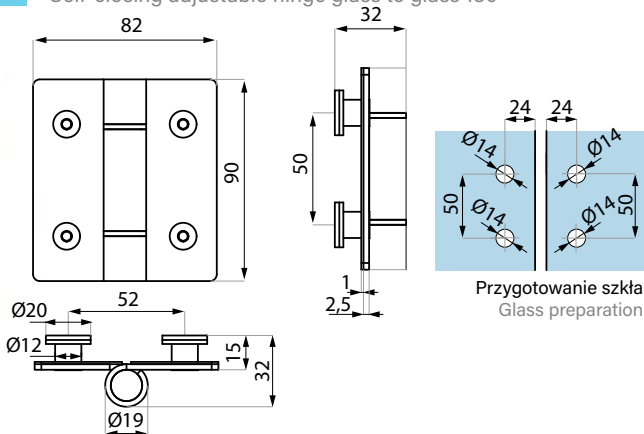
Zawias standardowy szkło-szkło 180°
Hinge glass to glass 180°



Kod / Code	Wykończenie / Finish
PBA553NSSS	stal nierdzewna satyna satin stainless steel
Specyfikacja / Specification	
materiał: material:	stal nierdzewna AISI 316L stainless steel AISI 316L
grubość szkła (mm): glass thickness (mm):	10,76 - 12,76
max wysokość drzwi przy trzech zawiasach (mm) max glass height for three hinges (mm)	1800
max szerokość drzwi przy trzech zawiasach (mm) max glass width for three hinges (mm)	700
max waga szkła przy trzech zawiasach (kg) max glass weight for three hinges (kg)	50

PBA554CN

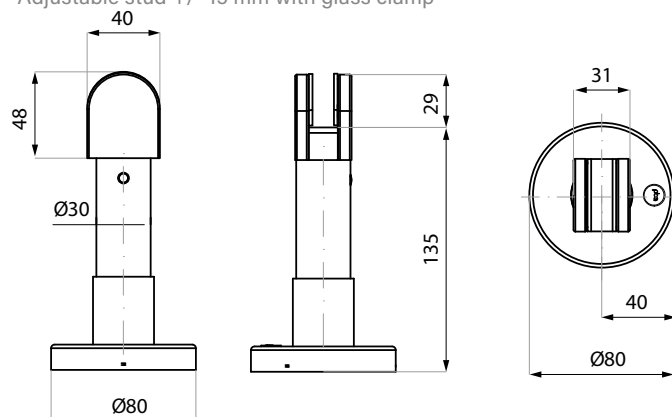
Zawias sprężynowy regulowany szkło-szkło 180°
Self-closing adjustable hinge glass to glass 180°



Kod / Code	Wykończenie / Finish
PBA554CNSSS	stal nierdzewna satyna satin stainless steel
Specyfikacja / Specification	
materiał: material:	stal nierdzewna AISI 316L stainless steel AISI 316L
grubość szkła (mm): glass thickness (mm):	10,76 - 12,76
max wysokość drzwi przy trzech zawiasach (mm) max glass height for three hinges (mm)	1800
max szerokość drzwi przy trzech zawiasach (mm) max glass width for three hinges (mm)	700
max waga szkła przy trzech zawiasach (kg) max glass weight for three hinges (kg)	50

PBA550

Stopa regulowana +/- 15 mm do zabudowy paneli stałych
Adjustable stud +/- 15 mm with glass clamp



Kod / Code	Wykończenie / Finish
PBA550SSS	stal nierdzewna satyna satin stainless steel
Specyfikacja / Specification	
materiał: material:	stal nierdzewna AISI 316L stainless steel AISI 316L
grubość szkła (mm): glass thickness (mm):	10,76 - 12,76

PBA590

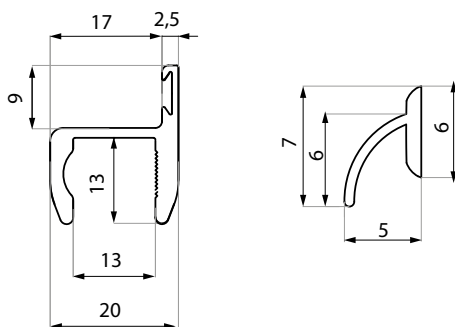
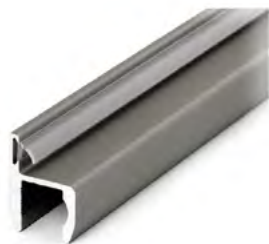
Aluminiowa listwa uszczelniająca z uszczelką PCV
Aluminium door edge profile equipped with PCV seal

Kod / Code	Wykończenie / Finish
------------	----------------------

PBA590NAS	anoda satyna satin anodised
------------------	--------------------------------

Specyfikacja / Specification

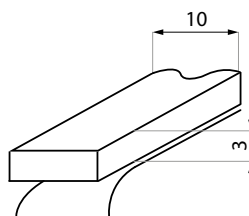
materiał: material:	profil aluminiowy aluminium profile
uszczelka PVC PVC seal	szara grey
ZESTAW: długość standard SET: standard length	L=1900 mm

**PBA592**

Uszczelka samoprzylepna do ochrony krawędzi szkła
Adhesive seal for glass edge protection

Kod / Code	Długość standard / Standard length
------------	------------------------------------

PBA592	L=2000 mm
---------------	-----------

**PBA564**

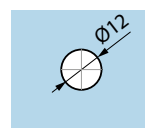
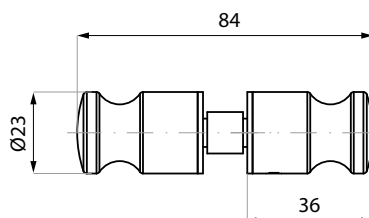
Gałka
Knob

Kod / Code	Wykończenie / Finish
------------	----------------------

PBA564SSS	stal nierdzewna satyna satin stainless steel
------------------	---

Specyfikacja / Specification

materiał: material:	stal nierdzewna AISI316L stainless steel AISI316L
grubość szkła (mm): glass thickness (mm):	10,76 - 12,76



Przygotowanie szkła
Glass preparation

PBA562

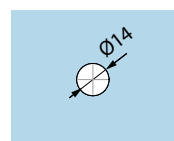
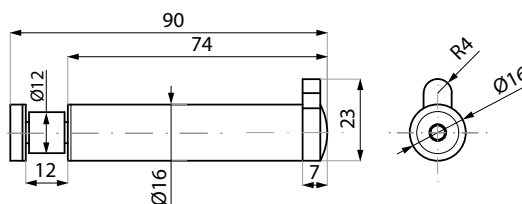
Odbój / wieszak
Door-stop and clothes hook

Kod / Code	Wykończenie / Finish
------------	----------------------

PBA562SSS	stal nierdzewna satyna satin stainless steel
------------------	---

Specyfikacja / Specification

materiał: material:	stal nierdzewna AISI316L stainless steel AISI316L
------------------------	--

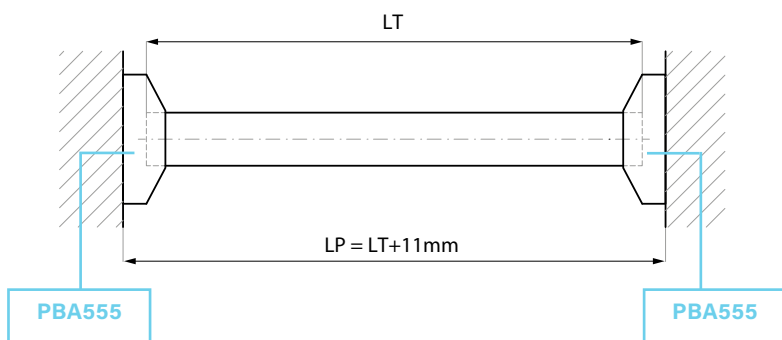


Przygotowanie szkła
Glass preparation

WSKAZANIA DO PRAWIDŁOWEJ INSTALACJI RELINGU WZMACNIAJĄCEGO PBA560

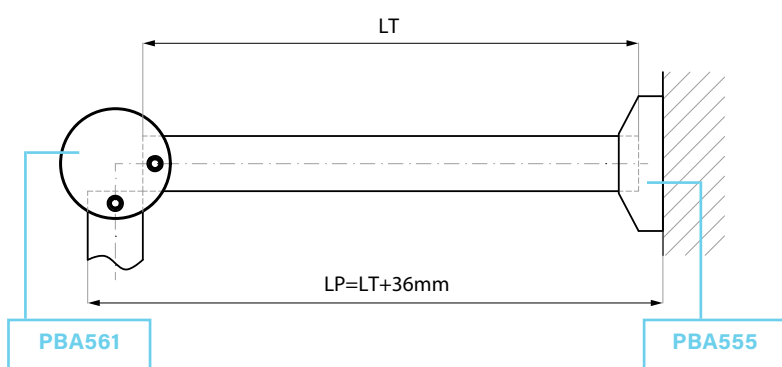
SPECIFICATION FOR CORRECT INSTALLATION OF THE REINFORCEMENT TUBE PBA560

Montaż wspornika ściana - ściana
Wall to wall application



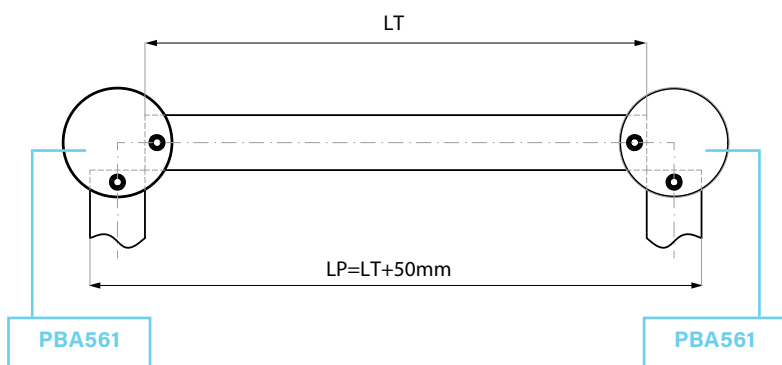
LP = dystans pomiędzy ścianami
LT = długość relingu
LP = distance from wall to wall
LT = length of the tube

Montaż wspornika ściana - łącznik 90°
Elbow connection between the wall and the joint



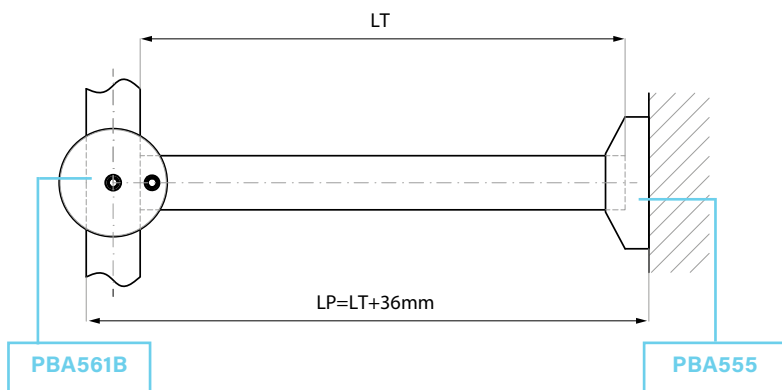
LP = dystans od ściany do zewnętrznej części relingu
LT = długość relingu
LP = distance from the wall to the end of the tube
LT = length of the tube to be cut

Montaż wspornika pomiędzy dwoma łącznikami 90°
Elbow connections with two joints



LP = dystans pomiędzy zewnętrznymi częściami relingu
LT = długość relingu
LP = distance between the ends of two tubes
LT = length of the tube to be cut

Montaż wspornika ściana - łącznik „T”
“T” connection between the wall and the joint



LP = odległość od ściany do zewnętrznej części relingu
LT = długość relingu
LP = distance between the wall and the end of the tube
LT = length of the tube to be cut