



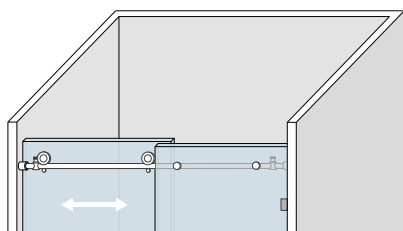
VERONA

SYSTEM PRZESUWNY DO KABIN PRYSZNICOWYCH
SLIDING SYSTEM FOR SHOWER ENCLOSURES



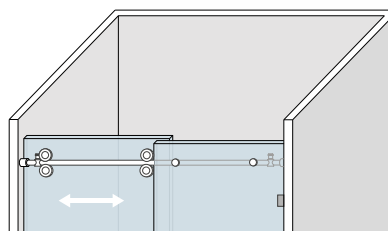
SYSTEM PRZESUWNY DO KABIN PRYSZNICOWYCH SLIDING SYSTEM FOR SHOWER ENCLOSURES

ZESTAWY SETS



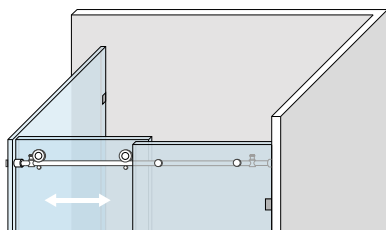
SHV-MSD SET

Zestaw ściana – ściana
Wall to wall set



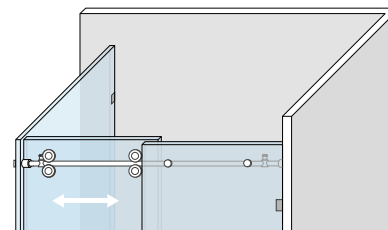
SHV-MSD2 SET

Zestaw Dual ściana – ściana
Wall to glass Dual set



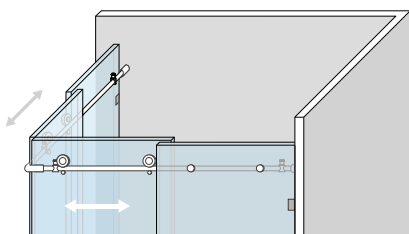
SHV-MSG90 SET

Zestaw ściana – szkło
Wall to wall set



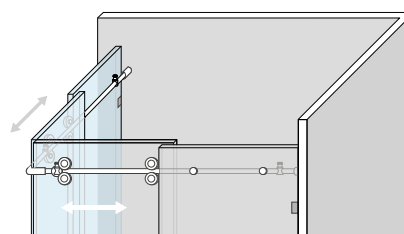
SHV-MSG290 SET

Zestaw Dual ściana – szkło
Wall to wall Dual set



SHV-MSD90 SET

Zestaw narożny 90°
Corner 90° set



SHV-MSD290 SET

Zestaw Dual narożny 90°
Corner 90° Dual set

PROWADNICA Z MOCOWANIAMİ DO SZKŁA MAIN RAIL WITH PREASSEMBLED FIXING CONNECTORS GLASS TO RAIL



SHV-PTR





SHV-PTR 900 lub / or SHV-PTR 1200 lub / or
SHV-PTR 1500 lub / or SHV-PTR 2000

Prowadnica górna z mocowaniami
Preassembled main rail ready
for the installation

SHV-ROLLER
Mimośrodkowo regulowany wózek
Eccentric adjustable roller

SHV-MSD
Mocowania doczołowe do ściany
Rail to wall connectors

SHV-STP
Odbój zatrzymujący
Door stopper

SHV-AJ
Odbój zabezpieczający
Anti jump

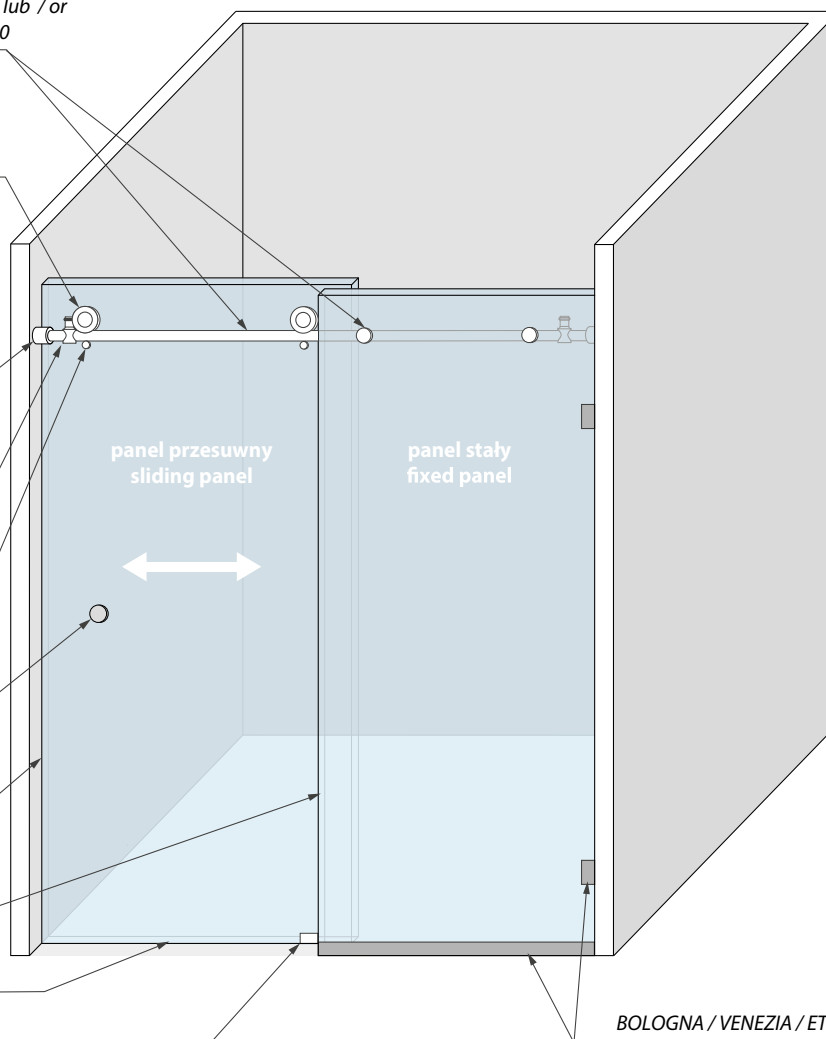
MODENA & ANCONA
Gałki i uchwyty
Knobs & pull handles

TODI DOCCIA
Aluminiowy profil uszczelniający
Aluminium sealing profile

BUDRIO
Uszczelka / Clip seals SDV 8-10

BUDRIO
Progi kabinowe
Shower doorsteps

SHV-ADJU
Prowadnica dolna regulowana
Bottom adjustable floor guide



BOLOGNA / VENEZIA / ETNA / VESUVIO / LAZIO DOCCIA

Klamry lub listwy montażowe
Clamps or shower aluminium profiles

Kod / Code	Wykończenie / Finish
SHV-MSD SET PSS	połysk polished
SHV-MSD SET SSS	satyna satin

Zestaw zawiera / Set includes	Kod / Code	Sztuk / Pcs
wózek systemu Verona sliding shower roller Verona system	SHV-ROLLER	2
odbój zabezpieczający anti jump	SHV-AJ	2
mocowanie prowadnicy do ściany rail to wall connector	SHV-MSD	2
odbój zatrzymujący door stopper	SHV-STP	2
prowadnica dolna regulowana adjustable floor guide	SHV-ADJU	1

Specyfikacja / Specification	
udźwig systemu (kg): weight capacity (kg):	65
grubość szkła (mm): glass thickness (mm):	8; 10
maksymalna szerokość drzwi (mm): maximum door width (mm):	1000

Elementy uzupełniające zestaw / Additional set elements	Kod / Code
prowadnica górna z mocowaniami 900 mm preassembled main rail ready for installation 900 mm	SHV-PTR900
prowadnica górna z mocowaniami 1200 mm preassembled main rail ready for installation 1200 mm	SHV-PTR1200
prowadnica górna z mocowaniami 1500 mm preassembled main rail ready for installation 1500 mm	SHV-PTR1500
prowadnica górna z mocowaniami 2000 mm preassembled main rail ready for installation 2000 mm	SHV-PTR2000

UWAGA- zestaw nie zawiera: prowadnicy górnej, uszczelki, gałek czy uchwytów
ATTENTION- set not include: preassembled main rail, seals, handles or knobs

UWAGA- prowadnice dostępne w wykończeniu: połysk oraz satyna
ATTENTION- preassembled main rail is available in polished and satin finishes





SHV-PTR 900 lub / or SHV-PTR 1200 lub / or
SHV-PTR 1500 lub / or SHV-PTR 2000

Prowadnica górna z mocowaniami
Preassembled main rail ready
for the installation

SHV-ROLLER
Mimośrodkowo regulowany wózek
Eccentric adjustable roller

SHV-MSD
Mocowania doczołowe do ściany
Rail to wall connectors

SHV-STP
Odboje zatrzymujące
Door stoppers

SHV-ROLLER
Mimośrodkowo regulowany wózek
Eccentric adjustable roller

MODENA & ANCONA
Gałki i uchwyty
Knobs & pull handles

TODI DOCCIA
Aluminiowy profil uszczelniający
Aluminium sealing profile

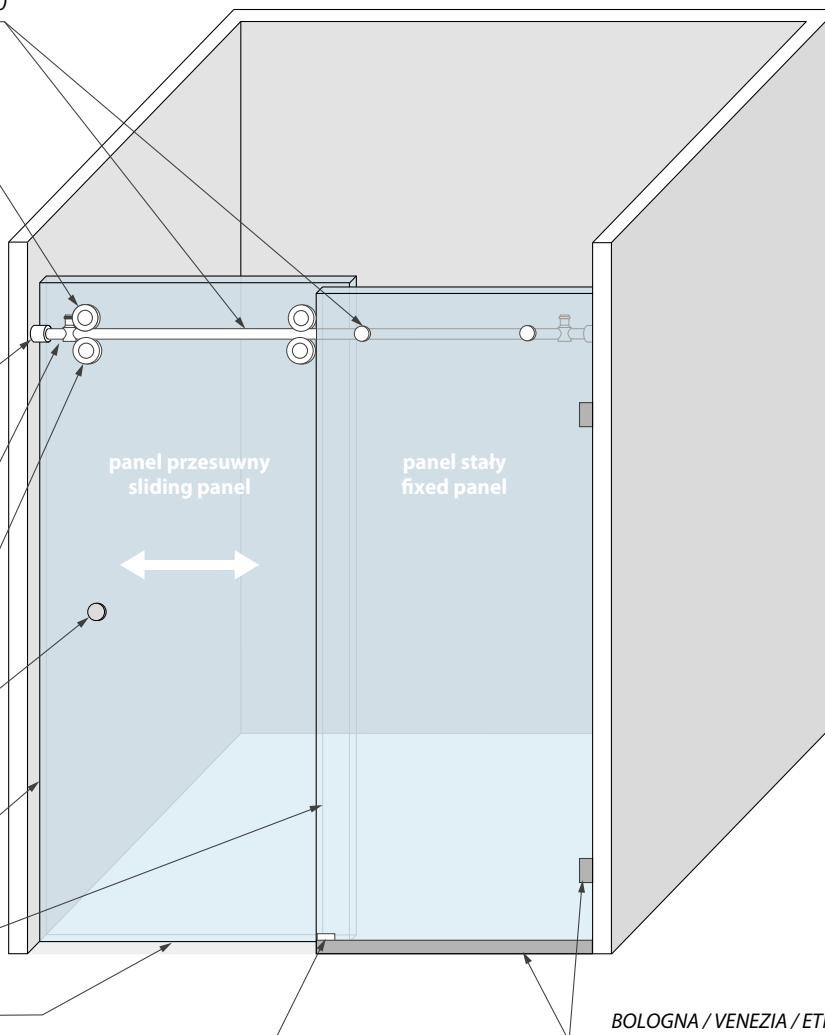
BUDRIO
Uszczelka / Clip seals SDV 8-10

BUDRIO
Progi kabinowe
Shower doorsteps

SHV-ADJU
Prowadnica dolna regulowana
Bottom adjustable floor guide

BOLOGNA / VENEZIA / ETNA / VESUVIO / LAZIO DOCCIA

Klamry lub listwy montażowe
Clamps or shower aluminium profiles



Kod / Code	Wykończenie / Finish
SHV-MSD2 SET PSS	połysk polished
SHV-MSD2 SET SSS	satyna satin

Zestaw zawiera / Set includes:	Kod / Code	Sztuk / Pcs
wózek systemu Verona sliding shower roller Verona system	SHV-ROLLER	4
mocowanie prowadnicy do ściany rail to wall connector	SHV-MSD	2
odbój zatrzymujący door stopper	SHV-STP	2
prowadnica dolna regulowana adjustable floor guide	SHV-ADJU	1

Specyfikacja / Specification	
udźwig systemu (kg): weight capacity (kg):	65
grubość szkła (mm): glas thickness (mm):	8; 10
maksymalna szerokość drzwi (mm): maximum door width (mm):	1000

Elementy uzupełniające zestaw / Additional set elements	Kod / Code
prowadnica górna z mocowaniami 900 mm preassembled main rail ready for installation 900 mm	SHV-PTR900
prowadnica górna z mocowaniami 1200 mm preassembled main rail ready for installation 1200 mm	SHV-PTR1200
prowadnica górna z mocowaniami 1500 mm preassembled main rail ready for installation 1500 mm	SHV-PTR1500
prowadnica górna z mocowaniami 2000 mm preassembled main rail ready for installation 2000 mm	SHV-PTR2000

UWAGA- zestaw nie zawiera: prowadnicy górnej, uszczelki, gałek czy uchwytów
ATTENTION- set not include: preassembled main rail, seals, handles or knobs

UWAGA- prowadnice dostępne w wykończeniu: połysk oraz satyna
ATTENTION- preassembled main rail is available in polished and satin finishes



SHV-PTR 900 lub / or SHV-PTR 1200 lub / or
SHV-PTR 1500 lub / or SHV-PTR 2000Prowadnica górna z mocowaniami
Preassembled main rail ready
for the installation

SHV-ROLLER

Mimośrodkowo regulowany wózek
Eccentric adjustable roller

SHV-MSG

Mocowania doczołowe do szkła
Rail to glass connectors

SHV-STP

Odbój zatrzymujący
Door stopper

SHV-AJ

Odbój zabezpieczający
Anti jump

MODENA & ANCONA

Gałki i uchwyty
Knobs & pull handles

TODI DOCCIA

Aluminiowy profil uszczelniający
Aluminium sealing profile

BUDRIO

Uszczelka / Clip seals SDV 8-10

BUDRIO

Progi kabinowe
Shower doorsteps

SHV-ADJU

Prowadnica dolna regulowana
Bottom adjustable floor guidepanel stały
fixed panelpanel przesuwny
sliding panelpanel stały
fixed panel

BOLOGNA / VENEZIA / ETNA / VESUVIO / LAZIO DOCCIA

Klamry lub listwy montażowe
Clamps or shower aluminium profiles

Kod / Code	Wykończenie / Finish
SHV-MSG90 SET PSS	połysk polished
SHV-MSG90 SET SSS	satyna satin

Zestaw zawiera / Set includes:	Kod / Code	Sztuk / Pcs
wózek systemu Verona sliding shower roller Verona system	SHV-ROLLER	2
odbój zabezpieczający anti jump	SHV-AJ	2
mocowanie prowadnicy do ściany rail to wall connector	SHV-MSD	1
mocowanie doczołowe do szkła rail to glass connector	SHV-MSG	1
odbój zatrzymujący door stopper	SHV-STP	2
prowadnica dolna regulowana adjustable floor guide	SHV-ADJU	1

UWAGA- zestaw nie zawiera: prowadnicy górnej, uszczelki, gałek czy uchwytów
ATTENTION- set not include: preassembled main rail, seals, handles or knobs

Specyfikacja / Specification	
udźwig systemu (kg): weight capacity (kg):	65
grubość szkła (mm): glas thickness (mm):	8; 10
maksymalna szerokość drzwi (mm): maximum door width (mm):	1000

Elementy uzupełniające zestaw / Additional set elements	Kod / Code
prowadnica górna z mocowaniami 900 mm preassembled main rail ready for installation 900 mm	SHV-PTR900
prowadnica górna z mocowaniami 1200 mm preassembled main rail ready for installation 1200 mm	SHV-PTR1200
prowadnica górna z mocowaniami 1500 mm preassembled main rail ready for installation 1500 mm	SHV-PTR1500
prowadnica górna z mocowaniami 2000 mm preassembled main rail ready for installation 2000 mm	SHV-PTR2000

UWAGA- prowadnice dostępne w wykończeniu: połysk oraz satyna
ATTENTION- preassembled main rail is available in polished and satin finishes





SHV-PTR 900 lub / or SHV-PTR 1200 lub / or
SHV-PTR 1500 lub / or SHV-PTR 2000

Prowadnica górna z mocowaniami
Preassembled main rail ready
for the installation

SHV-ROLLER

Mimośrodowo regulowany wózek
Eccentric adjustable roller

SHV-MSG

Mocowanie doczołowe do szkła
Rail to glass connectors

SHV-STP

Odbój zatrzymujący
Door stopper

SHV-ROLLER

Mimośrodowo regulowany wózek
Eccentric adjustable roller

MODENA & ANCONA

Gałki i uchwyty
Knobs & pull handles

TODI DOCCIA

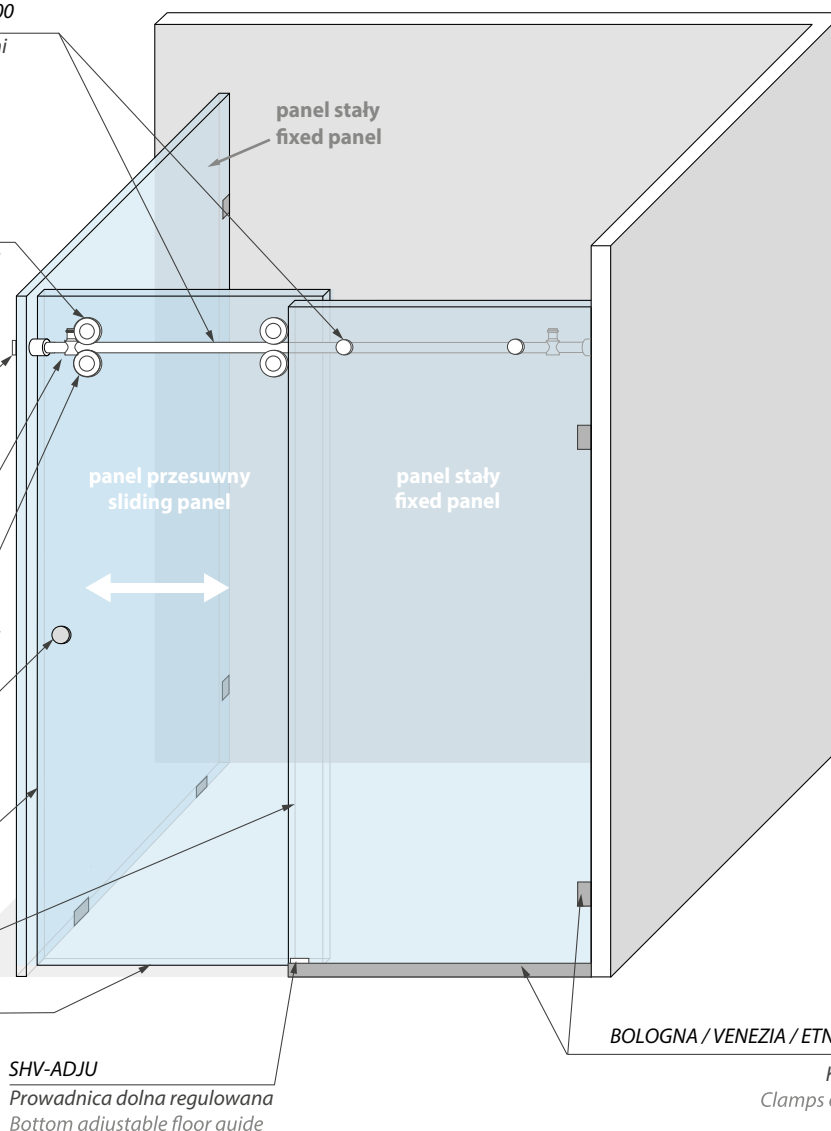
Aluminiowy profil uszczelniający
Aluminium sealing profile

BUDRIO

Uszczelka / Clip seals SDV 8-10

BUDRIO

Progi kabinowe
Shower doorsteps



BOLOGNA / VENEZIA / ETNA / VESUVIO / LAZIO DOCCIA

Klamry lub listwy montażowe
Clamps or shower aluminium profiles

Kod / Code	Wykończenie / Finish
SHV-MSG290 SET PSS	połysk polished
SHV-MSG290 SET SSS	satyna satin

Zestaw zawiera / Set includes:	Kod / Code	Sztuk / Pcs
wózek systemu Verona sliding shower roller Verona system	SHV-ROLLER	4
mocowanie prowadnicy do ściany rail to wall connector	SHV-MSD	1
mocowanie doczołowe do szkła rail to glass connector	SHV-MSG	1
odbój zatrzymujący door stopper	SHV-STP	2
prowadnica dolna regulowana adjustable floor guide	SHV-ADJU	1

UWAGA- zestaw nie zawiera: prowadnicy górnej, uszczelki, gałek czy uchwytów
ATTENTION- set not include: preassembled main rail, seals, handles or knobs

Specyfikacja / Specification	
udźwig systemu (kg): weight capacity (kg):	65
grubość szkła (mm): glass thickness (mm):	8; 10
maksymalna szerokość drzwi (mm): maximum door width (mm):	1000

Elementy uzupełniające zestaw / Additional set elements	Kod / Code
prowadnica górna z mocowaniami 900 mm preassembled main rail ready for installation 900 mm	SHV-PTR900
prowadnica górna z mocowaniami 1200 mm preassembled main rail ready for installation 1200 mm	SHV-PTR1200
prowadnica górna z mocowaniami 1500 mm preassembled main rail ready for installation 1500 mm	SHV-PTR1500
prowadnica górna z mocowaniami 2000 mm preassembled main rail ready for installation 2000 mm	SHV-PTR2000

UWAGA- prowadnice dostępne w wykończeniu: połysk oraz satyna
ATTENTION- preassembled main rail is available in polished and satin finishes





SHV-MSD

Mocowania doczołowe do ściany
Rail to wall connectors

SHV-STP

Odboje zatrzymujące
Door stoppers

BUDRIO

Uszczelka
Clip seals SDV 8-10

SHV-ROLLER

Mimośrodowo regulowany wózek
Eccentric adjustable roller

SHV-CON90

Łącznik narożny prowadnicy górnej
Corner connector for rails

SHV-STP

Odbój zatrzymujący
Door stopper

SHV-AJ

Odbój zabezpieczający
Anti jump

MODENA & ANCONA

Gałki i uchwyty
Knobs & pull handles

BUDRIO

Uszczelka / Clip seal PMFEN

BUDRIO

Uszczelka / Clip seal SDV 8-10

BUDRIO

Progi kabinowe
Shower doorstepspanel stały
fixed panelpanel przesuwny
sliding panelpanel stały
fixed panelSHV-PTR 900 lub / or SHV-PTR 1200
lub / or SHV-PTR 1500
Prowadnica górna z mocowaniami
Preassembled main rail ready
for the installationSHV-ADJU
Prowadnica dolna regulowana
Bottom adjustable floor guide

BOLOGNA / VENEZIA / ETNA / VESUVIO / LAZIO DOCCIA

Klamry lub listwy montażowe
Clamps or shower aluminium profiles

Kod / Code	Wykończenie / Finish
SHV-MSD90 SET PSS	połysk polished
SHV-MSD90 SET SSS	satyna satin

Zestaw zawiera / Set includes:	Kod / Code	Sztuk / Pcs
wózek systemu Verona sliding shower roller Verona system	SHV-ROLLER	4
odbój zabezpieczający anti jump	SHV-AJ	4
mocowanie prowadnicy do ściany rail to wall connector	SHV-MSD	2
łącznik narożny prowadnic corner connector for rails	SHV-CON90	1
odbój zatrzymujący door stopper	SHV-STP	4
prowadnica dolna regulowana adjustable floor guide	SHV-ADJU	2

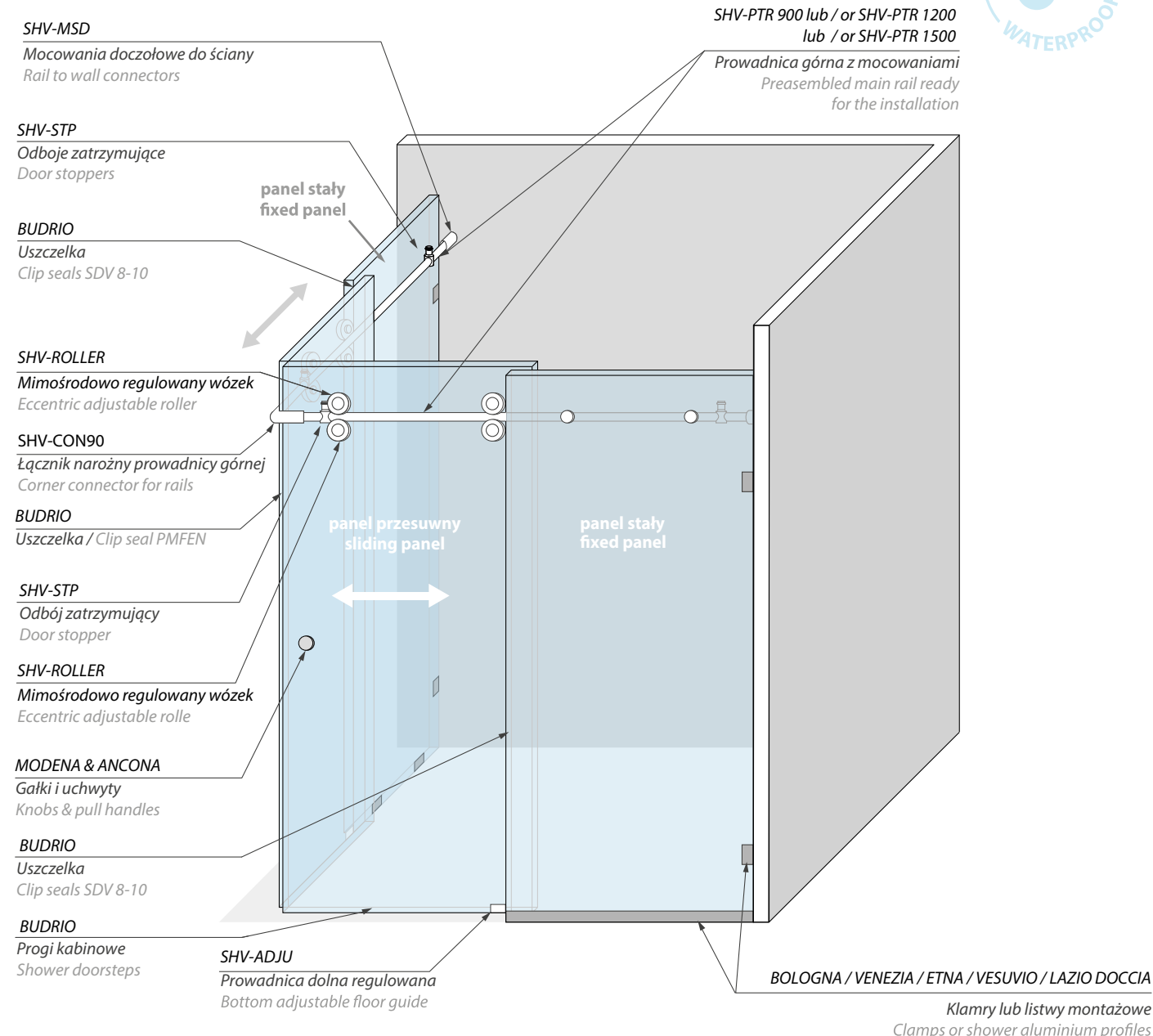
Specyfikacja / Specification	
udźwig systemu (kg): weight capacity (kg):	65
grubość szkła (mm): glass thickness (mm):	8; 10
maksymalna szerokość drzwi (mm): maximum door width (mm):	750

Elementy uzupełniające zestaw / Additional set elements	Kod / Code
prowadnica górna z mocowaniami 900 mm preassembled main rail ready for installation 900 mm	SHV-PTR900
prowadnica górna z mocowaniami 1200 mm preassembled main rail ready for installation 1200 mm	SHV-PTR1200
prowadnica górna z mocowaniami 1500 mm preassembled main rail ready for installation 1500 mm	SHV-PTR1500

UWAGA- zestaw nie zawiera: prowadnicy górnej, uszczelki, gałek czy uchwytów
ATTENTION- set not include: preassembled main rail, seals, handles or knobs

UWAGA- prowadnice dostępne w wykończeniu: połysk oraz satyna
ATTENTION- preassembled main rail is available in polished and satin finishes





Kod / Code	Wykończenie / Finish
SHV-MSD290 SET PSS	połysk polished
SHV-MSD290 SET SSS	satyna satin

Zestaw zawiera / Set includes:	Kod / Code	Sztuk / Pcs
wózek systemu Verona sliding shower roller Verona system	SHV-ROLLER	8
mocowanie prowadnicy do ściany rail to wall connector	SHV-MSD	2
łącznik narożny prowadnic corner connector for rails	SHV-CON90	1
odbój zatrzymujący door stopper	SHV-STP	4
prowadnica dolna regulowana adjustable floor guide	SHV-ADJU	2

UWAGA- zestaw nie zawiera: prowadnicy górnej, uszczelki, gałek czy uchwytów
ATTENTION- set not include: preassembled main rail, seals, handles or knobs

Specyfikacja / Specification	
65	udźwig systemu (kg): weight capacity (kg): 65
	grubość szkła (mm): glas thickness (mm): 8; 10
	maksymalna szerokość drzwi (mm): maximum door width (mm): 750

Elementy uzupełniające zestaw / Additional set elements	Kod / Code
prowadnica górna z mocowaniami 900 mm preassembled main rail ready for installation 900 mm	SHV-PTP900
prowadnica górna z mocowaniami 1200 mm preassembled main rail ready for installation 1200 mm	SHV-PTP1200
prowadnica górna z mocowaniami 1500 mm preassembled main rail ready for installation 1500 mm	SHV-PTP1500

UWAGA- prowadnice dostępne w wykończeniu: połysk oraz satyna
ATTENTION- preassembled main rail is available in polished and satin finishes

SHV-PTR

Prowadnica główna gotowa do montażu
Preassembled main rail ready for installation



Kod / Code	Wykończenie / Finish
SHV-PTR900 PSS	połysk polished
SHV-PTR1200 PSS	
SHV-PTR1500 PSS	
SHV-PTR2000 PSS	satyna satin
SHV-PTR900 SSS	
SHV-PTR1200 SSS	
SHV-PTR1500 SSS	
SHV-PTR2000 SSS	

Specyfikacja / Specification

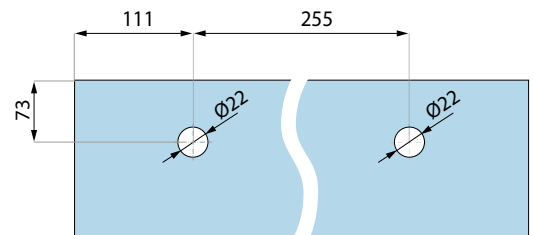
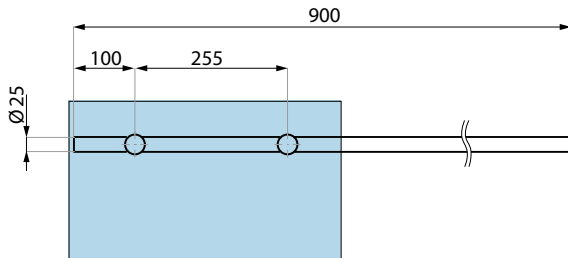
materiał: stal nierdzewna
material: stainless steel

długość (mm): 900; 1200; 1500;
length (mm): 2000

Długość odcinka prowadnicy od ściany do osi pierwszego mocowania SHV-TTG nie może wynosić mniej niż 90mm.

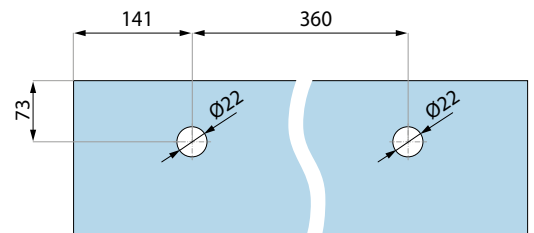
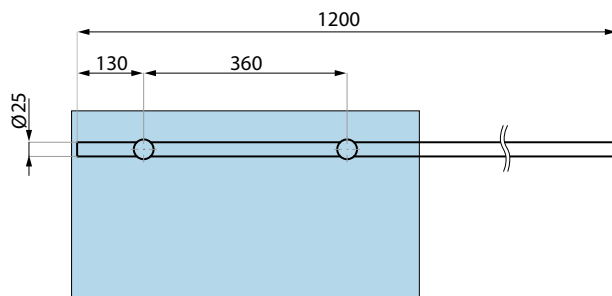
The distance of the main rail from the wall to the axis of the first SHV-TTG fastening may not be less than 90mm.

SHV-PTR900



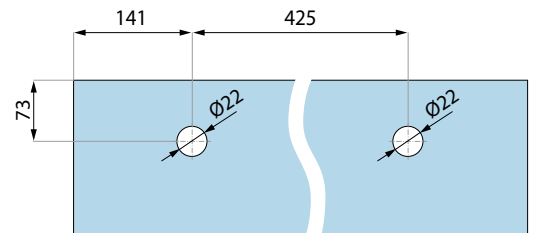
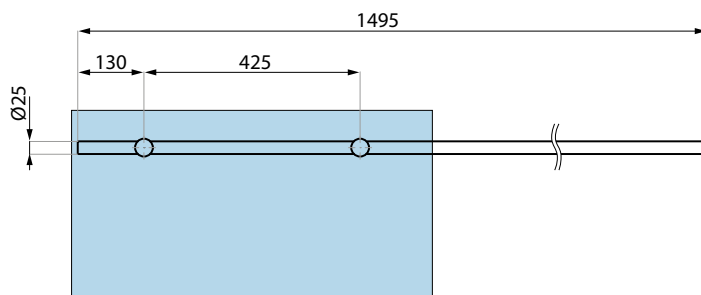
Przygotowanie szkła - panel stały
Fixed panel glass preparation

SHV-PTR1200



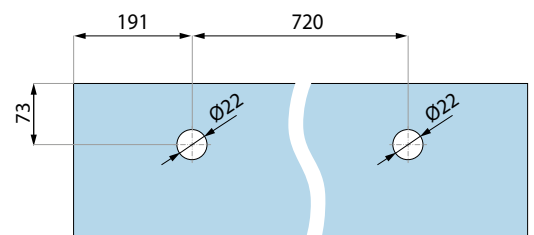
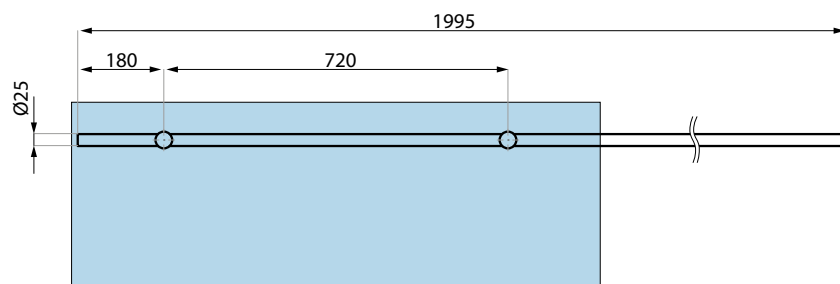
Przygotowanie szkła - panel stały
Fixed panel glass preparation

SHV-PTR1500



Przygotowanie szkła - panel stały
Fixed panel glass preparation

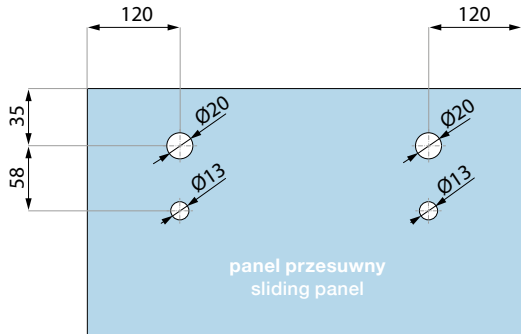
SHV-PTR2000



Przygotowanie szkła - panel stały
Fixed panel glass preparation

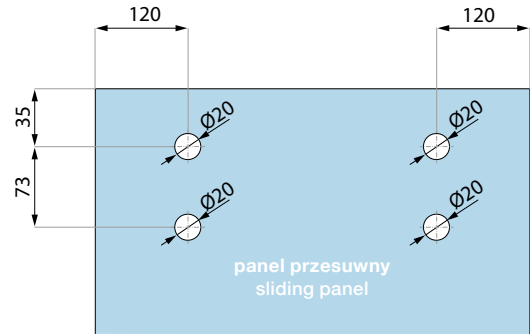
Wycięcia w szkłe dla SHV-MSG90 SET, SHV-MSD SET oraz SHV-MSD90 SET.

Glass preparation for SHV-MSG90 SET,
SHV-MSD SET oraz SHV-MSD90 SET.



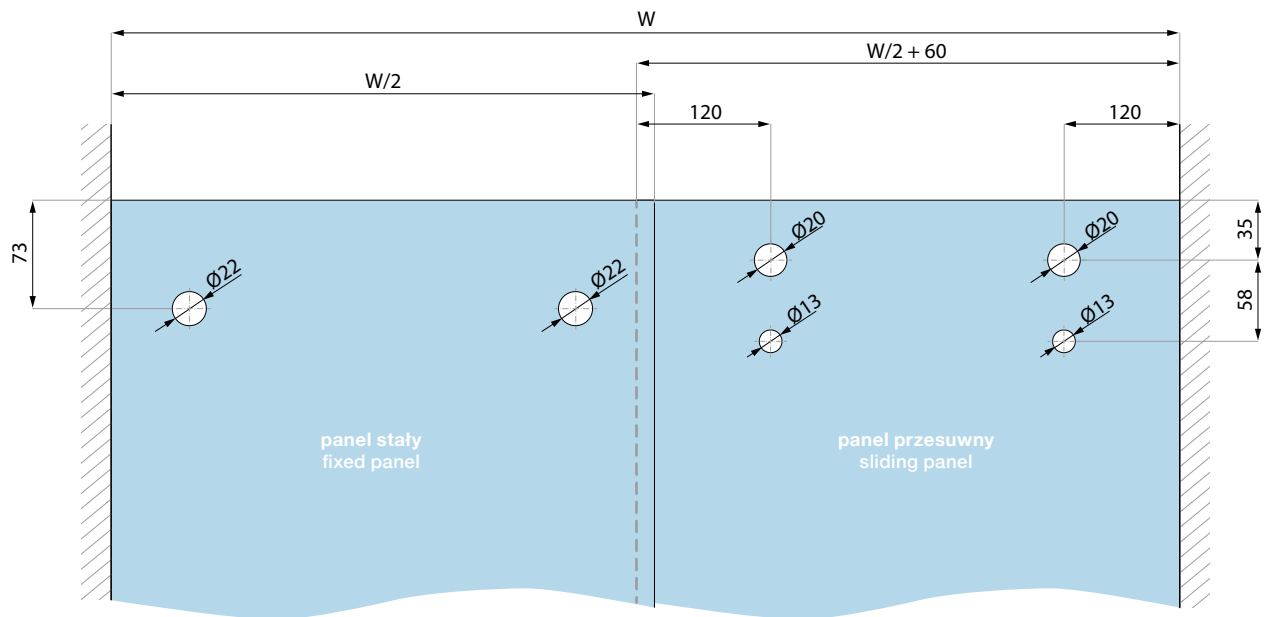
Wycięcia w szkłe dla SHV-MSG290 SET, SHV-MSD2 SET oraz SHV-MSD290 SET.

Glass preparation for SHV-MSG290 SET,
SHV-MSD2 SET oraz SHV-MSD290 SET.



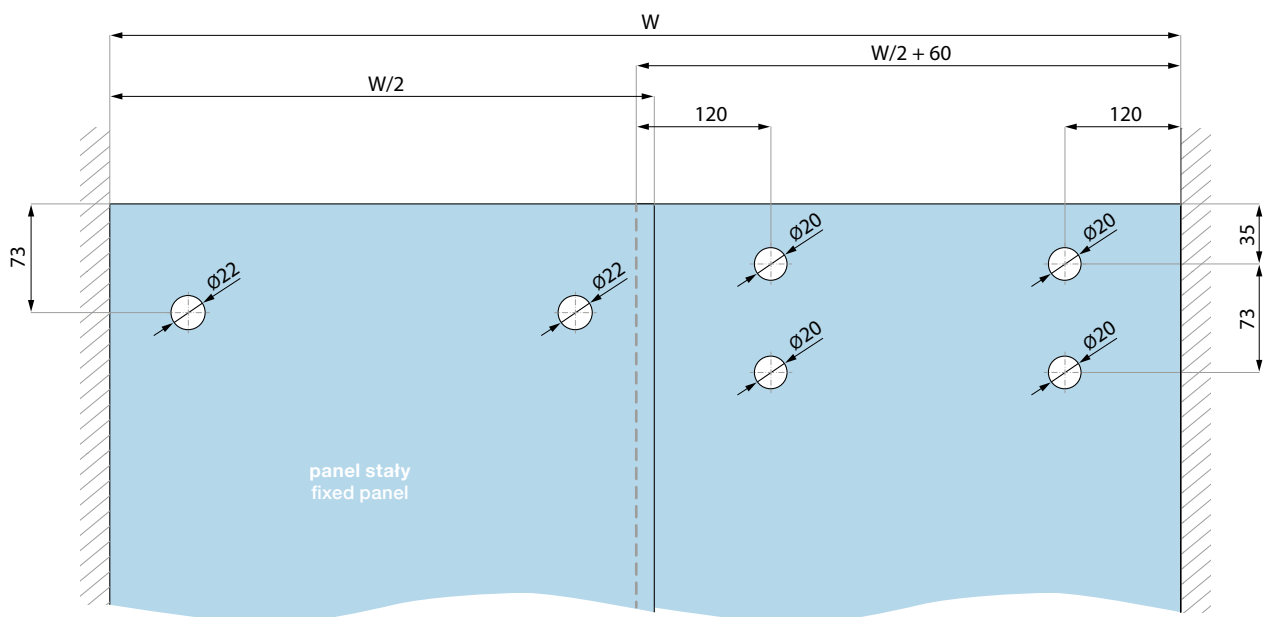
Wycięcia w szkłe dla systemów przesuwnych z odbojami zabezpieczającymi

Glass preparation for sliding systems with anti jump pins



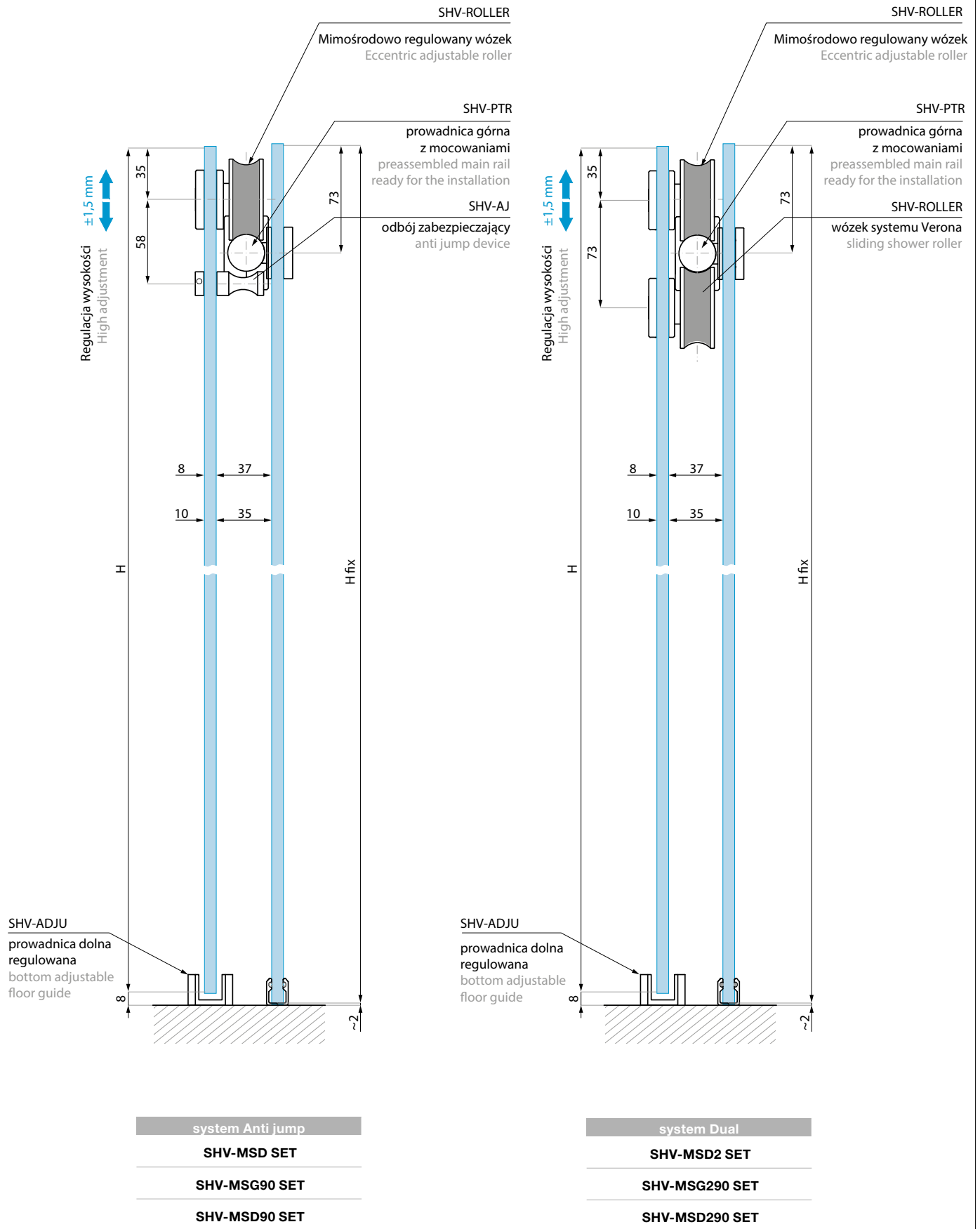
Wycięcia w szkłe dla systemów przesuwnych Dual

Glass preparation for Dual sliding systems



PRZEKRÓJ SYSTEMU VERONA

SECTION OF SLIDING SYSTEM VERONA



VERONA

SYSTEM PRZESUWNY DO KABIN PRYSZNICOWYCH SLIDING SYSTEM FOR SHOWER ENCLOSURES

KOMPONENTY COMPONENTS



SHV-ROLLER



SHV-AJ



SHV-MSD



SHV-MSG



SHV-TTG



SHV-STP



SHV-ADJU



SHV-CON90

PRODUKTY POWIĄZANE

RELATED PRODUCTS

Klamry do kabin prysznicowych
Shower clamps

BOLOGNA, VENEZIA, VESUVIO, ETNA

Uszczelki i progi kabinowe
Clip seals and shower doorsteps

BUDRIO

Profile aluminiowe do kabin prysznicowych
Aluminium profiles for the construction of the shower enclosures

LAZIO DOCCIA

Aluminiowe profile uszczelniające
Aluminium sealing profiles

TODI DOCCIA

Gałki i uchwyty do kabin prysznicowych
Knobs and pull handles for the shower enclosures

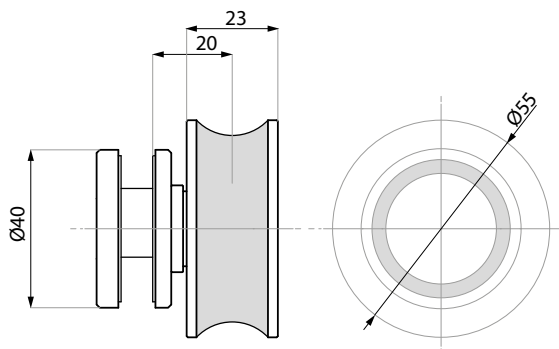
MODENA & ANCONA

SHV-ROLLER

Mimośrodowo regulowany wózek
Eccentric adjustable roller



Regulacja wysokości: 1,5 mm
High adjustment

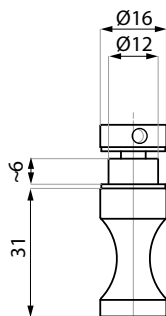


Kod / Code	Wykończenie / Finish
SHV-ROLLER PSS	połysk polished
SHV-ROLLER SSS	satyna satin
Specyfikacja / Specification	
materiał:	stal nierdzewna
materiał:	stainless steel



SHV-AJ

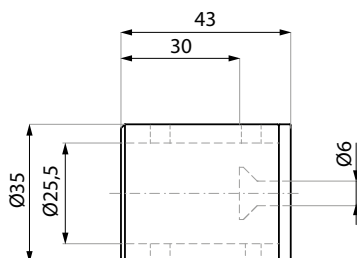
Odbój zabezpieczający
Anti jump device



Kod / Code	Wykończenie / Finish
SHV-AJ PSS	połysk polished
SHV-AJ SSS	satyna satin
Specyfikacja / Specification	
materiał:	stal nierdzewna
materiał:	stainless steel

SHV-MSD

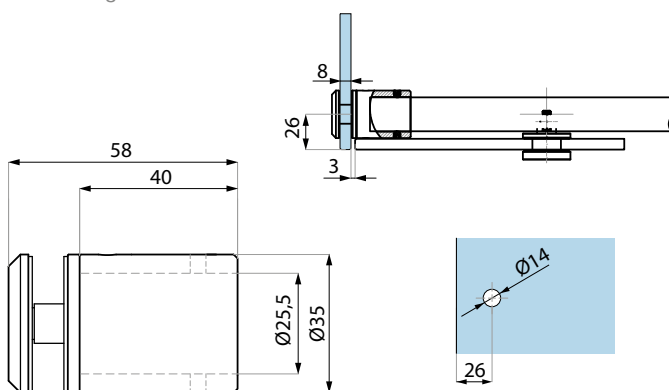
Mocowanie doczołowe do ściany
Rail to wall connector



Kod / Code	Wykończenie / Finish
SHV-MSD PSS	połysk polished
SHV-MSD SSS	satyna satin
Specyfikacja / Specification	
materiał:	stal nierdzewna
materiał:	stainless steel

SHV-MSG

Mocowanie doczołowe do szkła
Rail to glass connector

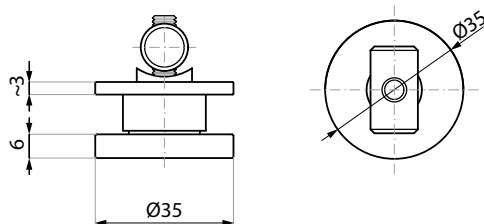


Przygotowanie szkła
Glass preparation

Kod / Code	Wykończenie / Finish
SHV-MSG PSS	połysk polished
SHV-MSG SSS	satyna satin
Specyfikacja / Specification	
materiał:	stal nierdzewna
materiał:	stainless steel

SHV-TTG

Mocowanie prowadnicy do szkła
Glass to rail connector



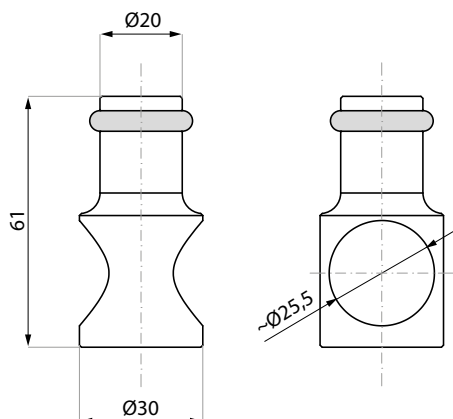
Kod / Code	Wykończenie / Finish
SHV-TTG PSS	połysk polished
SHV-TTG SSS	satyna satin

Specyfikacja / Specification

materiał: stal nierdzewna
material: stainless steel

SHV-STP

Odbój zatrzymujący
Door stopper



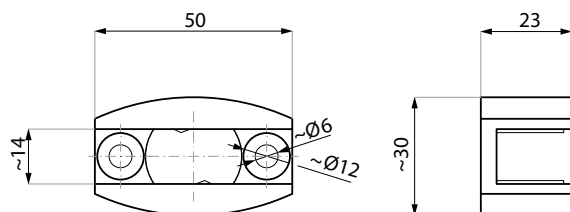
Kod / Code	Wykończenie / Finish
SHV-STP PSS	połysk polished
SHV-STP SSS	satyna satin

Specyfikacja / Specification

materiał: stal nierdzewna
material: stainless steel

SHV-ADJU

Prowadnica dolna regulowana
Bottom adjustable floor guide



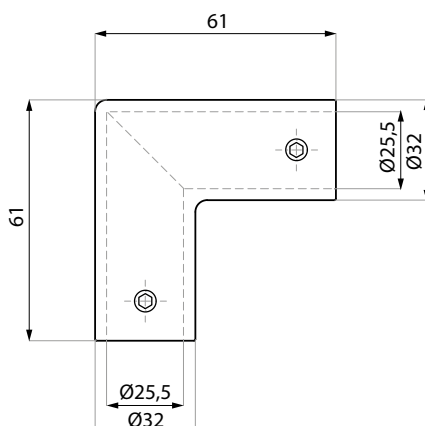
Kod / Code	Wykończenie / Finish
SHV-ADJU PSS	połysk polished
SHV-ADJU SSS	satyna satin

Specyfikacja / Specification

materiał: stal nierdzewna
material: stainless steel
grubość szkła (mm): 8; 10
glas thickness (mm): 8; 10

SHV-CON90

Łącznik narożny do prowadnicy górnej
Corner connector for rail



Kod / Code	Wykończenie / Finish
SHV-CON90 PSS	połysk polished
SHV-CON90 SSS	satyna satin

Specyfikacja / Specification

materiał: stal nierdzewna
material: stainless steel



TERNO CLEAR

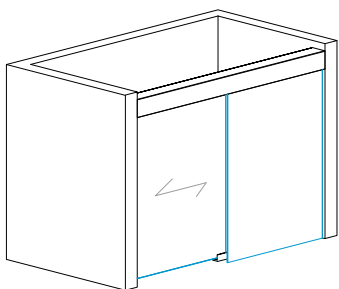
SYSTEM PRZESUWNY DO KABIN PRYSZNICOWYCH
SLIDING SYSTEM FOR SHOWER ENCLOSURES



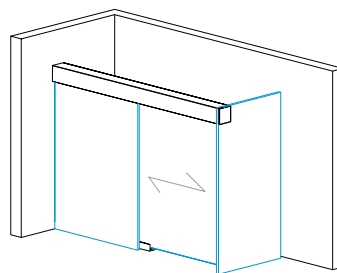
TERNO CLEAR

SYSTEM PRZESUWNY DO KABIN PRYSZNICOWYCH SLIDING SYSTEM FOR SHOWER ENCLOSURES

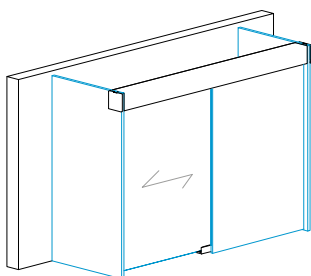
ZESTAWY SETS



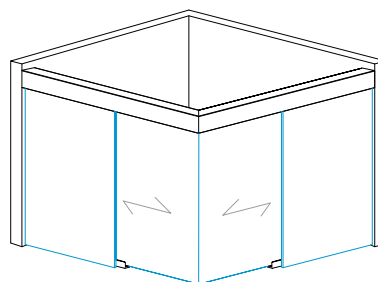
TSC-WM2M Zestaw ściana – ściana
Wall to wall set



TSC-WMG2M Zestaw ściana – szkło
Wall to glass set



TSC-GMG2M Zestaw szkło – szkło
Glass to glass set



TSC-WM90 Zestaw narożny 90°
Corner 90° set

KOMPONENTY UZUPEŁNIAJĄCE COMPLEMENTARY COMPONENTS



TS-FIXCOV

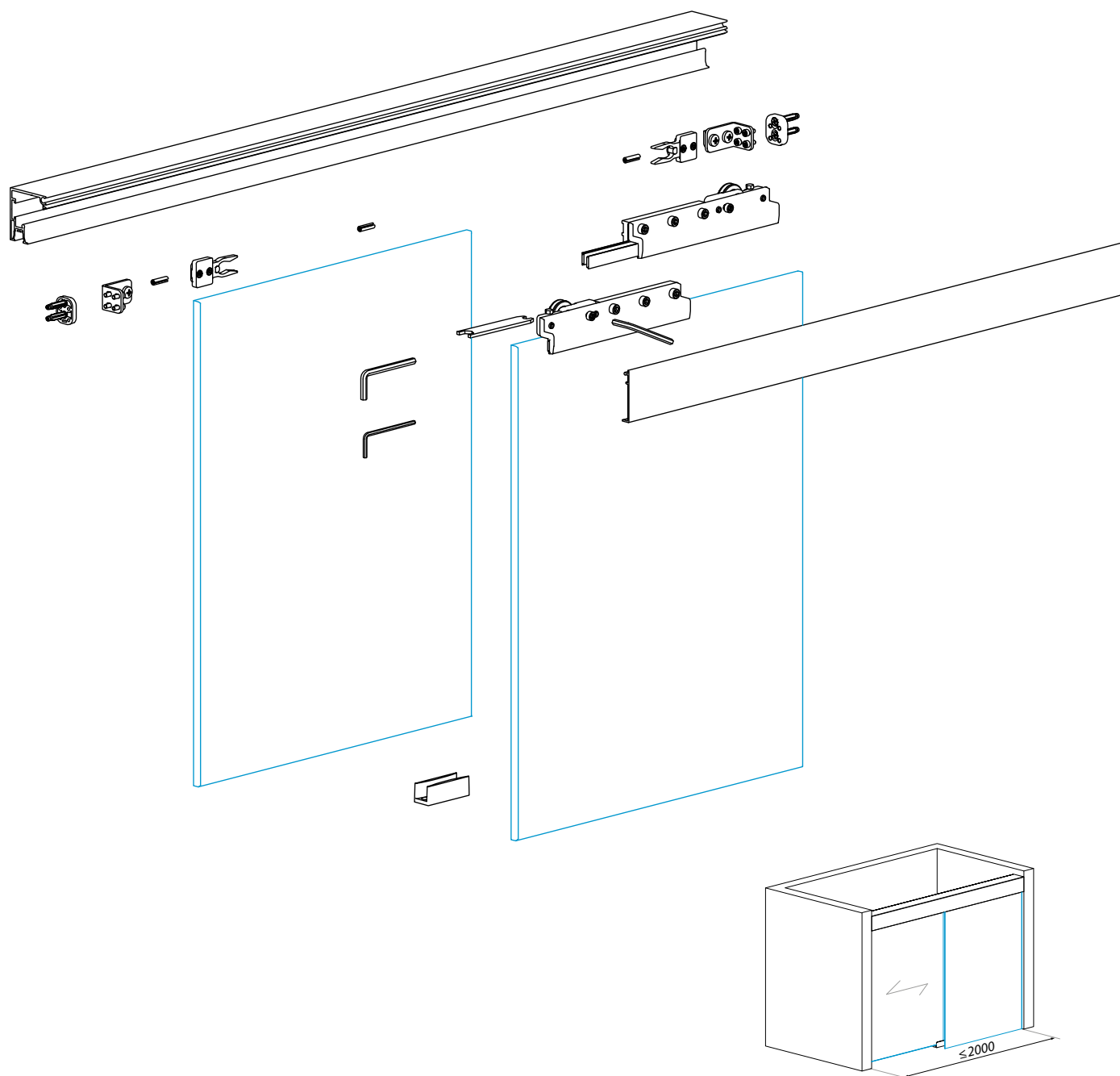


TS-SEAL







TSC-WM2M SET

Zestaw ściana – ściana (jeden panel przesuwny i jeden panel stały)
Wall to wall set (one sliding panel and one fix panel)



Kod / Code	Wykończenie / Finish
TSC-WM2M-SET NABL	anoda czarna black anodised
TSC-WM2M-SET AX	alinox alinox
TSC-WM2M-SET PC	połysk polished
TSC-WM2M-SET PGC	złoty gold

Specyfikacja / Specification	
	udźwig systemu (kg): weight capacity (kg): 50
	grubość szkła (mm): glas thickness (mm): 8; 10
	maksymalna szerokość drzwi (mm): door width maximum (mm): 1000
	minimalna szerokość drzwi (mm): door width minimum (mm): 450

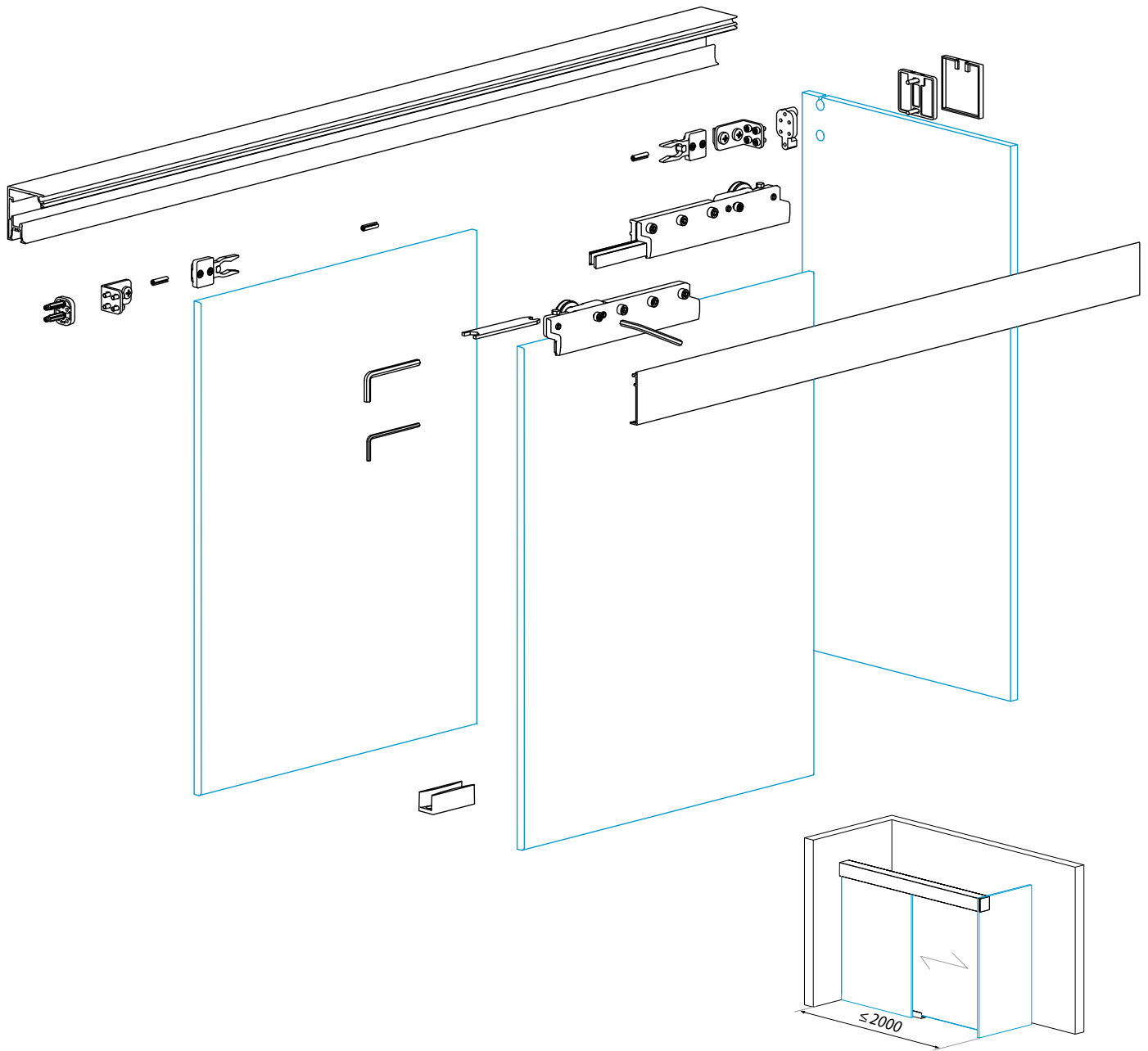
Zestaw zawiera / Set includes:	Kod / Code NABL	Kod / Code AX	Kod / Code PC	Kod / Code PGC / PVD
przewodnica L = 2000 mm top track	TSC-TR3250-2000 NABL	TSC-TR3250-2000 AX	TSC-TR3250-2000 PC	TS-TR3250-2000 PGC
maskownica L = 2000 mm track cover	TSC-COV3260-2000 NABL	TSC-COV3260-2000 AX	TSC-COV3260-2000 PC	TS-COV3260-2000 PGC
zestaw akcesoriów ściana – ściana wall to wall accessories set	TSC-WM SET NABL	TSC-WM SET AX	TSC-WM SET PC	TSC-WM SET PVD *

* DOSTĘPNY UCHWYT DO DRZWI PRZESUWNYCH W WYKOŃCZENIU ZŁOTYM - KHN19 PVD (zobacz katalog LINEA ORO DOCCIA)
AVAILABLE PULL HANDLE IN GOLD FINISH - KHN19 PVD (please see catalogue LINEA ORO DOCCIA)



TSC-WMG2M SET

Zestaw ściana – szkło (jeden panel przesuwny i dwa panele stałe)
Wall to glass set (one sliding panel and two fix panels)



Kod / Code	Wykończenie / Finish
TSC-WMG2M-SET NABL	anoda czarna black anodised
TSC-WMG2M-SET AX	alinox alinox
TSC-WMG2M-SET PC	połysk polished

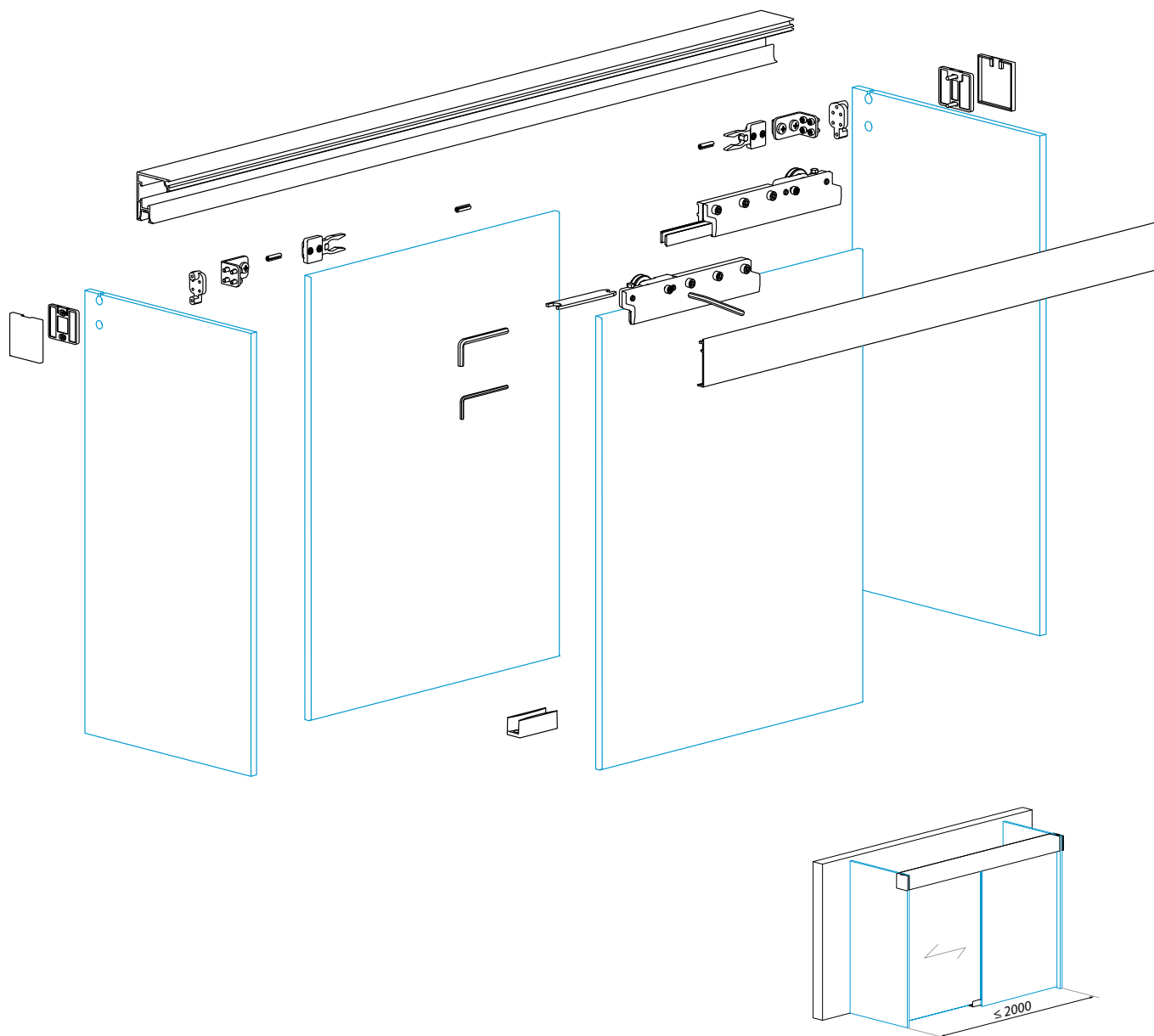
Specyfikacja / Specification	
	udźwig systemu (kg): weight capacity (kg): 50
	grubość szkła (mm): glas thickness (mm): 8; 10
	maksymalna szerokość drzwi (mm): door width maximum (mm): 1000
	minimalna szerokość drzwi (mm): door width minimum (mm): 450

Zestaw zawiera / Set includes:	Kod / Code NABL	Kod / Code AX	Kod / Code PC
przewodnica L = 2000 mm top track	TSC-TR3250-2000 NABL	TSC-TR3250-2000 AX	TSC-TR3250-2000 PC
maskownica L = 2000 mm track cover	TSC-COV3260-2000 NABL	TSC-COV3260-2000 AX	TSC-COV3260-2000 PC
zestaw akcesoriów ściana – szkło wall to glass accessories set	TSC-WMG SET NABL	TSC-WMG SET AX	TSC-WMG SET PC



TSC-GMG2M SET

Zestaw szkło – szkło (jeden panel przesuwany i trzy panele stałe)
Glass to glass set (one sliding panel and three fix panels)



Kod / Code	Wykończenie / Finish
TSC-GMG2M-SET NABL	anoda czarna black anodised
TSC-GMG2M-SET AX	alinox alinox
TSC-GMG2M-SET PC	połysk polished

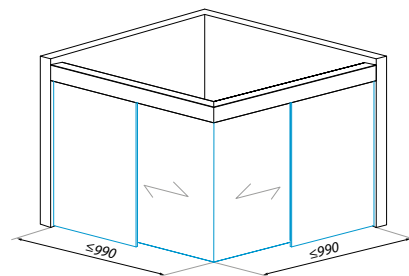
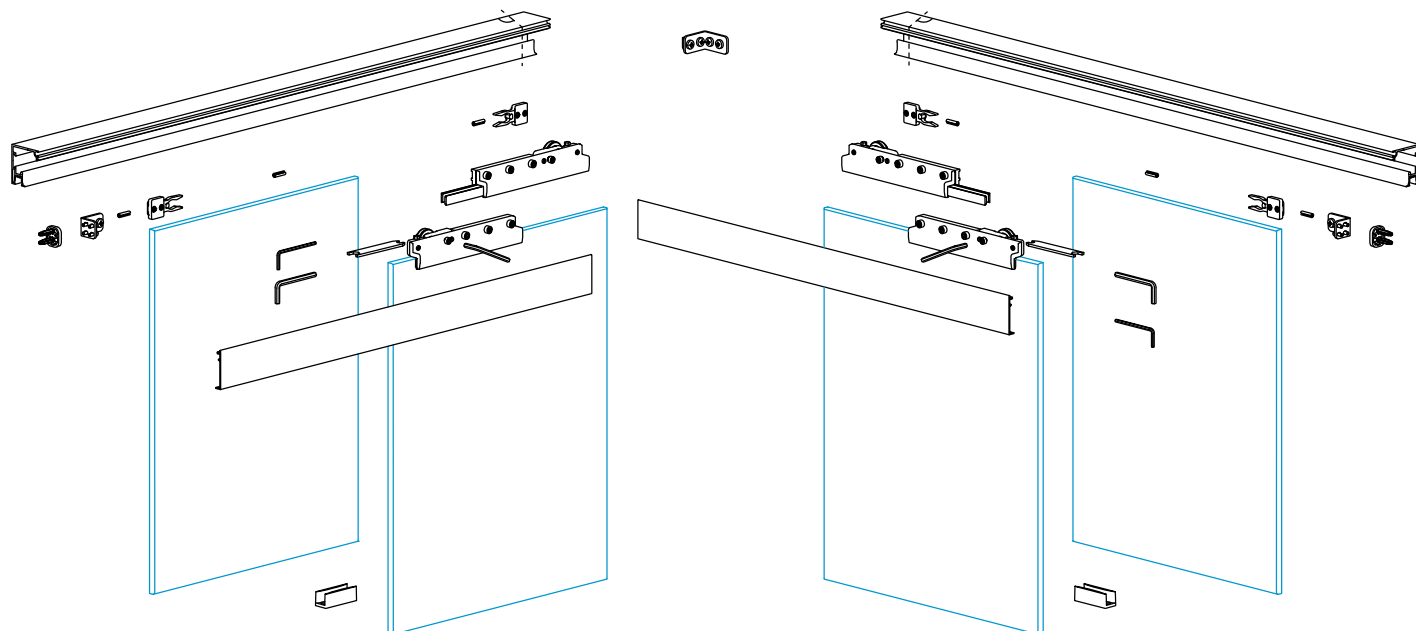
Specyfikacja / Specification	
 udźwig systemu (kg): weight capacity (kg):	50
 grubość szkła (mm): glas thickness (mm):	8; 10
 maksymalna szerokość drzwi (mm): door width maximum (mm):	1000
 minimalna szerokość drzwi (mm): door width minimum (mm):	450

Zestaw zawiera / Set includes:	Kod / Code NABL	Kod / Code AX	Kod / Code PC
przewodnica L = 2000 mm top track	TSC-TR3250-2000 NABL	TSC-TR3250-2000 AX	TSC-TR3250-2000 PC
maskownica L = 2000 mm track cover	TSC-COV3260-2000 NABL	TSC-COV3260-2000 AX	TSC-COV3260-2000 PC
zestaw akcesoriów szkło – szkło glass to glass accessories set	TSC-GMG SET NABL	TSC-GMG SET AX	TSC-GMG SET PC



TSC-WM90 SET

Zestaw narożny 90° (dwa panele przesuwne i dwa panele stałe)
Corner set 90° (two sliding panels and two fix panels)



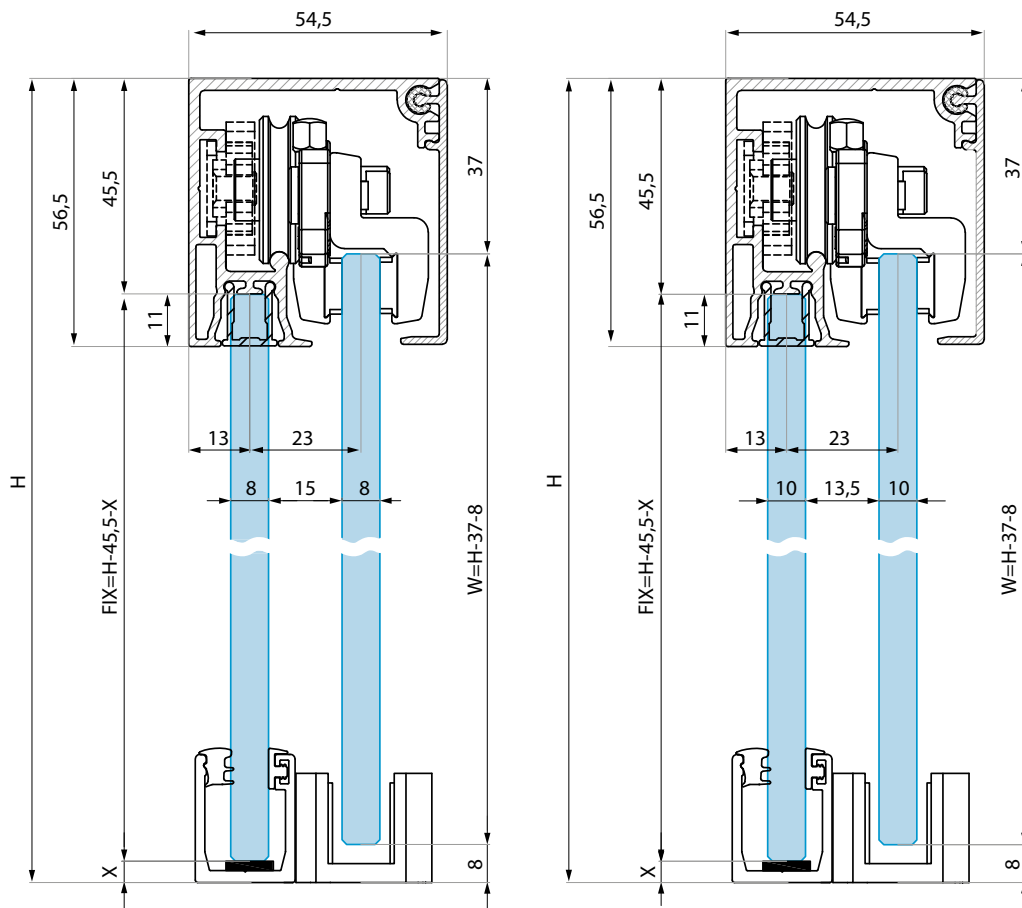
Kod / Code	Wykończenie / Finish
TSC-WM90-SET NABL	anoda czarna black anodised
TSC-WM90-SET AX	alinox alinox
TSC-WM90-SET PC	polysk polished

Specyfikacja / Specification	
	udźwig systemu (kg): weight capacity (kg): 50
	grubość szkła (mm): glas thickness (mm): 8; 10
	maksymalna szerokość drzwi (mm): door width maximum (mm): 500
	minimalna szerokość drzwi (mm): door width minimum (mm): 450

Zestaw zawiera / Set includes:	Kod / Code NABL	Kod / Code NAS	Kod / Code PC
przewodnica L = 2000 mm top track	TSC-TR3250-2000 NABL	TSC-TR3250-2000 AX	TSC-TR3250-2000 PC
maskownica L = 2000 mm track cover	TSC-COV3260-2000 NABL	TSC-COV3260-2000 AX	TSC-COV3260-2000 PC
zestaw akcesoriów do montażu narożnego corner installation accessories set	TSC-WM90 SET NABL	TSC-WM90 SET AX	TSC-WM90 SET PC

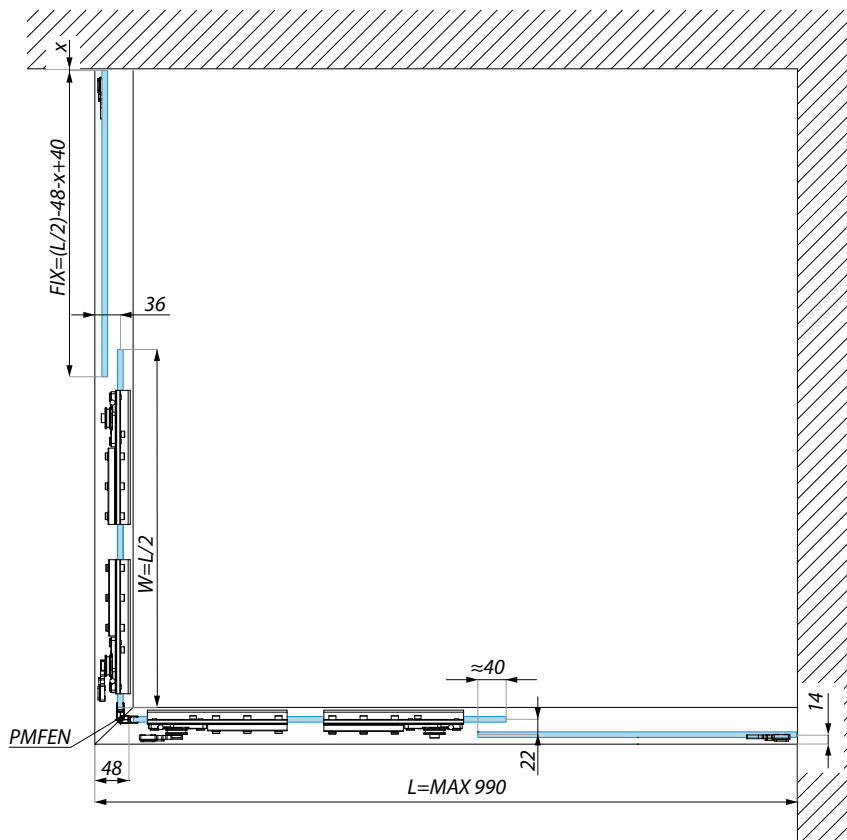
PRZEKRÓJ I WYMIARY SYSTEMU TERNO CLEAR

CROSS SECTION AND DIMENSIONS TERNO CLEAR SYSTEM

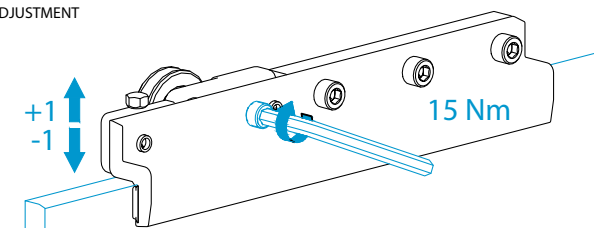


WYMIARY SYSTEMU TERNO CLEAR - MONTAŻ NAROŻNY 90°

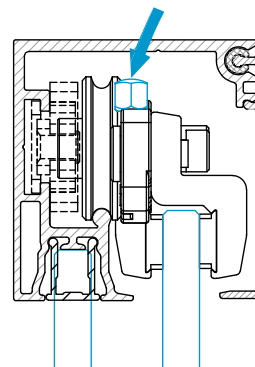
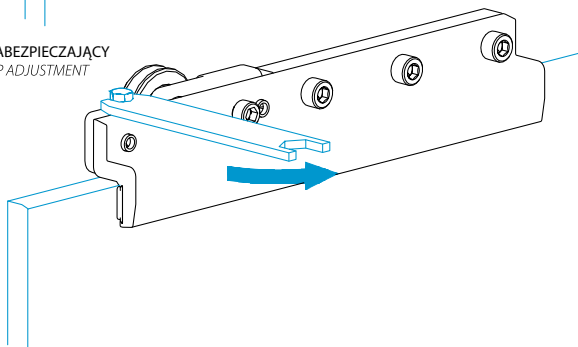
CROSS SECTION AND DIMENSIONS TERNO CLEAR SYSTEM - CORNER INSTALLATION 90°



REGULACJA WYSOKOŚCI
HIGH ADJUSTMENT

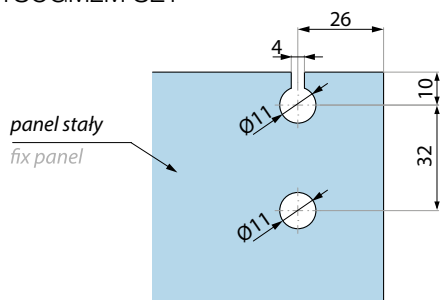


ODBÓJ ZABEZPIEZAJĄCY
ANTI-JUMP ADJUSTMENT



MONTAŻ PROWADNICY TSC-TR3250 DO PANELU STAŁEGO W ZESTAWACH TSC-WMG2M SET I TSC-GM2M SET

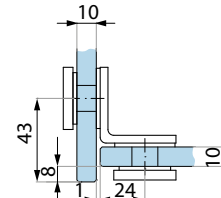
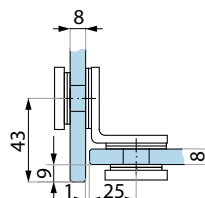
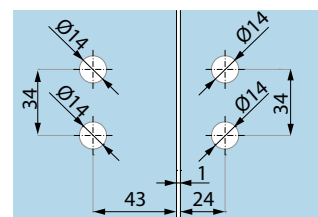
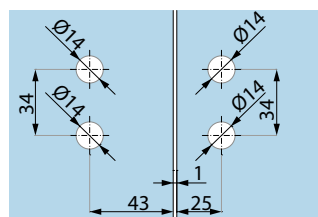
INSTALLATION OF THE MAIN TRACK TSC-TR3250 ON THE FIX PANEL IN SETS TSC-WMG2M SET AND TSCGM2M SET



- Montaż klamer na drzwiach przesuwnych nie wymaga przygotowania szkła
- the clamps on the sliding doors do not require glass preparation

KLAMRA DO MONTAŻU PANELI STAŁYCH W ZESTAWACH TSC-GMG2M SET (SZKŁO-SZKŁO) I TSC-WMG2M SET (ŚCIANA-SZKŁO)

CLAMP FOR THE INSTALLATION OF TWO FIX PANELS IN SETS TSC-GMG2M SET (GLASS TO GLASS) AND TSC-WMG2M (WALL TO GLASS)

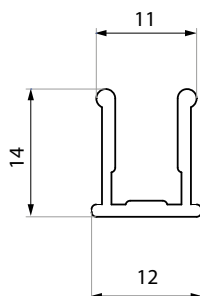


TGSC90GG

- dwa panele stałe połączone prostopadle 90°
- assembly of two fixed panels at 90°

TS-FIXCOV

Maskownica prowadnicy TS-TR3250 na odcinku wejścia do kabiny
Cover profile for top track TS-TR3250 on section of entrance to shower enclosure



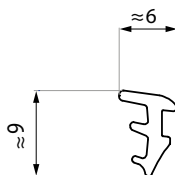
Kod / Code	Wykończenie / Finish
TS-FIXCOV2630-95 NABL	anoda czarna
TS-FIXCOV2630-200 NABL	black anodised
TS-FIXCOV2630-95 PC	połysk
TS-FIXCOV2630-200 PC	polished
TS-FIXCOV2630-95 AX	alinox
TS-FIXCOV2630-200 AX	alinox
TS-FIXCOV2630-200 PGC	złota
	gold

Specyfikacja / Specification

material:	aluminium
material:	aluminium
długość (mm)	950; 2000
length (mm)	

TS-SEAL

Uszczelka do montażu panelu stałego
Seal for installation of fix panel in top track TS-TR3250



Kod / Code

TS-SEAL-FIX/12	bezbarna
	transparent white

Specyfikacja / Specification

material:	PVC
material:	

PROFILE DO MONTAŻU PANELU STAŁEGO

U-SECTION PROFILES FOR SHOWER ENCLOSURES



FCM27U



FIXSG



FIXS



FIXD



FIXD-COVER

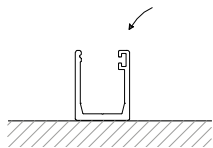
Szczegółowe specyfikacje techniczne znajdują się w dziale LAZIO DOCCIA – PROFILE MONTAŻOWE DO KABIN PRYSZNICOWYCH.

Detailed technical specifications can be found in the section LAZIO DOCCIA – U SECTION PROFILES FOR SHOWER ENCLOSURES.

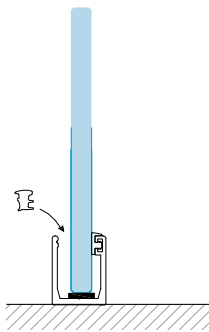
INSTRUKCJA MONTAŻU

ASSEMBLY INSTRUCTION

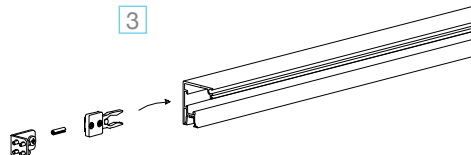
1



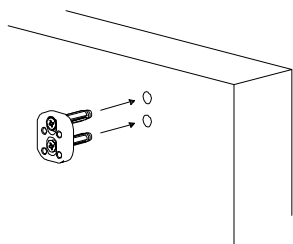
2



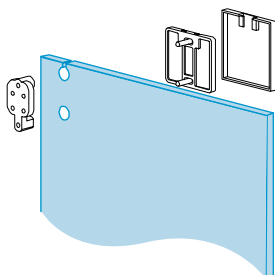
3



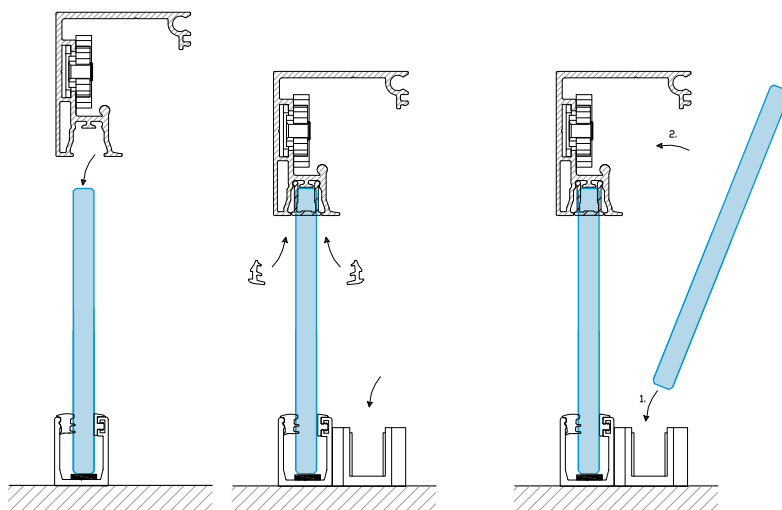
4



MOCOWANIE DO ŚCIANY ZESTAWÓW
 TSC-WM2M, TSC-WMG2M, TSC-WM90
 BRACKET FOR SETS TSC-WM2M, TSC-WMG2M,
 TSC-WM90 - WALL INSTALLATION

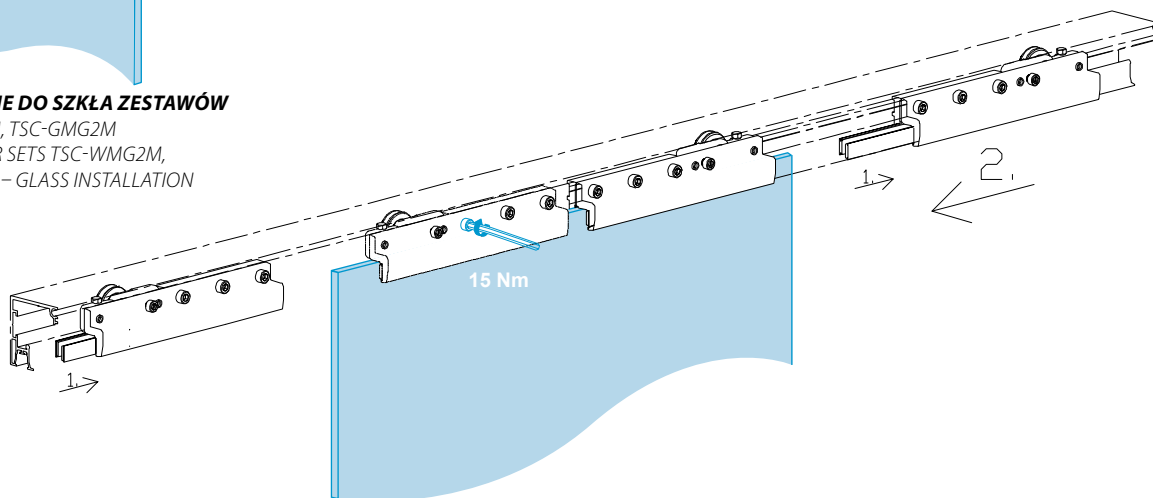


5

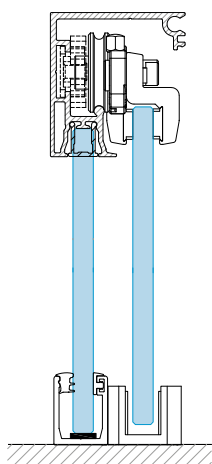


MOCOWANIE DO SZKŁA ZESTAWÓW
 TSC-WMG2M, TSC-GMG2M
 BRACKET FOR SETS TSC-WMG2M,
 TSC-GMG2M - GLASS INSTALLATION

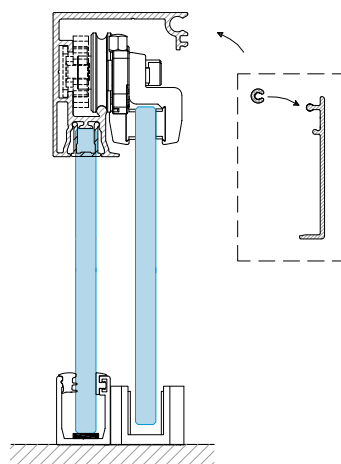
6



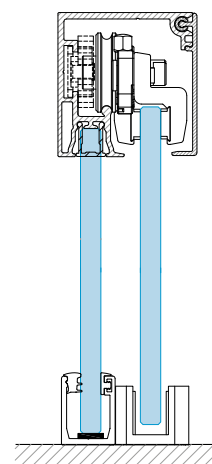
7



8



9





SF40N
NUOVA TRIESTE

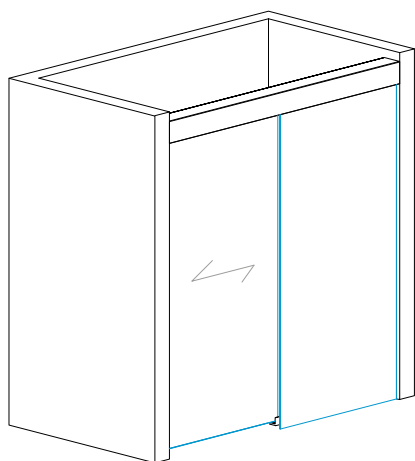
SYSTEM PRZESUWNY DO KABIN PRYSZNICOWYCH
SLIDING SYSTEM FOR SHOWER ENCLOSURES

CDA

NUOVA TRIESTE SF40N

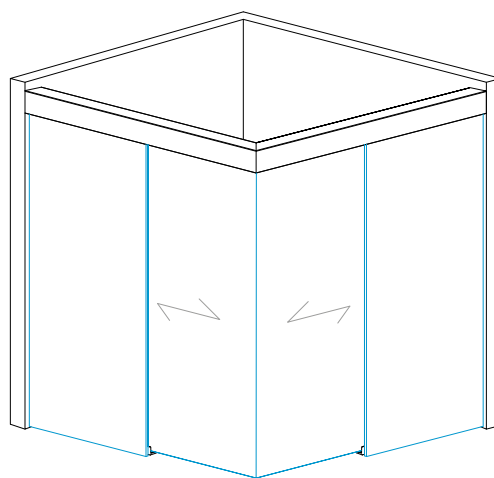
SYSTEM PRZESUWNY DO KABIN PRYSZNICOWYCH SLIDING SYSTEM FOR SHOWER ENCLOSURES

ZESTAWY SETS



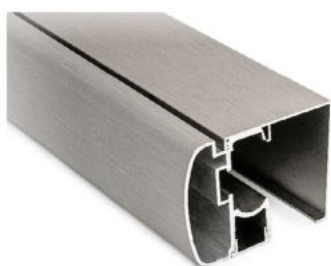
SF40N-SET

Zestaw ściana – ściana
Wall to wall set



SF40N-SET90

Zestaw narożny 90°
Corner 90° set

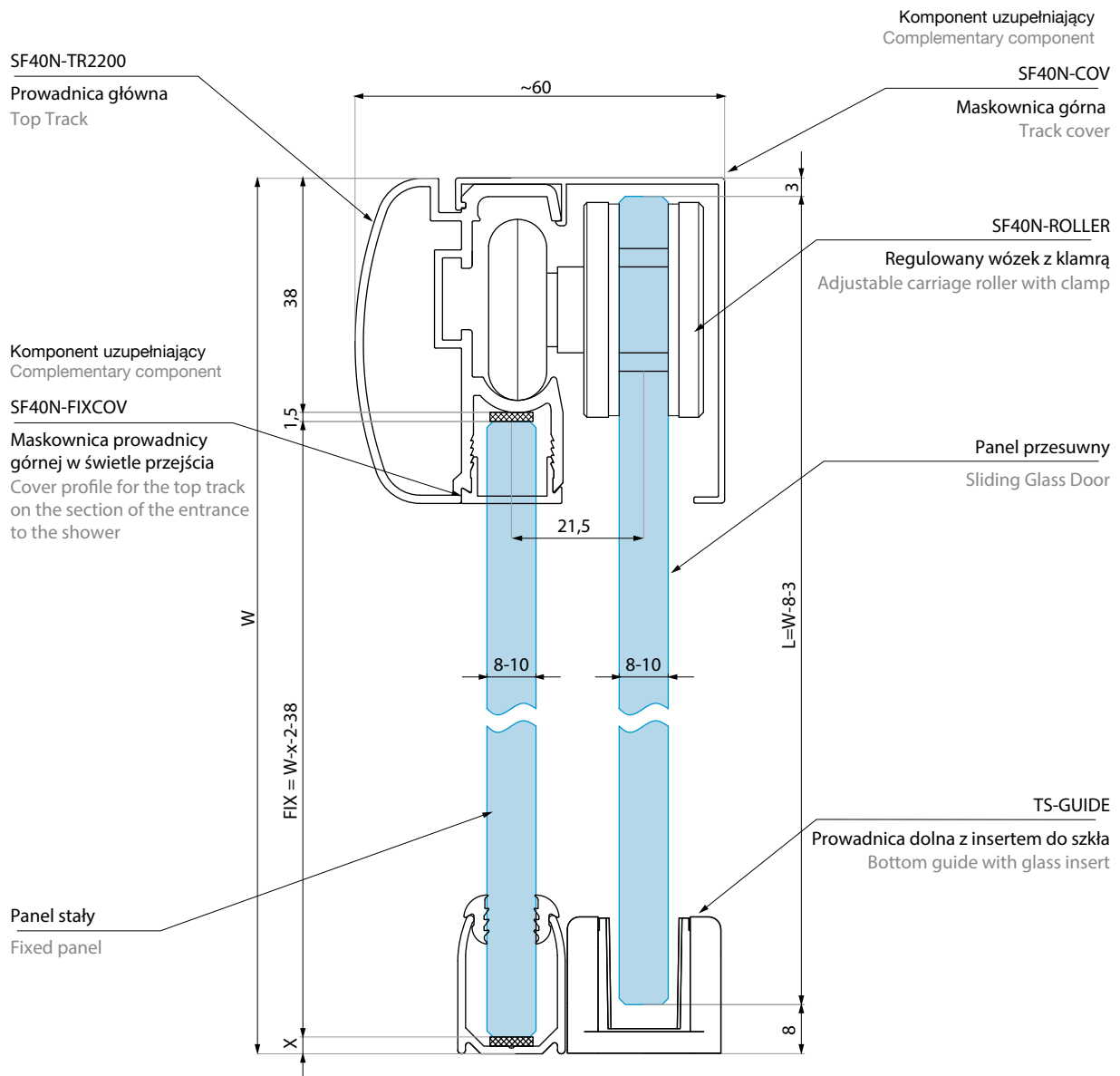


SF40N-TR2200




Komponent uzupełniający
Complementary component
SF40N-FIXCOV

Komponent uzupełniający
Complementary component
SF40N-COV





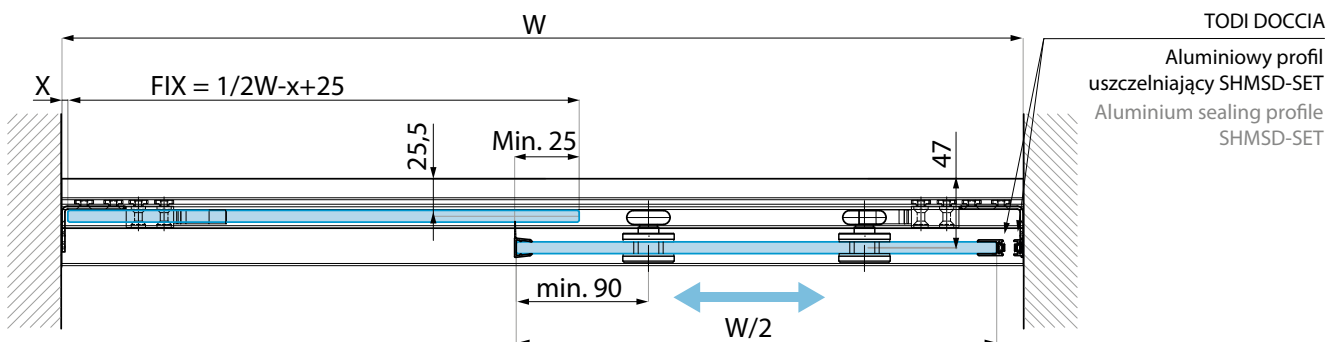
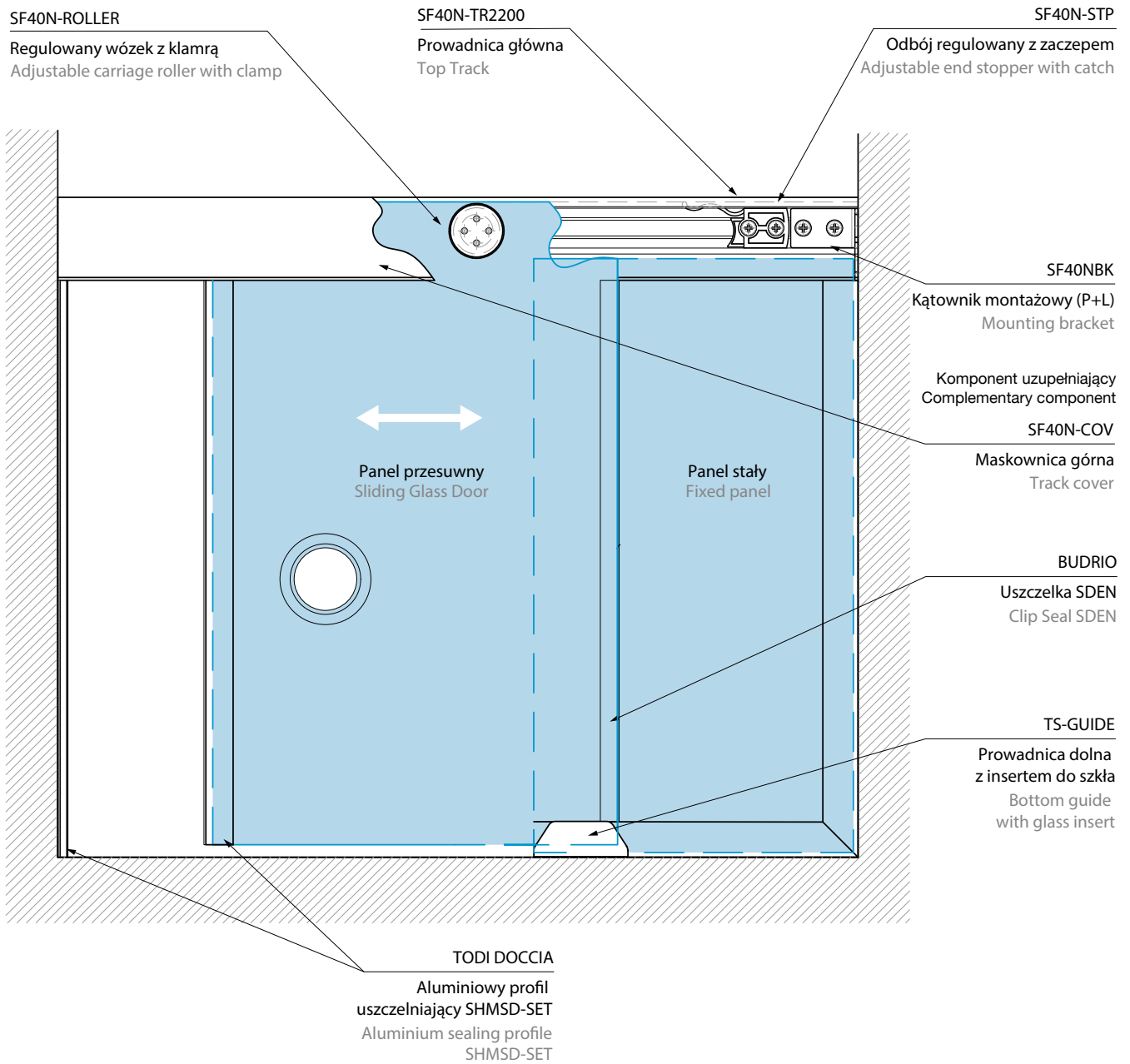
Kod / Code	Wykończenie / Finish
SF40N-SET AX	alinox alinox
SF40N-SET PC	połysk polished

Specyfikacja / Specification	
 udźwig systemu (kg): set's capacity (kg):	50
 grubość szkła (mm): glas thickness (mm):	8; 10
 minimalna szerokość drzwi (mm): door width minimum (mm):	450

Zestaw zawiera / Set includes:	Kod / Code AX	Kod / Code PC
przewodnica górna L=2200 mm (1 szt.) top track L=2200 mm (1 pcs)	SF40N-TR2200AX	SF40N-TR2200PSS
regulowany wózek z kłmą (2 szt.) adjustable carriage roller with clamp (2 pcs)	SF40N-ROLLER-SSS	SF40N-ROLLER-PSS
odbój regulowany z zaczepem (2 szt.) adjustable end stopper with catch (2 pcs)	SF40N-STP	SF40N-STP
zestaw kątowników montażowych (P+L) (1 zestaw) mounting brackets set (R+L) (1 pcs)	SF40NBK-SSS	SF40NBK-PSS
przewodnica dolna z insertem do szkła (1 szt.) bottom guide with glass insert (1 pcs)	TS-GUIDE SC	TS-GUIDE PC

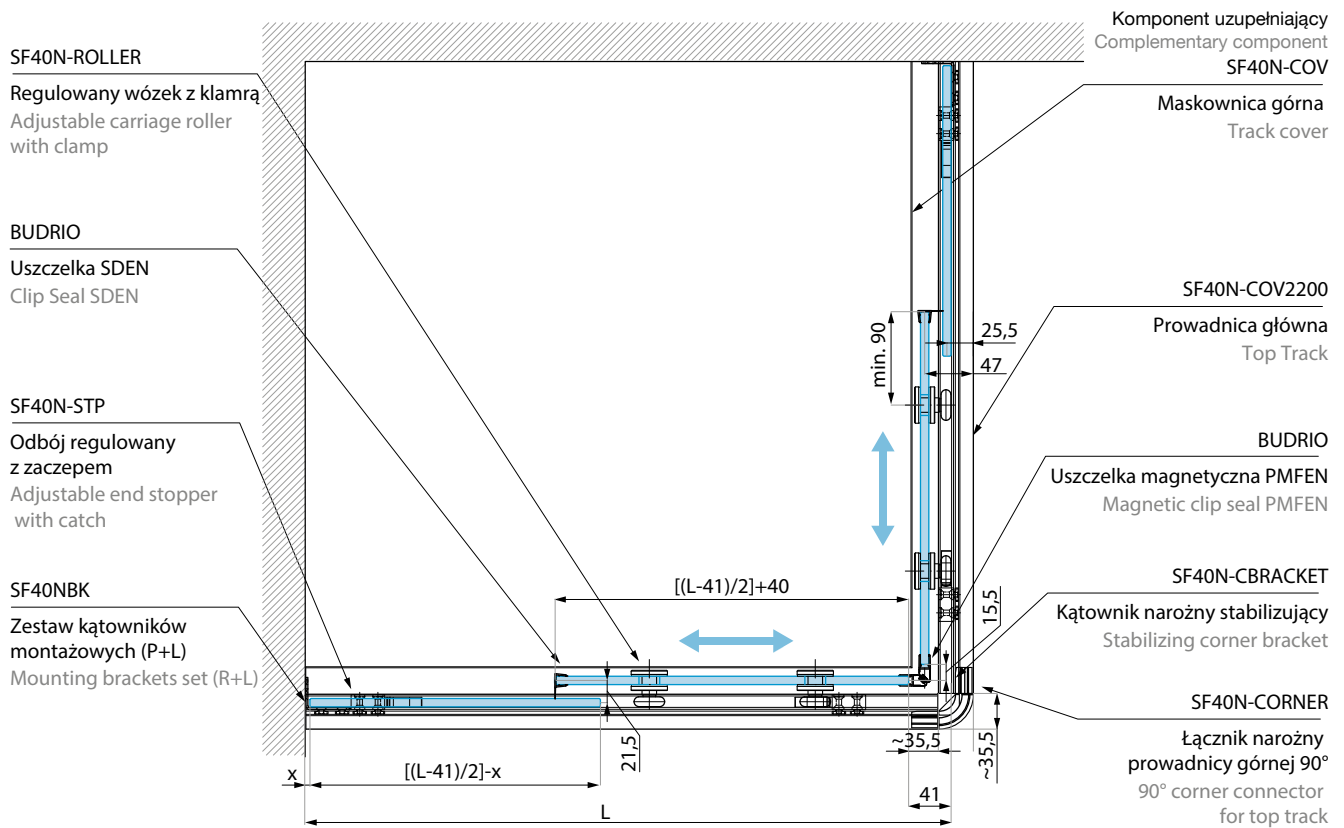
SF40N-SET

Zestaw ściana – ściana (jeden panel przesuwny i jeden panel stały)
 Wall to wall set (one sliding panel and one fix panel)












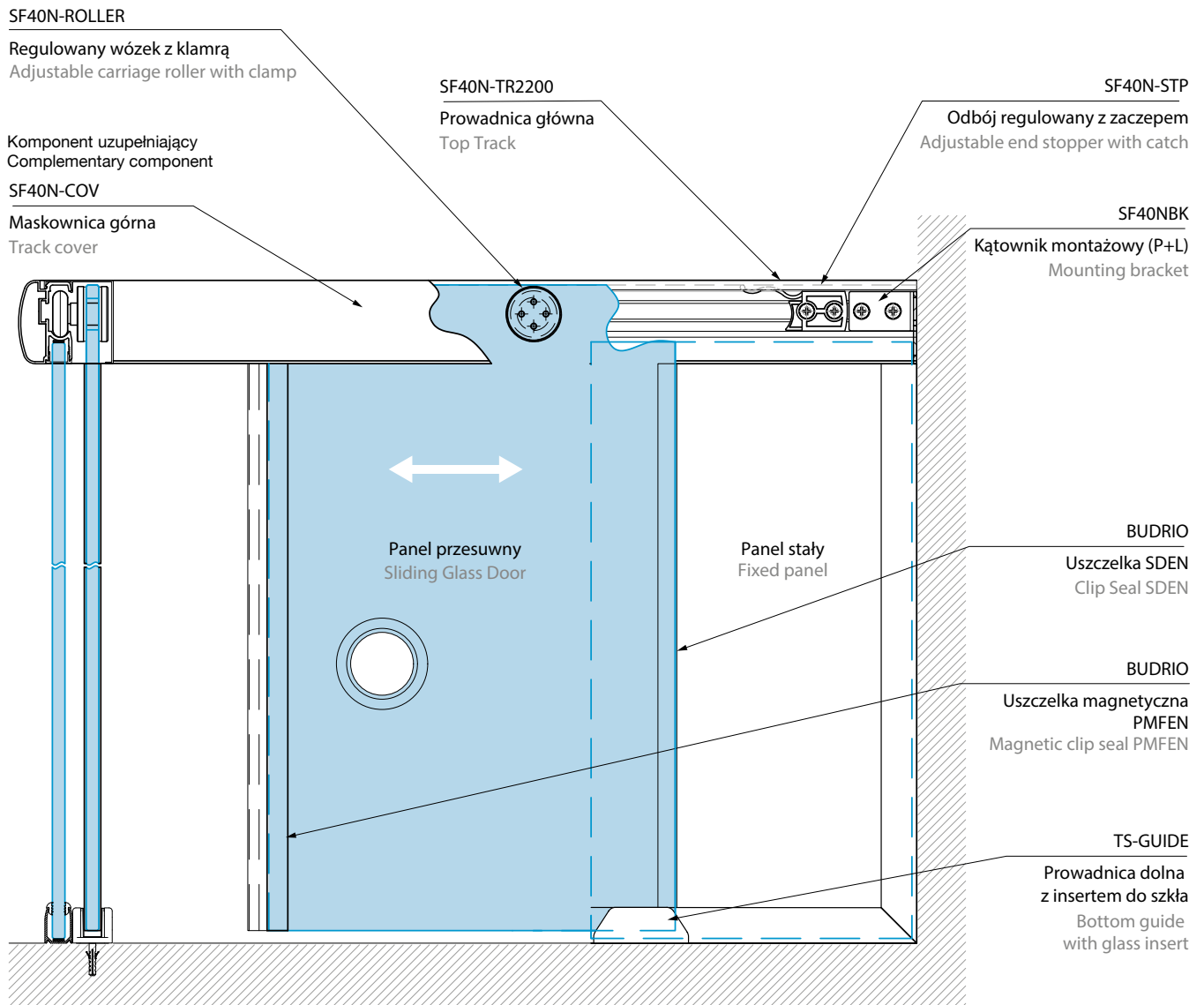
Kod / Code	Wykończenie / Finish
SF40N-SET90 AX	alinox alinox
SF40N-SET90 PC	połysk polished

Specyfikacja / Specification	
	udźwig systemu (kg): set's capacity (kg): 50
	grubość szkła (mm): glas thickness (mm): 8; 10
	minimalna szerokość drzwi (mm): door width minimum (mm): 450

Zestaw zawiera / Set includes:	Kod / Code AX	Kod / Code PC
prowadnica górna L=2200 mm (1 szt.) top track L=2200 mm (1 pcs)	SF40N-TR2200AX	SF40N-TR2200PSS
łącznik narożny prowadnicy górnej 90° (1 szt.) 90° corner connector for top track (1 pcs)	SF40N-CORNER SC	SF40N-CORNER PC
kątownik narożny stabilizujący (1 szt.) stabilizing corner bracket (1 pcs)	SF40N-CBRACKET	SF40N-CBRACKET
regulowany wózek z klamrą (4 szt.) adjustable carriage roller with clamp (4 pcs)	SF40N-ROLLER-SSS	SF40N-ROLLER-PSS
odbój regulowany z zaczepem (2 szt.) adjustable end stopper with catch (2 pcs)	SF40N-STP	SF40N-STP
zestaw kątowników montażowych (P+L) (1 zestaw) mounting brackets set (R+L) (1 pcs)	SF40NBK-SSS	SF40NBK-PSS
prowadnica dolna z insertem do szkła (2 szt.) bottom guide with glass insert (2 pcs)	TS-GUIDE SC	TS-GUIDE PC

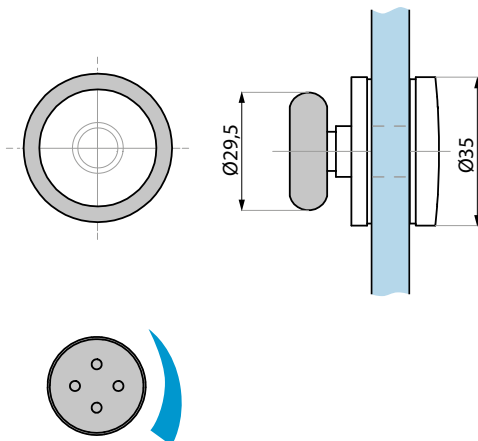
SF40N-SET90

Zestaw narożny 90° (dwa panele przesuwne i dwa panele stałe)
Corner set 90° (two sliding panels and two fix panels)



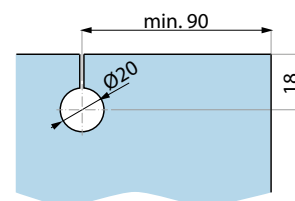
SF40N-ROLLER

Regulowany wózek z klamrą
Adjustable carriage roller with clamp



Regulacja mimośrodkowa 0-3mm
Eccentric adjustment 0-3 mm

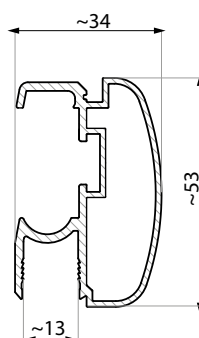
Kod / Code	Wykończenie / Finish
SF40N-ROLLER-PSS	połysk polished
SF40N-ROLLER-SSS	satyna satin
Specyfikacja / Specification	
materiał:	stal nierdzewna
materiał:	stainless steel
grubość szkła (mm):	8; 10
glas thickness (mm):	



Przygotowanie szkła
Glass preparation

SF40N-TR2200

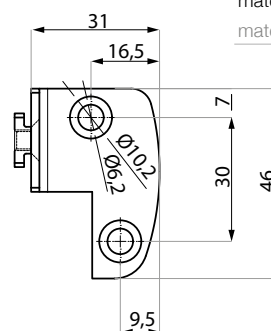
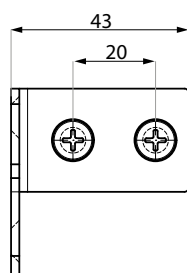
Prowadnica górna
Top track



Kod / Code	Wykończenie / Finish
SF40N-TR2200PC	połysk polished
SF40N-TR2200AX	alinox alinox
Specyfikacja / Specification	
materiał:	aluminium
materiał:	aluminium
długość (mm)	2200
length (mm)	

SF40NBK

Kątownik montażowy SET (lewy i prawy)
Mounting bracket SET (left & right)

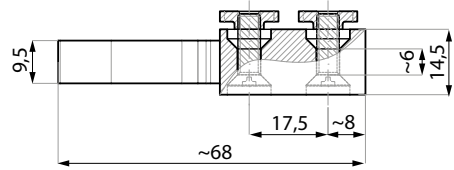
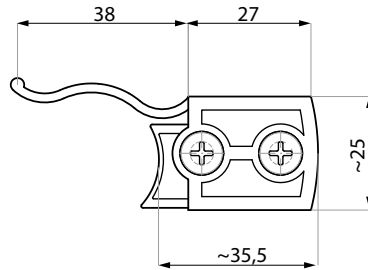


Kod / Code	Wykończenie / Finish
SF40NBK-PSS	połysk polished
SF40NBK-SSS	satyna satin
Specyfikacja / Specification	
materiał:	stal nierdzewna
materiał:	stainless steel

SF40N-STP

Odbój regulowany z zaczepem
Adjustable end stopper with catch

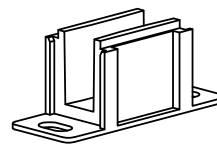
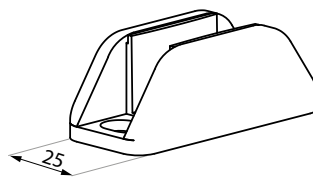
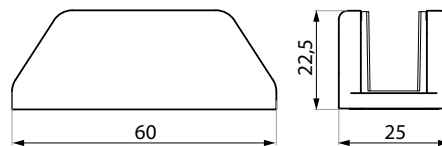
Kod / Code	Materiał / Material
SF40N-STP	POM



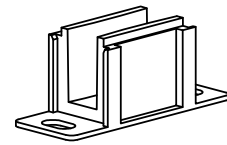
TS-GUIDE

Prowadnica dolna z insertem do szkła
Bottom guide with insert

Kod / Code	Wykończenie / Finish
TS-GUIDE PC	połysk polished
TS-GUIDE SC	satyna satin
Specyfikacja / Specification	
materiał:	nylon / ZnAl
materiał:	nylon / ZnAl
grubość szkła (mm): glas thickness (mm):	8-8,7; 10-10,7



8-8,7 mm

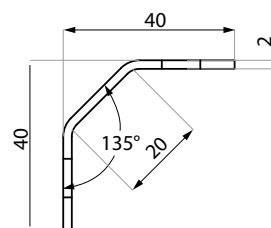
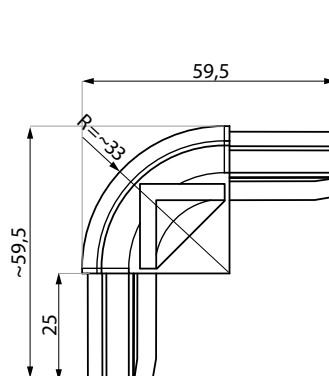
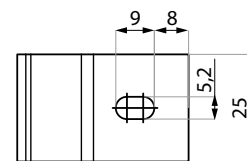
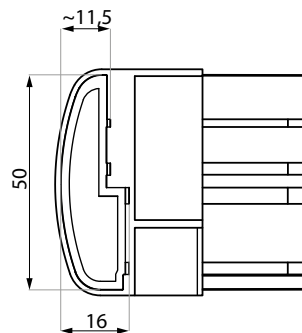


10-10,7 mm

SF40N-CORNER-SET

Łącznik narożny 90° prowadnicy górnej i kątownik narożny stabilizujący
Corner connector 90° for top track with stabilizing corner bracket

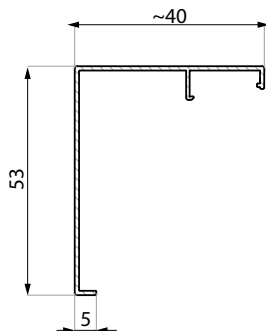
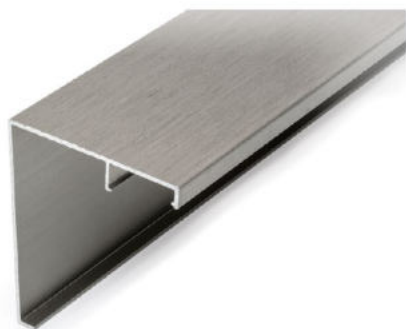
Kod / Code	Wykończenie / Finish
SF40N-CORNER-SET PC	imitacja stal połysk imitation polished steel
SF40N-CORNER-SET SC	imitacja alinox imitation alinox
Specyfikacja / Specification	
materiał:	ABS / stal nierdzewna
materiał:	ABS / stainless steel



PRODUKTY UZUPEŁNIAJĄCE COMPLEMENTARY COMPONENTS

SF40N-COV

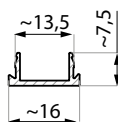
Maskownica górna
Track cover



Kod / Code	Wykończenie / Finish
SF40N-COV2200PC	połysk polished
SF40N-COV2200AX	alinox alinox
Specyfikacja / Specification	
materiał:	aluminium
materiał:	aluminium
długość (mm)	2200
length (mm)	

SF40N-FIXCOV

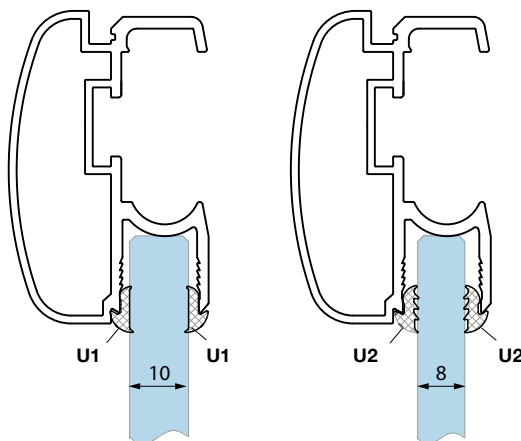
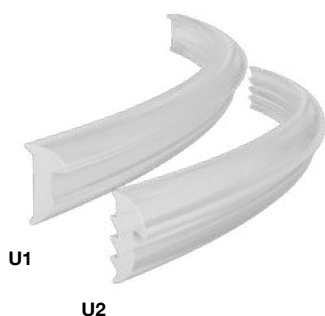
Maskownica prowadnicy górnej w świetle przejścia
Cover profile for the top track on the section of the entrance to the shower



Kod / Code	Wykończenie / Finish
SF40N-FIXCOV1000PC	połysk polished
SF40N-FIXCOV2000PC	polished
SF40N-FIXCOV1000AX	alinox
SF40N-FIXCOV2000AX	alinox
Specyfikacja / Specification	
materiał:	aluminium
materiał:	aluminium
długość (mm)	połysk / polished finish: 1000; 2000
length (mm)	alinox / alinox finish: 1000; 2000

U

Uszczelka
Seal



Kod / Code	Wykończenie / Finish
U1	bezbarny
U2	transparent white
Specyfikacja / Specification	
materiał:	PVC-S
materiał:	
dla szkła 8 mm	2xU2
for glass 8 mm	
dla szkła 10 mm	2xU1
for glass 10 mm	

PROFILE DO MONTAŻU PANELU STAŁEGO LAZIO DOCCIA U-SECTION PROFILES FOR SHOWER ENCLOSURES LAZIO DOCCIA



FIXSG



FIXS



FIXD



FCM27U

Szczegółowe specyfikacje techniczne znajdują się w dziale LAZIO DOCCIA – PROFILE MONTAŻOWE DO KABIN PRYSZNICOWYCH.

Detailed technical specifications can be found in the section LAZIO DOCCIA – U SECTION PROFILES FOR SHOWER ENCLOSURES.