



**Produkt  
na zamówienie  
Product  
to order**

**IMOLA**

**ZABUDOWY ŁAZIENKOWO-SANITARNE  
BATHROOM AND TOILET CUBICLES**

**CDA**

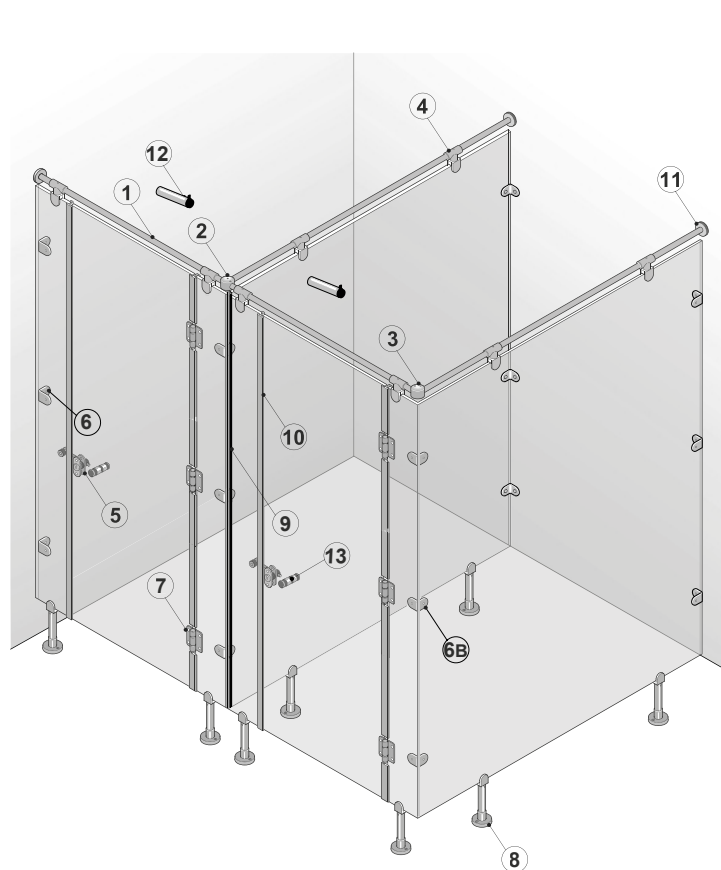
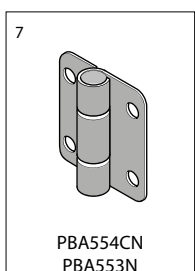
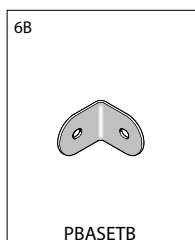
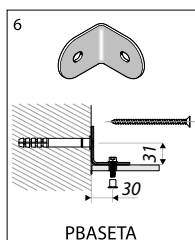
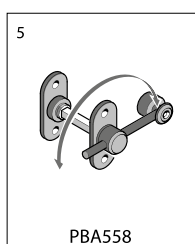
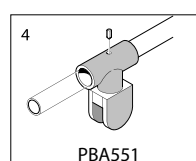
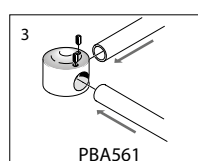
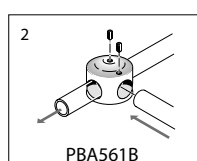
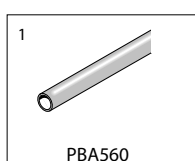
## ZABUDOWY ŁAZIENKOWO-SANITARNE BATHROOM AND TOILET CUBICLES

Stal nierdzewna AISI 316 L zastosowana w konstrukcji akcesoriów gwarantuje maksymalną odporność na korozję - norma referencyjna UNI EN1670, certyfikat uzyskany po badaniach korozji w mgie solnej zgodnie z UNI ISO 9227

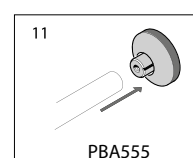
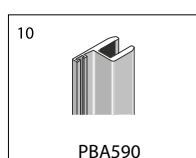
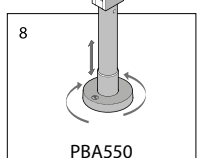
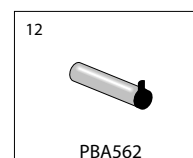
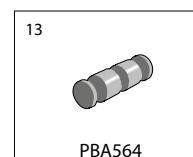
(1) X2CrNiMo 17-12-2 zgodnie z oznaczeniem EN 10088-3

AISI 316 L stainless steel used in the construction of accessories guarantees maximum resistance to corrosion and meets the requirements of UNI EN1670 standard, certification obtained after salt spray corrosion tests according to UNI ISO 9227

(1) X2CrNiMo 17-12-2 according to designation EN 10088-3



SZKŁO HARTOWANE  
TEMPERED GLASS  
POLIWINYLOBUTYRAL  
(PVB)  
POLYVINYL BUTYRAL  
(PVB)  
10,76-12,76 mm

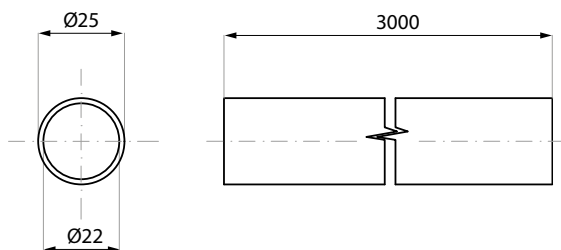


## PBA560

Reling okrągły  
Round Tube d=25 mm

Kod / Code	Wykończenie / Finish
<b>PBA560SSS</b>	stal nierdzewna satyna satin stainless steel

Specyfikacja / Specification	
materiał:	stal nierdzewna <b>AISI 316L</b>
material:	stainless steel <b>AISI 316L</b>

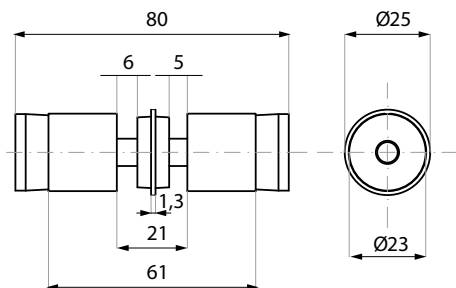


## PBA563

Łącznik relingu PBA560  
PBA560 tube Connector

Kod / Code	Wykończenie / Finish
<b>PBA563SSS</b>	stal nierdzewna satyna satin stainless steel

Specyfikacja / Specification	
materiał:	stal nierdzewna <b>AISI 316L</b>
material:	stainless steel <b>AISI 316L</b>

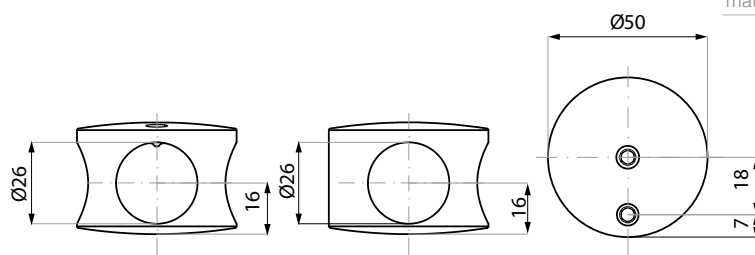


## PBA561B

Łącznik „T” do relingów PBA560  
“T” joint, three way for PBA560 tube

Kod / Code	Wykończenie / Finish
<b>PBA561BSSS</b>	stal nierdzewna satyna satin stainless steel

Specyfikacja / Specification	
materiał:	stal nierdzewna <b>AISI316L</b>
material:	stainless steel <b>AISI316L</b>

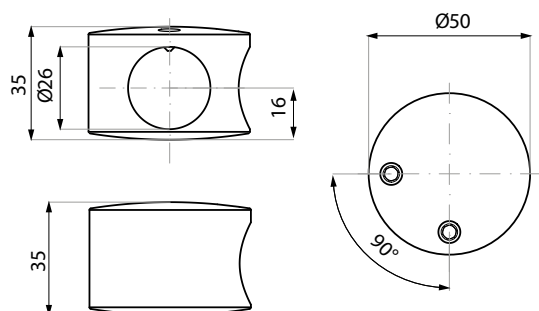


## PBA561

Łącznik kątowy 90° do relingów PBA560  
90° joint, two way for PBA560 tube

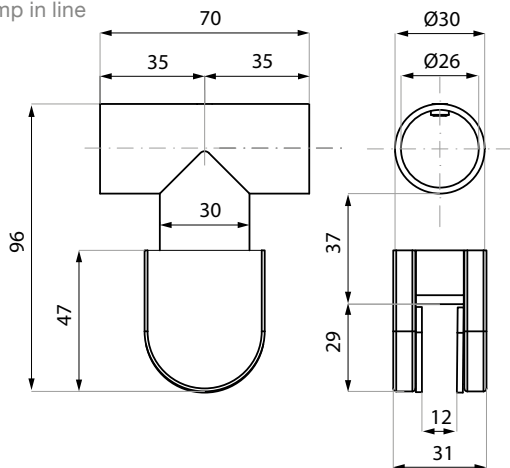
Kod / Code	Wykończenie / Finish
<b>PBA561SSS</b>	stal nierdzewna satyna satin stainless steel

Specyfikacja / Specification	
materiał:	stal nierdzewna <b>AISI 316L</b>
material:	stainless steel <b>AISI 316L</b>



## PBA551

Łącznik przelotowy osiowy szkło-reling 180°  
Top glass clamp in line

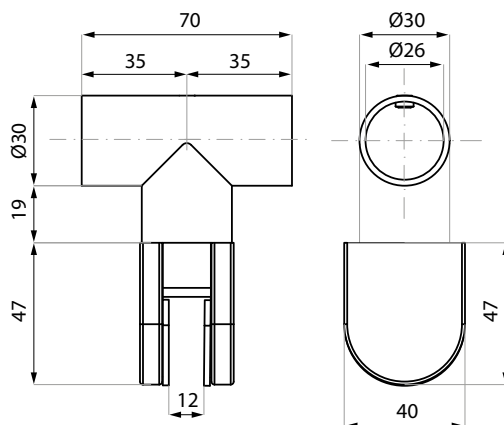


Kod / Code	Wykończenie / Finish
<b>PBA551SSS</b>	stal nierdzewna satyna satin stainless steel

Specyfikacja / Specification	
materiał:	stal nierdzewna <b>AISI 316L</b>
materiał:	stainless steel <b>AISI 316L</b>
grubość szkła (mm):	10,76 - 12,76
glass thickness (mm):	

## PBA551B

Łącznik przelotowy osiowy szkło-reling 90°  
Top glass clamp 90° application

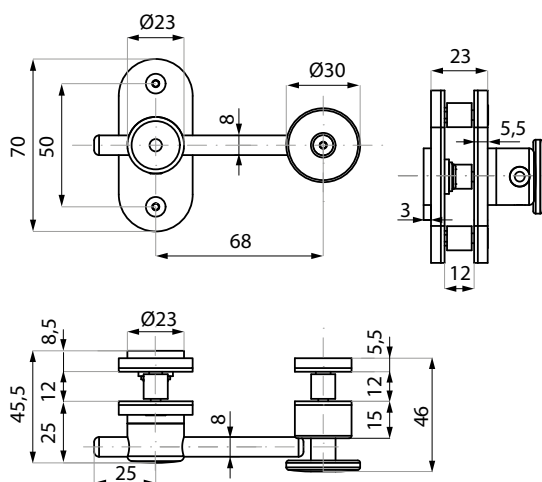


Kod / Code	Wykończenie / Finish
<b>PBA551BSSS</b>	stal nierdzewna satyna satin stainless steel

Specyfikacja / Specification	
materiał:	stal nierdzewna <b>AISI 316L</b>
materiał:	stainless steel <b>AISI 316L</b>
grubość szkła (mm):	10,76 - 12,76
glass thickness (mm):	

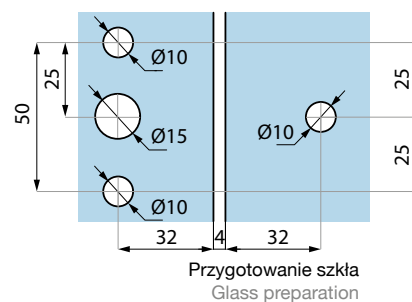
## PBA558

Zamek ze wskaźnikiem obłożenia  
Lock with vacant / engaged indicator



Kod / Code	Wykończenie / Finish
<b>PBA558SSS</b>	stal nierdzewna satyna satin stainless steel

Specyfikacja / Specification	
materiał:	stal nierdzewna <b>AISI 316L</b>
materiał:	stainless steel <b>AISI 316L</b>
grubość szkła (mm):	10,76 - 12,76
glass thickness (mm):	

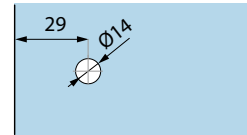
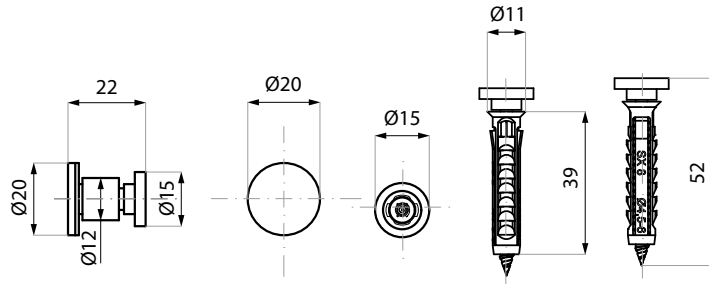
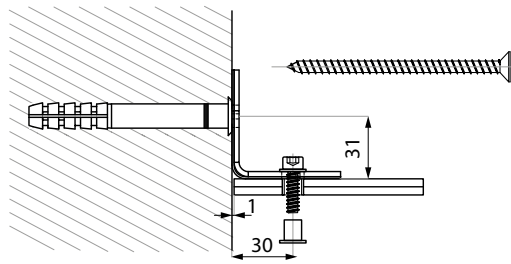




## PBASETA

Zestaw montażowy szkło - ściana 90°  
Angle bracket wall to glass 90° installation

Kod / Code	Wykończenie / Finish
<b>PBASETASSS</b>	stal nierdzewna satyna satin stainless steel
Specyfikacja / Specification	
materiał:	stal nierdzewna <b>AISI 316L</b>
materiał:	stainless steel <b>AISI 316L</b>
grubość szkła (mm): glass thickness (mm):	10,76 - 12,76

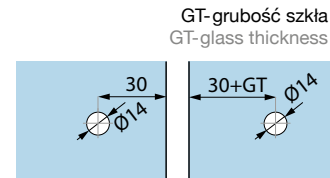
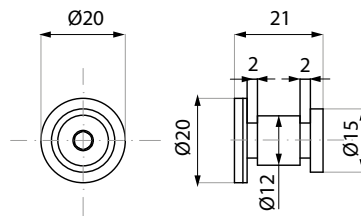
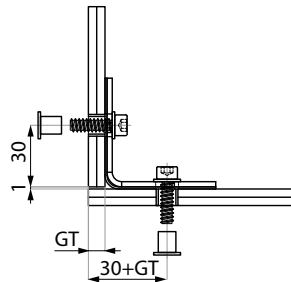


Przygotowanie szkła  
Glass preparation

## PBASETB

Zestaw montażowy szkło-szkło 90°  
Angle bracket glass to glass 90° installation

Kod / Code	Wykończenie / Finish
<b>PBASETBSSS</b>	stal nierdzewna satyna satin stainless steel
Specyfikacja / Specification	
materiał:	stal nierdzewna <b>AISI 316L</b>
materiał:	stainless steel <b>AISI 316L</b>
grubość szkła (mm): glass thickness (mm):	10,76 - 12,76

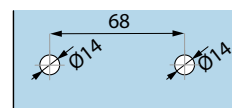
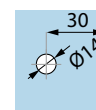
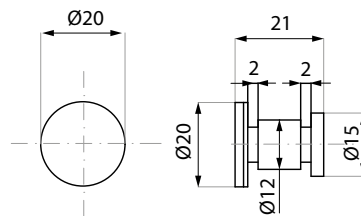
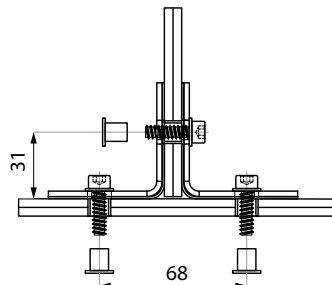


Przygotowanie szkła  
Glass preparation

## PBASETC

Zestaw montażowy „T” szkło - szkło 90°  
“T” Bracket glass to glass 90° installation

Kod / Code	Wykończenie / Finish
<b>PBASETCSSS</b>	stal nierdzewna satyna satin stainless steel
Specyfikacja / Specification	
materiał:	stal nierdzewna <b>AISI 316L</b>
materiał:	stainless steel <b>AISI 316L</b>
grubość szkła (mm): glass thickness (mm):	10,76 - 12,76



Przygotowanie szkła  
Glass preparation

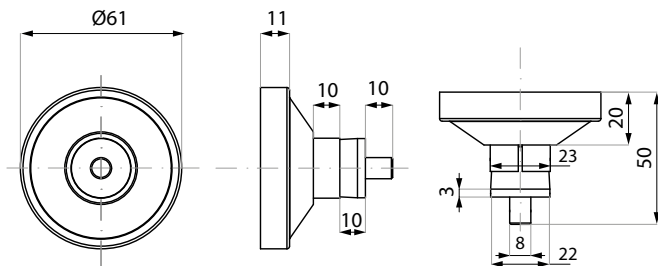
## PBA555

Mocowanie relingu do ściany  
Tube-wall fixing

Kod / Code	Wykończenie / Finish
<b>PBA555SSS</b>	stal nierdzewna satyna satin stainless steel

### Specyfikacja / Specification

materiał:	stal nierdzewna <b>AISI 316L</b>
materiał:	stainless steel <b>AISI 316L</b>
grubość szkła (mm): glass thickness (mm):	8; 10



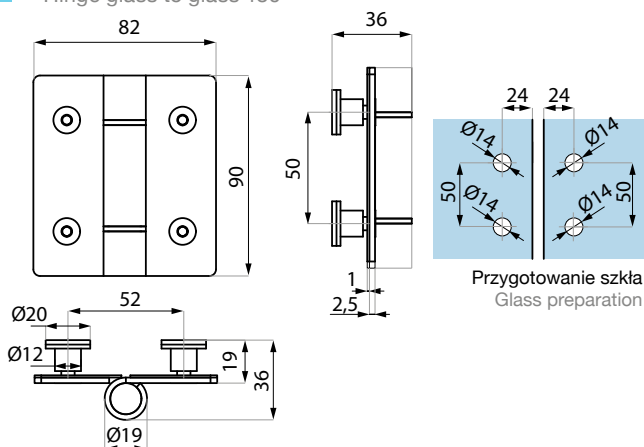
## PBA553N

Zawias standardowy szkło-szkło 180°  
Hinge glass to glass 180°

Kod / Code	Wykończenie / Finish
<b>PBA553NSSS</b>	stal nierdzewna satyna satin stainless steel

### Specyfikacja / Specification

materiał:	stal nierdzewna <b>AISI 316L</b>
materiał:	stainless steel <b>AISI 316L</b>
grubość szkła (mm): glass thickness (mm):	10,76 - 12,76
max wysokość drzwi przy trzech zawiasach (mm) max glass height for three hinges (mm)	1800
max szerokość drzwi przy trzech zawiasach (mm) max glass width for three hinges (mm)	700
max waga szkła przy trzech zawiasach (kg) max glass weight for three hinges (kg)	50



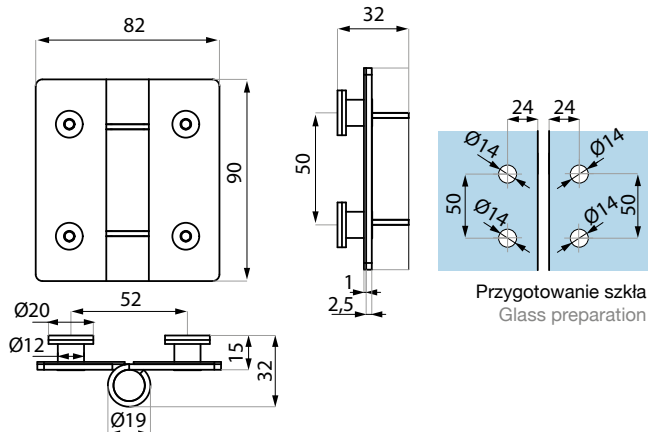
## PBA554CN

Zawias sprężynowy regulowany szkło-szkło 180°  
Self-closing adjustable hinge glass to glass 180°

Kod / Code	Wykończenie / Finish
<b>PBA554CNSSS</b>	stal nierdzewna satyna satin stainless steel

### Specyfikacja / Specification

materiał:	stal nierdzewna <b>AISI 316L</b>
materiał:	stainless steel <b>AISI 316L</b>
grubość szkła (mm): glass thickness (mm):	10,76 - 12,76
max wysokość drzwi przy trzech zawiasach (mm) max glass height for three hinges (mm)	1800
max szerokość drzwi przy trzech zawiasach (mm) max glass width for three hinges (mm)	700
max waga szkła przy trzech zawiasach (kg) max glass weight for three hinges (kg)	50



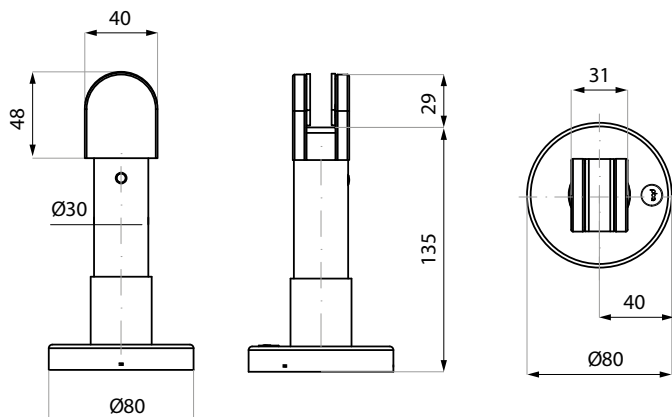
## PBA550

Stopa regulowana +/- 15 mm do zabudowy paneli stałych  
Adjustable stud +/- 15 mm with glass clamp

Kod / Code	Wykończenie / Finish
<b>PBA550SSS</b>	stal nierdzewna satyna satin stainless steel

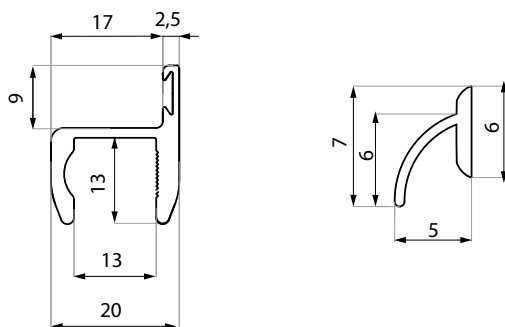
### Specyfikacja / Specification

materiał:	stal nierdzewna <b>AISI 316L</b>
materiał:	stainless steel <b>AISI 316L</b>
grubość szkła (mm): glass thickness (mm):	10,76 - 12,76



## PBA590

Aluminiowa listwa uszczelniająca z uszczelką PCV  
Aluminium door edge profile equipped with PCV seal



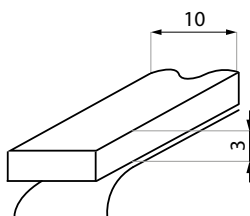
Kod / Code	Wykończenie / Finish
<b>PBA590NAS</b>	anoda satyna satin anodised

Specyfikacja / Specification	
materiał:	profil aluminiowy
materiał:	aluminium profile
uszczelka PVC	szara
PVC seal	grey
ZESTAW: długość standard	L=1900 mm
SET: standard length	

## PBA592

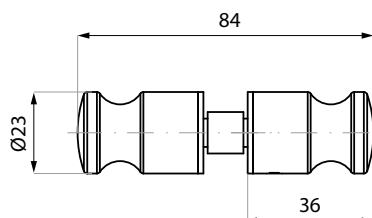
Uszczelka samoprzylepna do ochrony krawędzi szkła  
Adhesive seal for glass edge protection



Kod / Code	długość standard / standard length
<b>PBA592</b>	L=2000 mm

## PBA564

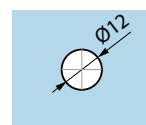
Gałka  
Knob



Kod / Code	Wykończenie / Finish
<b>PBA564SSS</b>	stal nierdzewna satyna satin stainless steel

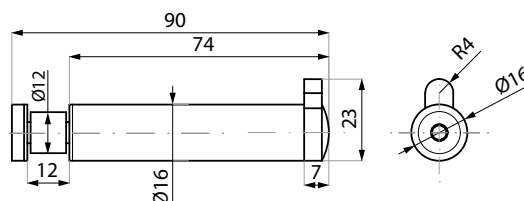
Specyfikacja / Specification	
materiał:	stal nierdzewna <b>AISI316L</b>
materiał:	stainless steel <b>AISI316L</b>
grubość szkła (mm): glass thickness (mm):	10,76 - 12,76



Przygotowanie szkła  
Glass preparation

## PBA562

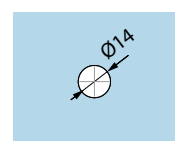
Odbój / wieszak  
Door-stop and clothes hook



Kod / Code	Wykończenie / Finish
<b>PBA562SSS</b>	stal nierdzewna satyna satin stainless steel

Specyfikacja / Specification	
materiał:	stal nierdzewna <b>AISI316L</b>
materiał:	stainless steel <b>AISI316L</b>

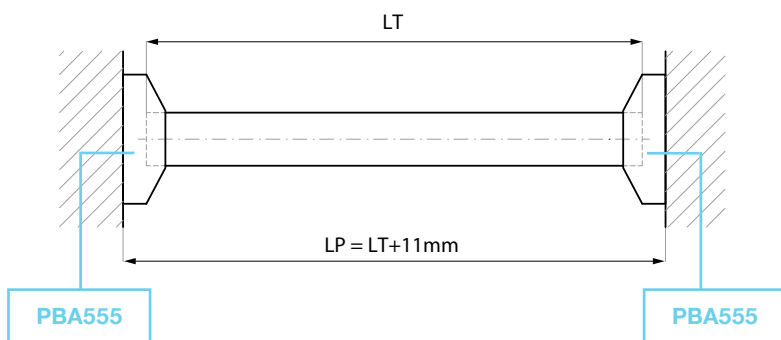


Przygotowanie szkła  
Glass preparation

# WSKAZANIA DO PRAWIDŁOWEJ INSTALACJI RELINGU WZMACNIAJĄCEGO PBA560

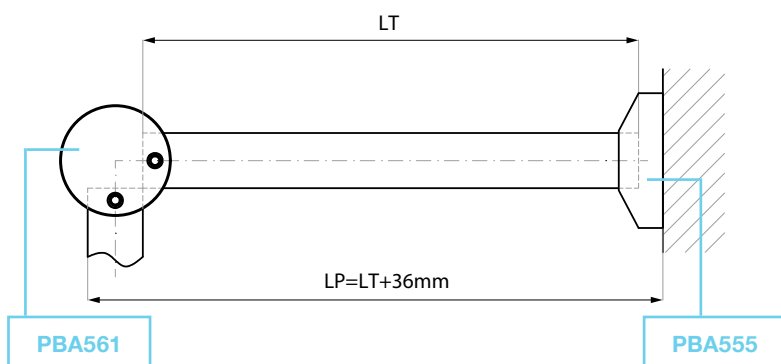
## SPECIFICATION FOR CORRECT INSTALLATION OF THE REINFORCEMENT TUBE PBA560

Montaż wspornika ściana - ściana  
Wall to wall application



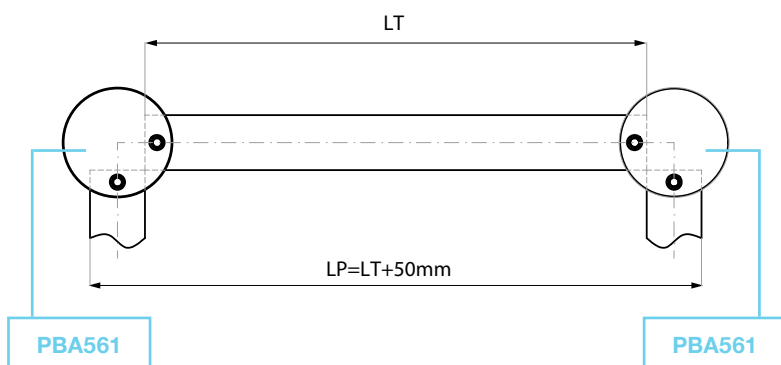
LP = dystans pomiędzy ścianami  
LT = długość relingu  
LP = distance from wall to wall  
LT = length of the tube

Montaż wspornika ściana - łącznik 90°  
Elbow connection between the wall and the joint



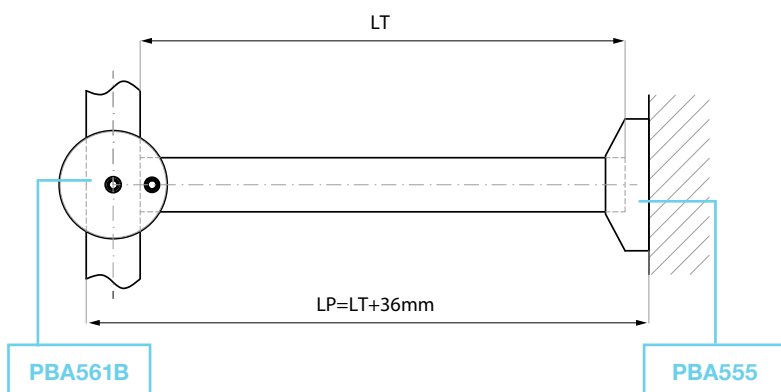
LP = dystans od ściany do zewnętrznej części relingu  
LT = długość relingu  
LP = distance from the wall to the end of the tube  
LT = length of the tube to be cut

Montaż wspornika pomiędzy dwoma łącznikami 90°  
Elbow connections with two joints



LP = dystans pomiędzy zewnętrznymi częściami relingu  
LT = długość relingu  
LP = distance between the ends of two tubes  
LT = length of the tube to be cut

Montaż wspornika ściana - łącznik „T”  
“T” connection between the wall and the joint



LP = odległość od ściany do zewnętrznej części relingu  
LT = długość relingu  
LP = distance between the wall and the end of the tube  
LT = length of the tube to be cut



