



**ERICE MAGNETIC
BATHROOM LINE**

ZAMKI MAGNETYCZNE DO ŁAZIENEK I TOALET
VACANT / ENGAGED MAGNETIC LOCKS
FOR BATHROOM AND TOILET

CDA

DESIGN

ERICE MAGNETIC BATHROOM LINE

MINIMALISTYCZNE ROZWIĄZANIE DLA DRZWI SZKLANYCH
THE MINIMALIST SOLUTION FOR GLASS DOORS

ZAMKI MAGNETYCZNE ZE WSKAŹNIKIEM ZAJĘTOŚCI DO ŁAZIENEK I TOALET
VACANT / ENGAGED MAGNETIC LOCKS FOR BATHROOM AND TOILETS



TGMHLI10S



TGMHLI11S



TGMVLI10S



TGMVLI11S

PRZECIWKASETA
DO ZAMKÓW TGMHLI10S I TGMHLI11S
STRIKE PATCH FOR TGMHLI10S
AND TGMHLI11S LOCKS



TGMHS10S

PRZECIWKASETA
DO ZAMKÓW TGMVLI10S I TGMZLI11S
STRIKE PATCH FOR TGMVLI10S
AND TGMZLI11S LOCKS



TGMVS10S

ZACZEP DO ZAMKÓW
MAGNETYCZNYCH
CATCH PLATE FOR MAGNETIC LOCKS



FR-PML02

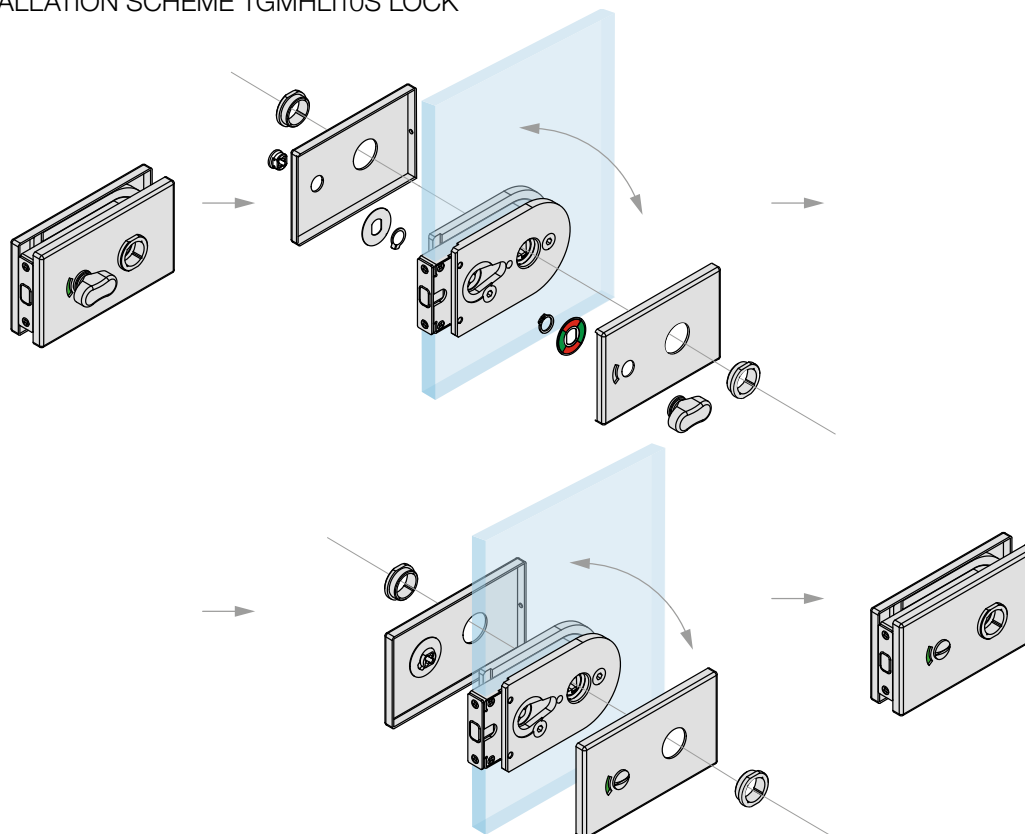
KLAMKA
LEVER HANDLE



TGLH06-OS

SCHEMAT INSTALACJI ZAMKA MAGNETYCZNEGO TGMHLI10S

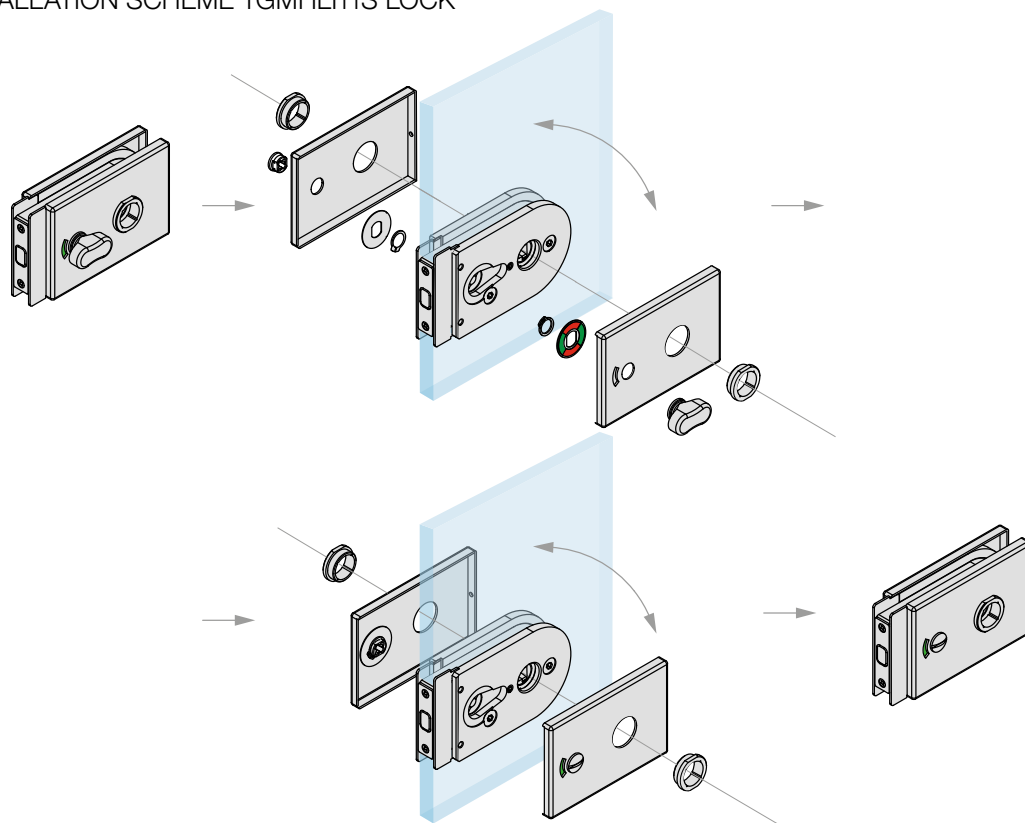
INSTALLATION SCHEME TGMHLI10S LOCK



Zamek TGMHLI10S można montować zarówno do drzwi otwieranych do środka pomieszczenia jak i na zewnątrz, po obróceniu mechanizmu zamka.
TGMHLI10S indicator lock can be used for both outward door and inward door by exchanging the thumb turn side.

SCHEMAT INSTALACJI ZAMKA MAGNETYCZNEGO TGMHLI11S

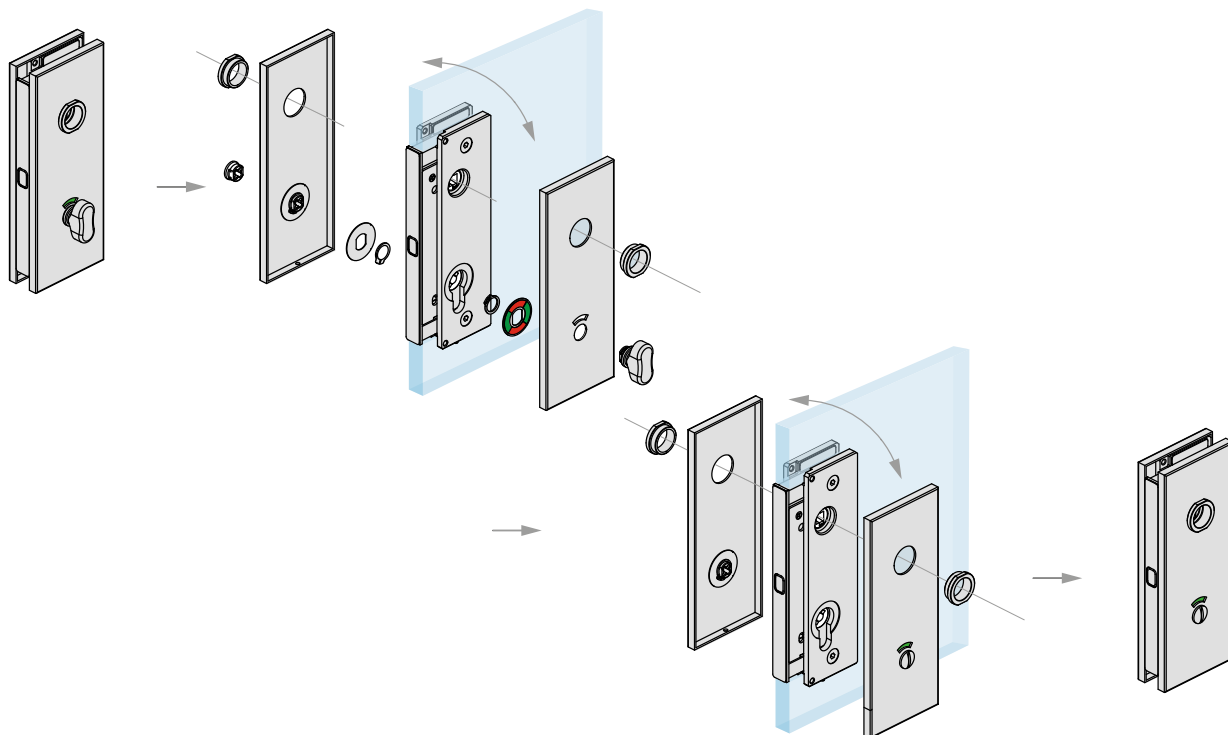
INSTALLATION SCHEME TGMHLI11S LOCK



Zamek TGMHLI11S można montować zarówno do drzwi otwieranych do środka pomieszczenia jak i na zewnątrz, po obróceniu mechanizmu zamka.
TGMHLI11S indicator lock can be used for both outward door and inward door by exchanging the thumb turn side.

SCHEMAT INSTALACJI ZAMKA MAGNETYCZNEGO TGMVLI10S

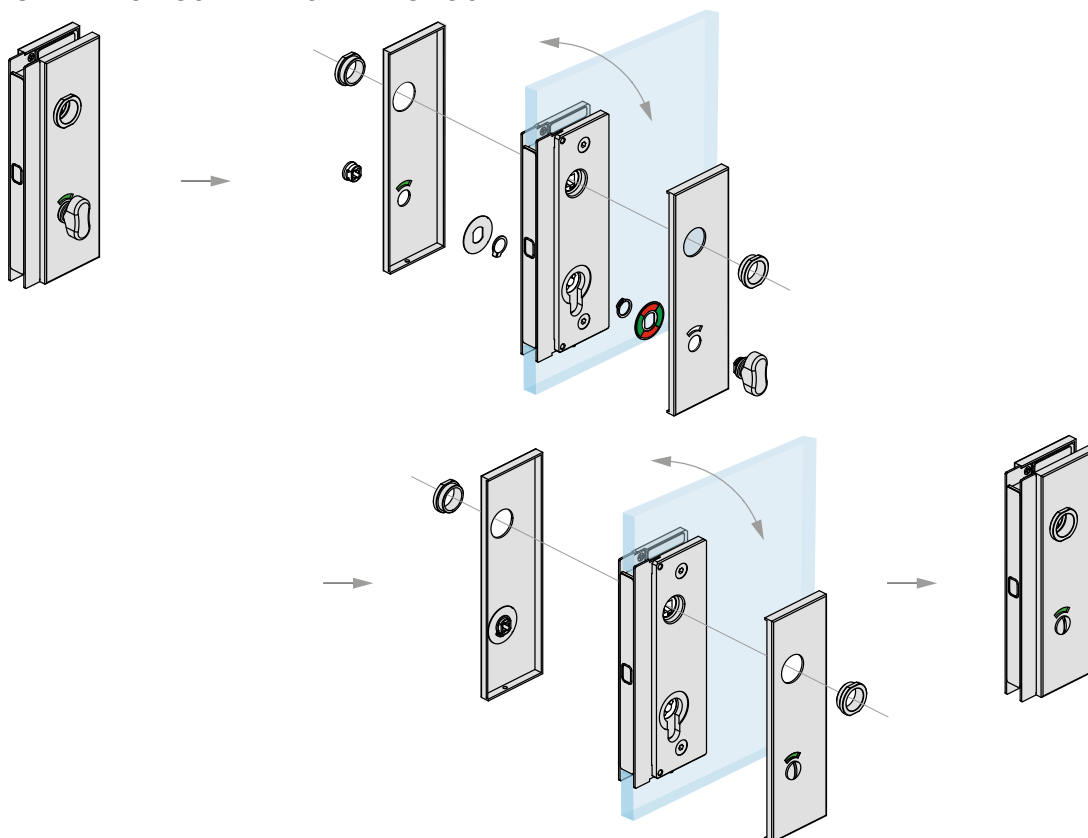
INSTALLATION SCHEME TGMVLI10S LOCK



Zamek TGMVLI10S można montować zarówno do drzwi otwieranych do środka pomieszczenia jak i na zewnątrz, po obróceniu mechanizmu zamka.
TGMVLI10S indicator lock can be used for both outward door and inward door by exchanging the thumb turn side.

SCHEMAT INSTALACJI ZAMKA MAGNETYCZNEGO TGMVLI11S

INSTALLATION SCHEME TGMVLI11S LOCK



Zamek TGMVLI11S można montować zarówno do drzwi otwieranych do środka pomieszczenia jak i na zewnątrz, po obróceniu mechanizmu zamka.
TGMVLI11S indicator lock can be used for both outward door and inward door by exchanging the thumb turn side.

TGMHL10S

Zamek poziomy magnetyczny ze wskaźnikiem zajętości
Bathroom magnetic horizontal lock with vacant / engaged indicator

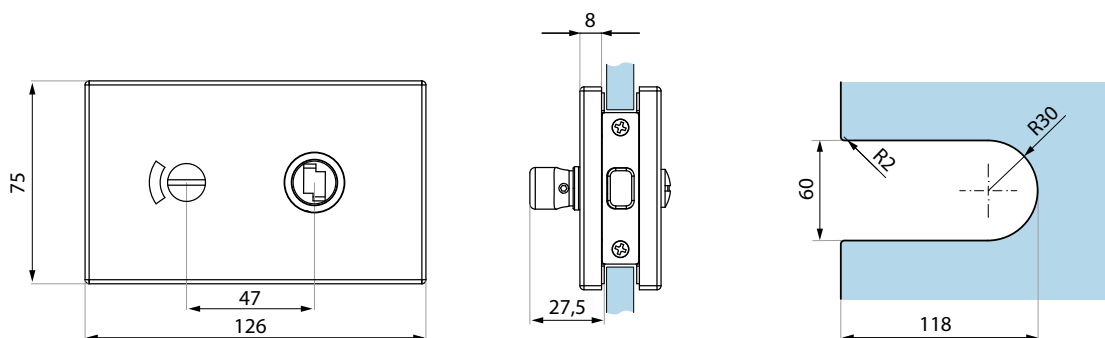


Kod / Code	Materiał / Material	Wykończenie / Finish
TGMHL10S SSS	stal nierdzewna stainless steel	satyna satin
TGMHL10S PSS	stal nierdzewna stainless steel	połysk polished

Specyfikacja / Specification

grubość szkła (mm)
glass thickness (mm) 8, 10, 12

Nie zawiera klamki i zaczepu do zamka magnetycznego
Lever handle and catch plate for magnetic lock not included



Przygotowanie szkła
Glass preparation

TGMHL11S

Zamek poziomy magnetyczny ze wskaźnikiem zajętości
Bathroom magnetic horizontal lock with vacant / engaged indicator

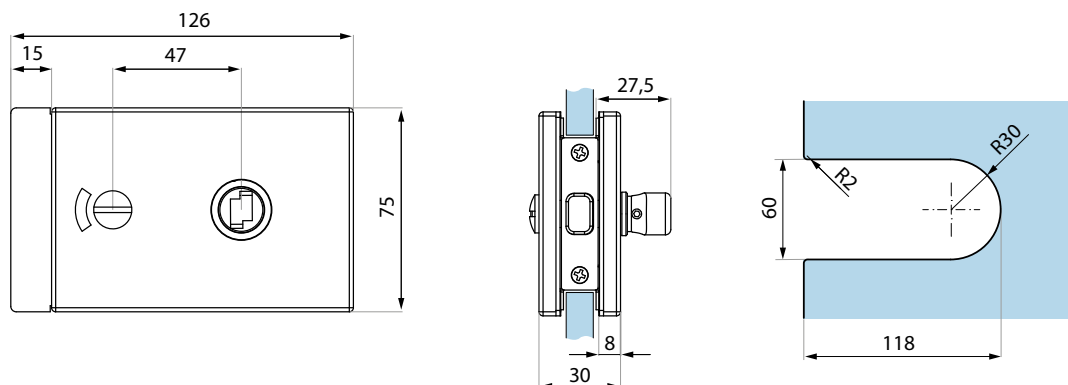


Kod / Code	Materiał / Material	Wykończenie / Finish
TGMHL11S SSS	stal nierdzewna stainless steel	satyna satin
TGMHL11S PSS	stal nierdzewna stainless steel	połysk polished

Specyfikacja / Specification

grubość szkła (mm)
glass thickness (mm) 8, 10, 12

Nie zawiera klamki i zaczepu do zamka magnetycznego
Lever handle and catch plate for magnetic lock not included



Przygotowanie szkła
Glass preparation

TGMHS10S

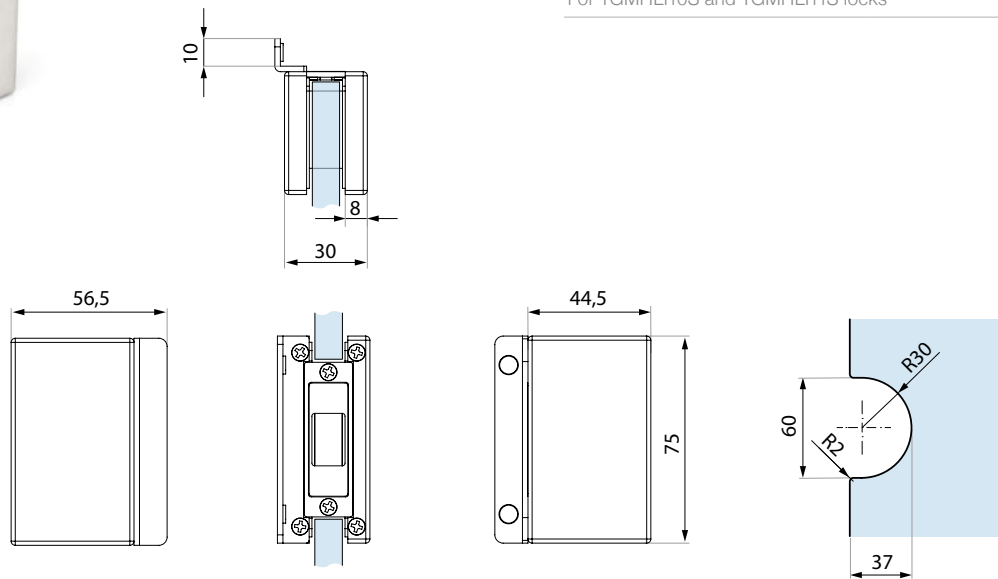
Przeciwkaseta do poziomych zamków magnetycznych
Strike patch for horizontal magnetic locks

Kod / Code	Materiał / Material	Wykończenie / Finish
TGMHS10S SSS	stal nierdzewna stainless steel	satyna satin
TGMHS10S PSS	stal nierdzewna stainless steel	połysk polished

Specyfikacja / Specification

grubość szkła (mm)
glass thickness (mm) 8, 10, 12

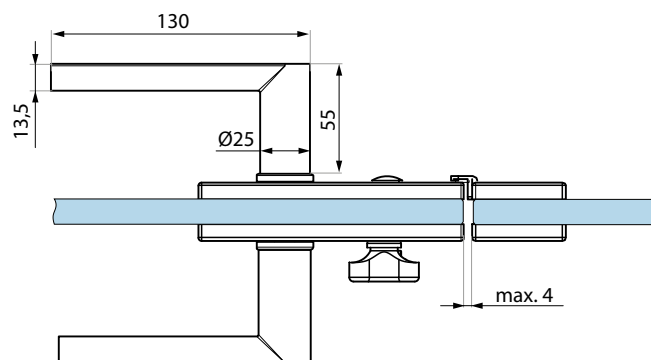
Do zamków TGMHLI10S i TGMHLI11S
For TGMHLI10S and TGMHLI11S locks



Przygotowanie szkła
Glass preparation

KONFIGURACJA POMIĘDZY ZAMKIEM POZIOMYM MAGNETYCZNYM TGMHLI10S A PRZECIWKASETĄ TGMHS10S - MONTAŻ SZKŁO-SZKŁO

CONFIGURATION BETWEEN HORIZONTAL MAGNETIC LOCK TGMHLI10S AND STRIKE PATCH
TGMHS10S - GLASS TO GLASS INSTALLATION



TGMVLI10S

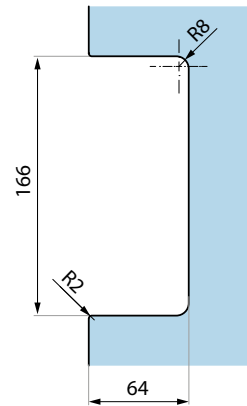
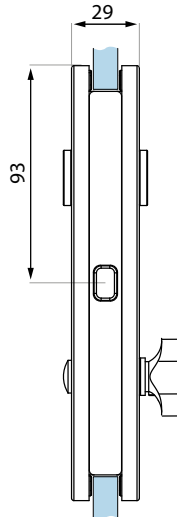
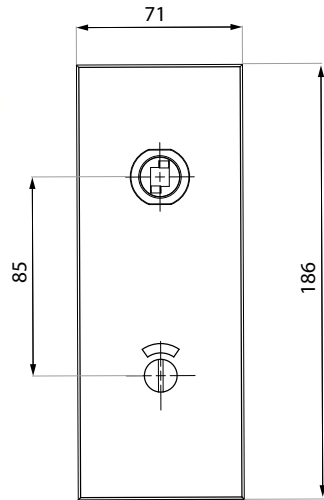
Zamek pionowy magnetyczny ze wskaźnikiem zajętości
Bathroom magnetic vertical lock with vacant / engaged indicator

Kod / Code	Materiał / Material	Wykończenie / Finish
TGMVLI10S SSS	stal nierdzewna stainless steel	satyna satin
TGMVLI10S PSS	stal nierdzewna stainless steel	połysk polished

Specyfikacja / Specification

grubość szkła (mm) glass thickness (mm)	8, 10, 12
--	-----------

Nie zawiera klamki i zaczepu do zamka magnetycznego
Lever handle and catch plate for magnetic lock not included



Przygotowanie szkła
Glass preparation

TGMVLI11S

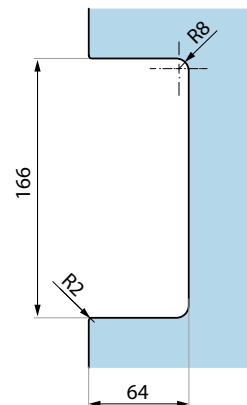
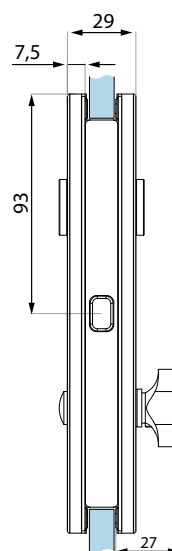
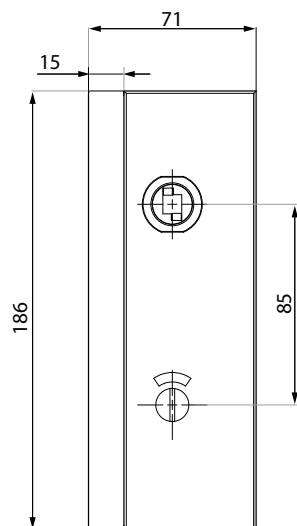
Zamek pionowy magnetyczny ze wskaźnikiem zajętości
Bathroom magnetic vertical lock with vacant / engaged indicator

Kod / Code	Materiał / Material	Wykończenie / Finish
TGMVLI11S SSS	stal nierdzewna stainless steel	satyna satin
TGMVLI11S PSS	stal nierdzewna stainless steel	połysk polished

Specyfikacja / Specification

grubość szkła (mm) glass thickness (mm)	8, 10, 12
--	-----------

Nie zawiera klamki i zaczepu do zamka magnetycznego
Lever handle and catch plate for magnetic lock not included



Przygotowanie szkła
Glass preparation

TGMVS10S

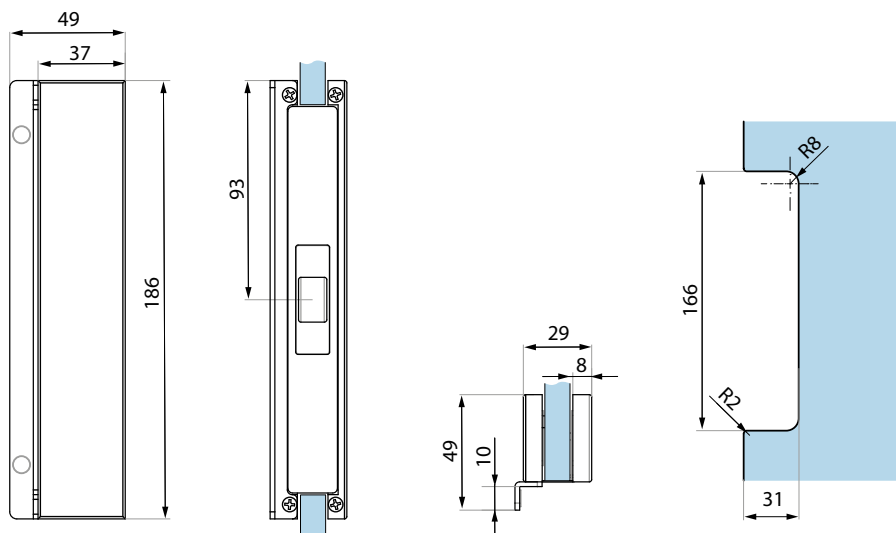
Przeciwkaseata do pionowych zamków magnetycznych
Patch Lock for vertical magnetic locks

Kod / Code	Materiał / Material	Wykończenie / Finish
TGMVS10S SSS	stal nierdzewna stainless steel	satyna satin
TGMVS10S PSS	stal nierdzewna stainless steel	połysk polished

Specyfikacja / Specification

grubość szkła (mm) glass thickness (mm)	8, 10, 12
--	-----------

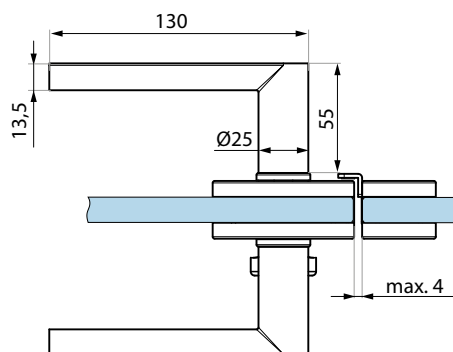
Do zamka TGMHLI11S i TGMHLI11S
For TGMHLI10S and TGMHLI10S locks



Przygotowanie szkła
Glass preparation

KONFIGURACJA POMIĘDZY PIONOWYM ZAMKIEM MAGNETYCZNYM TGMVLI10S A PRZECIWKASETĄ TGMVS10S - MONTAŻ SZKŁO-SZKŁO

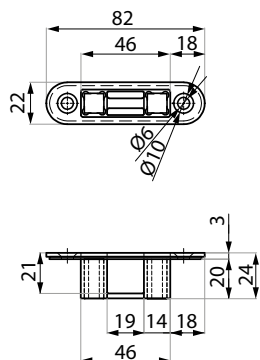
CONFIGURATION BETWEEN VERTICAL MAGNETIC LOCK TGMVLI10S AND STRIKE PATCH
TGMVS10S - GLASS TO GLASS INSTALLATION



Kod / Code	Materiał / Material	Wykończenie / Finish
FR-PML02 SSS	stal nierdzewna stainless steel	satyna satin
FR-PML02 PSS	stal nierdzewna stainless steel	połysk polished

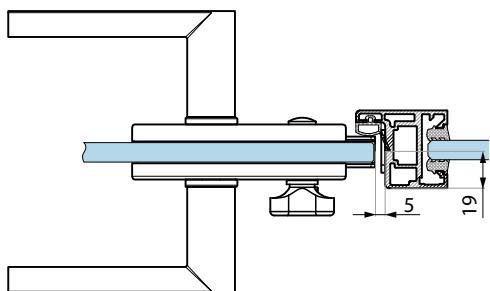
Specyfikacja / Specification

Do zamków: TGMHLI10S, TGMHLI11S, TGMVLI10S, TGMVLI11S
For TGMHLI10S, TGMHLI11S, TGMVLI10S, TGMVLI11S locks

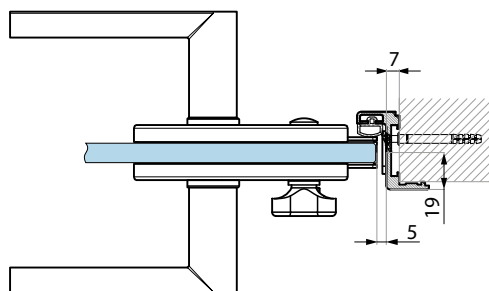


MONTAŻ ZAMKA TGMHLI11S Z OŚCIEŻNICĄ NUOVA PALERMO

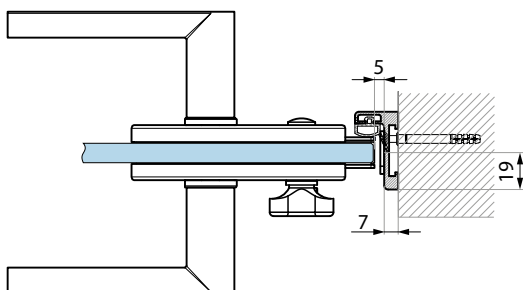
INSTALLATION OF TGMHLI11S LOCK WITH NUOVA PALERMO DOOR FRAME



Schemat ryglowania zamka magnetycznego TGMHLI11S w zaczepie FR-PML02, osadzonym w profilu ościeżnicowym Nuova Palermo FRH
TGMHLI11S & FR-PML02 & FRH Nuova Palermo profile



Schemat ryglowania zamka magnetycznego TGMHLI11S w zaczepie FR-PML02, osadzonym w profilu ościeżnicowym Nuova Palermo FRZ
TGMHLI11S & FR-PML02 & FRZ Nuova Palermo profile

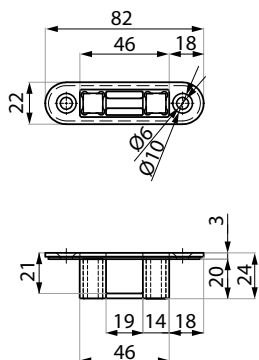


Schemat ryglowania zamka magnetycznego TGMHLI11S w zaczepie FR-PML02, osadzonym w profilu ościeżnicowym Nuova Palermo FRL
TGMHLI11S & FR-PML02 & FRL Nuova Palermo profile

Kod / Code	Materiał / Material	Wykończenie / Finish
FR-PML02 SSS	stal nierdzewna stainless steel	satyna satin
FR-PML02 PSS	stal nierdzewna stainless steel	połysk polished

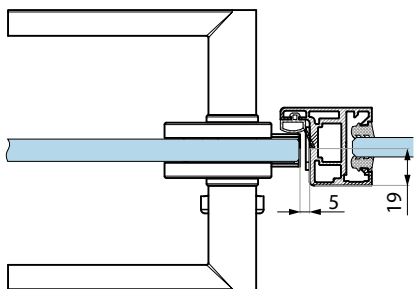
Specyfikacja / Specification

Do zamków: TGMHLI10S, TGMHLI10S, TGMHLI10S, TGMVLI10S
For TGMHLI10S, TGMHLI11S, TGMVLI10S, TGMVLI11S locks

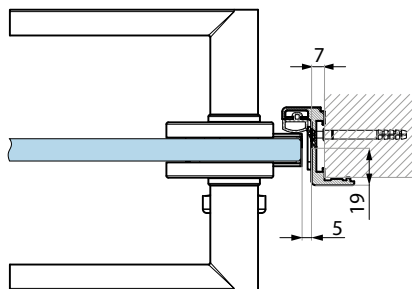


MONTAŻ ZAMKA TGMVLI10S Z OŚCIEŻNICĄ NUOVA PALERMO

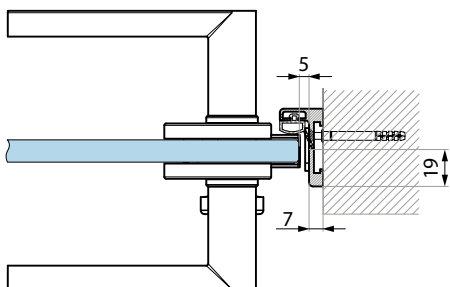
INSTALLATION OF TGMVLI10S LOCK WITH NUOVA PALERMO DOOR FRAME



Schemat ryglowania zamka magnetycznego TGMVLI10S w zaczepie FR-PML02, osadzonym w profilu ościeżnicowym Nuova Palerm FRH
TGMVLI10S & FR-PML02 & FRH Nuova Palermo profile



Schemat ryglowania zamka magnetycznego TGMVLI10S w zaczepie FR-PML02, osadzonym w profilu ościeżnicowym Nuova Palermo FRZ
TGMVLI10S & FR-PML02 & FRZ Nuova Palermo profile

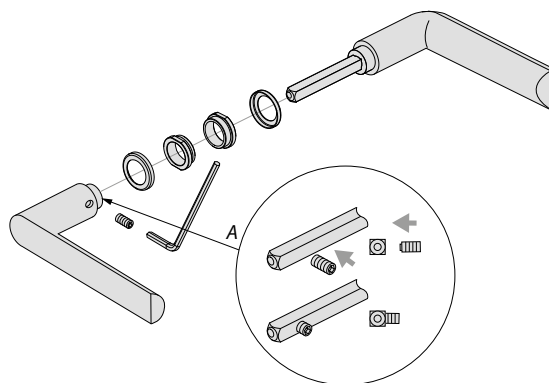
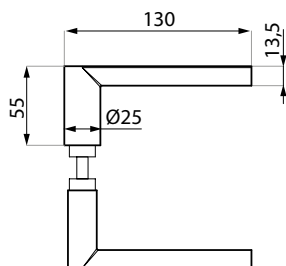


Schemat ryglowania zamka magnetycznego TGMVLI10S w zaczepie FR-PML02, osadzonym w profilu ościeżnicowym Nuova Palermo FRL
TGMVLI10S & FR-PML02 & FRL Nuova Palermo profile

TGLH06-OS

Klamka dedykowana do zamków magnetycznych
TGMHLI i TGMVLI
Lever handle dedicated for TGMHLI and TGMVLI locks

Kod / Code	Materiał / Material	Wykończenie / Finish
TGLH06-OS SSS	stal nierdzewna stainless steel	satyna satin
TGLH06-OS PSS	stal nierdzewna stainless steel	połysk polished



A. Poprzez wwiercenie się wkrętu w trzpień klamki, następuje trwałe nierozwalne połączenie pomiędzy dwiema częściami klamki

By drilling a screw into the handle shaft, there will be a permanent and unbreakable connection between the two handle parts.



ERICE MAGNETIC BATHROOM LINE

PRODUKTY POWIĄZANE (ZAWIASY)

RELATED PRODUCTS (HINGES)

ZAWIASY

HINGES



TGH11



TGHP01



TGHP11-NEW



TGH13SET



TGH12



TGCR312

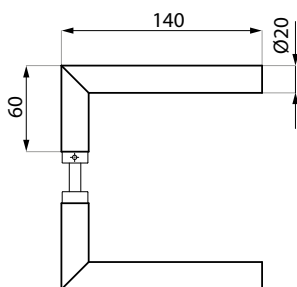
Wykończenie / Finish	TGH11	TGHP01	TGHP11-NEW	TGH13SET	TGH12	TGCR312
połysk / polished	✓	✓		✓	✓	
satyna / satin	✓	✓		✓	✓	✓
czarny / black	✓	✓				✓

KLAMKI

LEVER HANDLES

TGLH01

Klamka
Lever handle



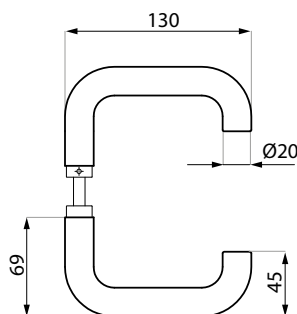
Kod / Code	Materiał / Material	Wykończenie / Finish
TGLH01 SSS	stal nierdzewna stainless steel	satyna satin
TGLH01 NA	aluminium aluminium	anoda srebrna silver anodised
TGLH01 PSS	stal nierdzewna stainless steel	połysk polished
TGLH01 NABL	aluminium aluminium	anoda czarna black anodised

Specyfikacja / Specification

Do wszystkich zamków serii Erice Line
For all Erice Line locks

TGLH02

Klamka
Lever handle



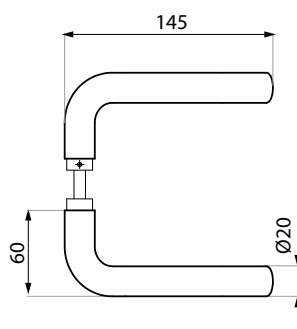
Kod / Code	Materiał / Material	Wykończenie / Finish
TGLH02 SSS	stal nierdzewna stainless steel	satyna satin

Specyfikacja / Specification

Do wszystkich zamków serii Erice Line
For all Erice Line locks

TGLH03

Klamka
Lever handle



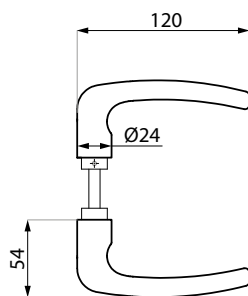
Kod / Code	Materiał / Material	Wykończenie / Finish
TGLH03 SSS	stal nierdzewna stainless steel	satyna satin
TGLH03 NA	aluminium aluminium	anoda srebrna silver anodised
TGLH03 PSS	stal nierdzewna stainless steel	połysk polished

Specyfikacja / Specification

Do wszystkich zamków serii Erice Line
For all Erice Line locks

TGLH04

Klamka
Lever handle



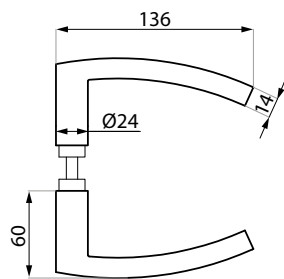
Kod / Code	Materiał / Material	Wykończenie / Finish
TGLH04 SSS	stal nierdzewna stainless steel	satyna satin
TGLH04 NA	aluminium aluminium	anoda srebrna silver black anodised

Specyfikacja / Specification

Do wszystkich zamków serii Erice Line
For all Erice Line locks

TGLH05

Klamka
Lever handle



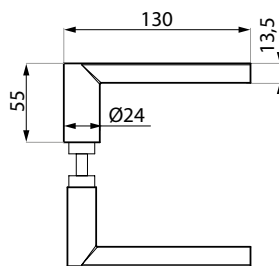
Kod / Code	Materiał / Material	Wykończenie / Finish
TGLH05 SSS	stal nierdzewna stainless steel	satyna satin
TGLH05 NA	aluminium aluminium	anoda srebrna silver black anodised

Specyfikacja / Specification

Do wszystkich zamków serii Eric Line
For all Eric Line locks

TGLH06

Klamka
Lever handle



Kod / Code	Materiał / Material	Wykończenie / Finish
TGLH06 SSS	stal nierdzewna stainless steel	satyna satin
TGLH06 NA	aluminium aluminium	anoda srebrna silver anodised
TGLH06 PSS	stal nierdzewna stainless steel	polysk polished
TGLH06 NABL	aluminium aluminium	czarna black

Specyfikacja / Specification

Do wszystkich zamków serii Eric Line
For all Eric Line locks



ZAWIASY HINGLES

TGH11

Zawias do drzwi szklanych z maskownicą trzpienia
Hinge complete with pin sleeve

Kod / Code	Materiał / Material	Wykończenie / Finish
TGH11 AX	aluminium aluminium	alinox alinox
TGH11 NA	aluminium aluminium	anoda srebrna silver anodised
TGH11 PC	aluminium aluminium	połysk polished
TGH11 NABL	aluminium aluminium	czarny black

Specyfikacja / Specification

grubość szkła (mm)
glass thickness (mm)

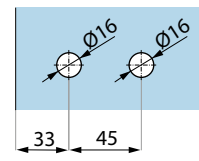
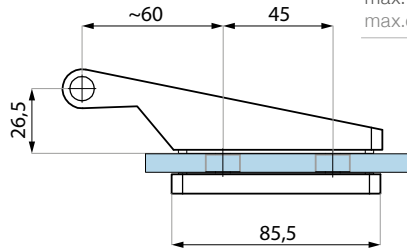
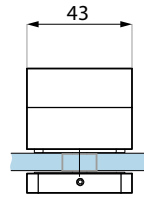
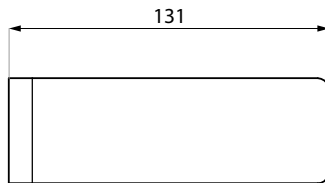
8,10

max. waga szkła dla pary zawiasów (kg)
max. glass weight for pair of hinges (kg)

50

max. szer. szkła (mm)
max. door width (mm)

950



Przygotowanie szkła
Glass preparation

TGH31

Zawias do drzwi szklanych z maskownicą trzpienia
Hinge complete with pin sleeve

Kod / Code	Materiał / Material	Wykończenie / Finish
TGH31 AX	aluminium aluminium	alinox alinox
TGH31 NA	aluminium aluminium	anoda srebrna silver anodised
TGH31 PC	aluminium aluminium	połysk polished

Specyfikacja / Specification

grubość szkła (mm)
glass thickness (mm)

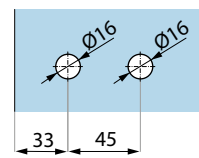
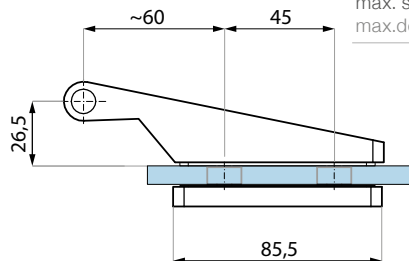
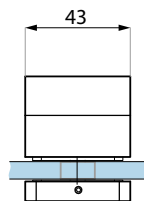
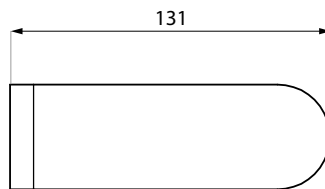
8, 10

max. waga szkła dla pary zawiasów (kg)
max. glass weight for pair of hinges (kg)

50

max. szer. szkła (mm)
max. door width (mm)

950



Przygotowanie szkła
Glass preparation

TGH41

Zawias do drzwi szklanych z maskownicą trzpienia
Hinge complete with pin sleeve

Kod / Code	Materiał / Material	Wykończenie / Finish
TGH41 AX	stal nierdzewna stainless steel	połysk polished
TGH41 NA	aluminium aluminium	anoda srebrna silver anodised

Specyfikacja / Specification

grubość szkła (mm)
glass thickness (mm)

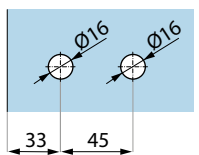
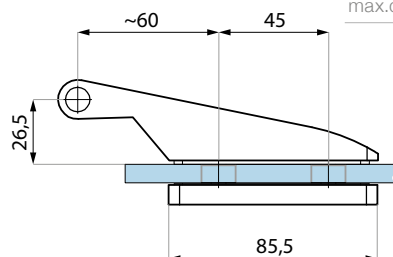
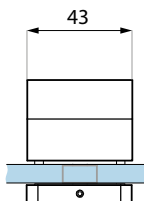
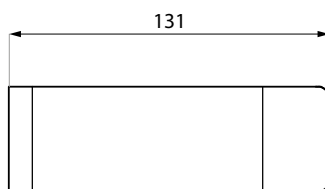
8, 10

max. waga szkła dla pary zawiasów (kg)
max. glass weight for pair of hinges (kg)

50

max. szer. szkła (mm)
max. door width (mm)

950

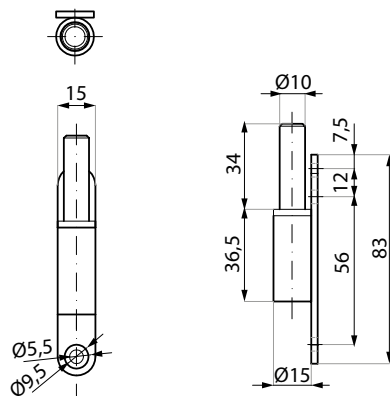


Przygotowanie szkła
Glass preparation

TGHP01



Trzpień
Frame pivot



Kod / Code	Materiał / Material	Wykończenie / Finish
TGHP01	stal steel	ocynk zinc
TGHP01 SC	stal steel	satyna satin
TGHP01 NA	stal steel	imitacja anoda srebrna imitation silver anodised
TGHP01 BL	stal steel	czarny black

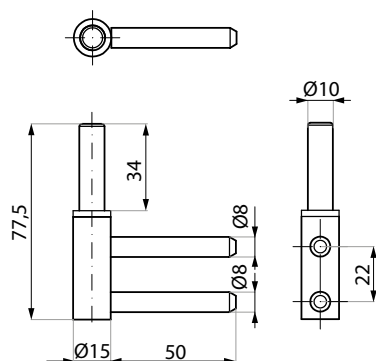
Specyfikacja / Specification

Do wszystkich zamków serii Eric Line
For all Eric Line locks

TGHP11-NEW



Trzpień
Frame pivot



Kod / Code	Materiał / Material
TGHP11-NEW	stal steel

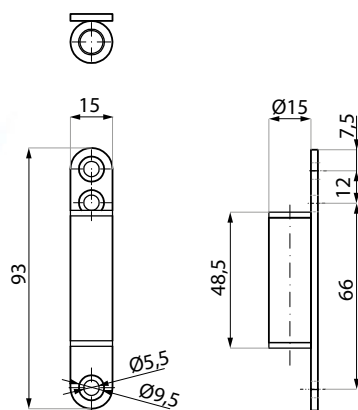
Specyfikacja / Specification

dla zawiasów
for hinges TGH11, TGH31, TGH41

TGH13SET



Zawias do drzwi szklanych z trzpień i maskownicą trzpienia
Hinge complete with frame pivot and pin sleeve



Kod / Code	Materiał / Material	Wykończenie / Finish
TGH13SET AX	aluminium aluminium	alinox alinox
TGH13SET NA	aluminium aluminium	anoda srebrna silver anodised
TGH13SET PC	aluminium aluminium	połysk polished

Specyfikacja / Specification

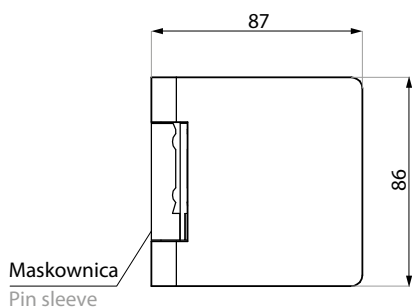
grubość szkła (mm)
glass thickness (mm) 8, 10

max. waga szkła dla pary zawiasów (kg)
max. glass weight for pair of hinges (kg) 50

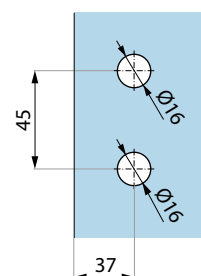
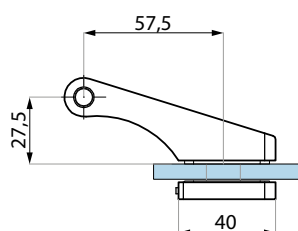
max. szer. szkła (mm)
max. door width (mm) 950

zestaw zawiera
set includes

zawias, trzpień,
maskownicę trzpienia
hinge, frame pivot,
cover pin sleeve



Maskownica
Pin sleeve



Przygotowanie szkła
Glass preparation

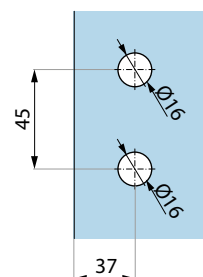
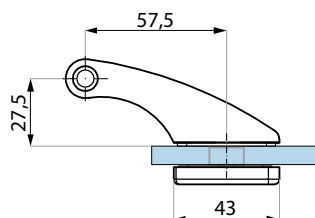
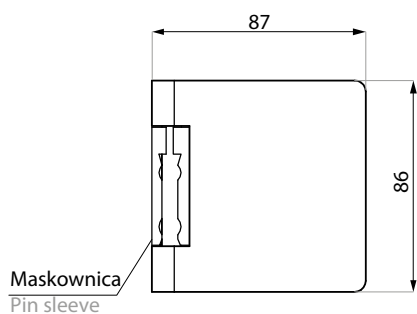
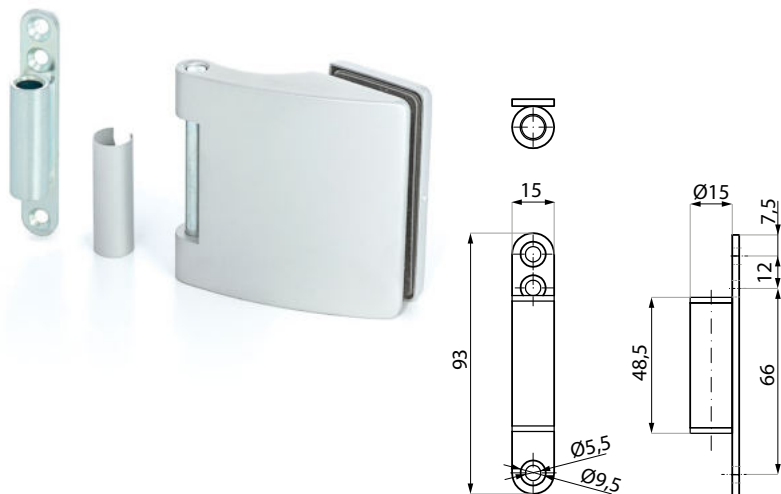
TGH33SET

Zawias do drzwi szklanych z trzpieniem i maskownicą trzpienia
Hinge complete with frame pivot and pin sleeve

Kod / Code	Materiał / Material	Wykończenie / Finish
TGH33SET AX	aluminium	alinox
	aluminium	alinox
TGH33SET NA	aluminium	anoda srebrna
	aluminium	silver anodised

Specyfikacja / Specification

grubość szkła (mm) glass thickness (mm)	8, 10
max. waga szkła dla pary zawiasów (kg) max. glass weight for pair of hinges (kg)	50
max. szer. szkła (mm) max. door width (mm)	950
zestaw zawiera set includes	zawias, trzpień, maskownicę trzpienia hinge, frame pivot, cover pin sleeve



Przygotowanie szkła
Glass preparation

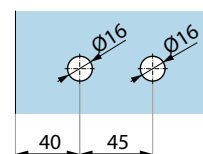
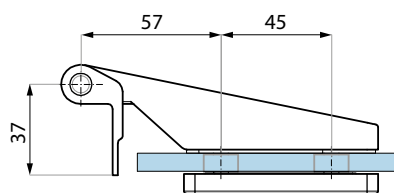
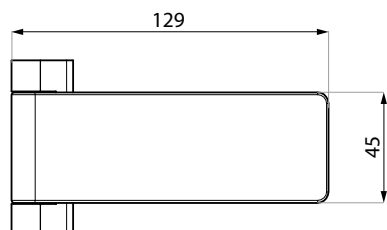
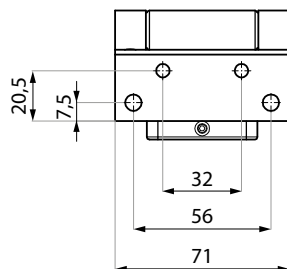
TGH12

Zawias z płytką montażową
Free hinge with fixing plate

Kod / Code	Materiał / Material	Wykończenie / Finish
TGH12 SC	mosiądz	chrom satyna
	brass	satin chrome
TGH12 PC	mosiądz	chrom polysk
	brass	polished chrome

Specyfikacja / Specification

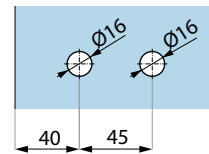
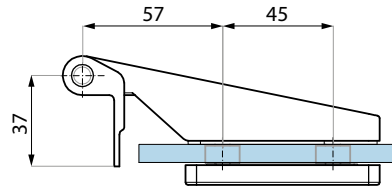
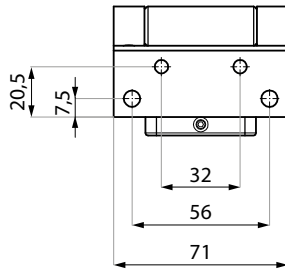
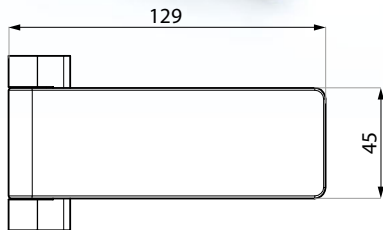
grubość szkła (mm) glass thickness (mm)	8, 10
max. waga szkła dla pary zawiasów (kg) max. glass weight for pair of hinges (kg)	50
max. szer. szkła (mm) max. door width (mm)	950



Przygotowanie szkła
Glass preparation

TGH122

Zawias z płytą montażową
Free hinge with fixing plate



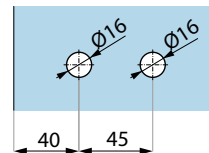
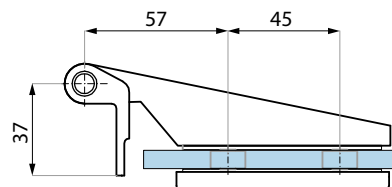
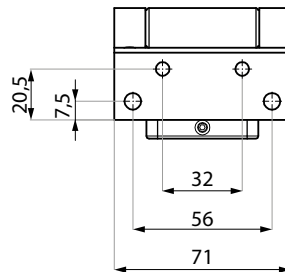
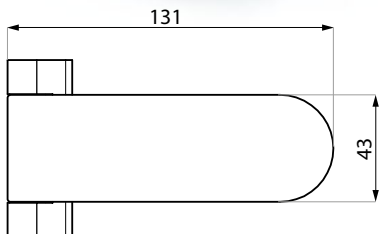
Przygotowanie szkła
Glass preparation

Kod / Code	Materiał / Material	Wykończenie / Finish
TGH122 NA	aluminium aluminium	anoda srebrna silver anodised

Specyfikacja / Specification	
grubość szkła (mm) glass thickness (mm)	8, 10
max. waga szkła dla pary zawiasów (kg) max. glass weight for pair of hinges (kg)	50
max. szer. szkła (mm) max. door width (mm)	950

TGH32

Zawias z płytą montażową
Free hinge with fixing plate



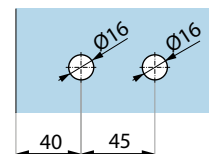
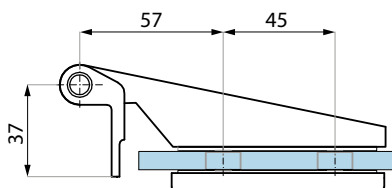
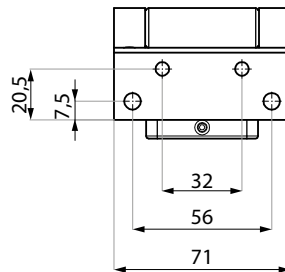
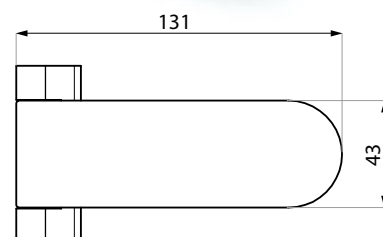
Przygotowanie szkła
Glass preparation

Kod / Code	Materiał / Material	Wykończenie / Finish
TGH32 SC	mosiądz brass	chrom satyna satin chrome
TGH32 PC	mosiądz brass	chrom połysk polished chrome

Specyfikacja / Specification	
grubość szkła (mm) glass thickness (mm)	8, 10
max. waga szkła dla pary zawiasów (kg) max. glass weight for pair of hinges (kg)	50
max. szer. szkła (mm) max. door width (mm)	950

TGH322

Zawias z płytą montażową
Free hinge with fixing plate



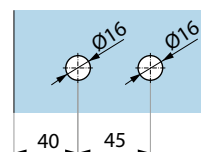
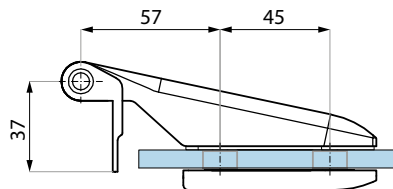
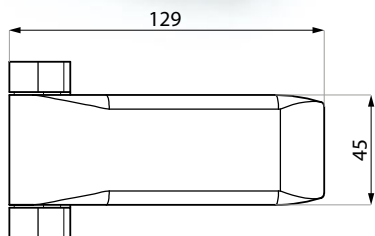
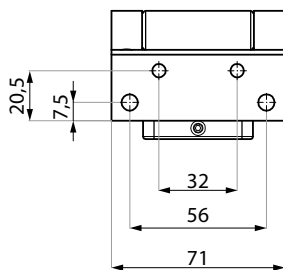
Przygotowanie szkła
Glass preparation

Kod / Code	Materiał / Material	Wykończenie / Finish
TGH322 NA	aluminium aluminium	anoda srebrna silver anodised

Specyfikacja / Specification	
grubość szkła (mm) glass thickness (mm)	8, 10
max. waga szkła dla pary zawiasów (kg) max. glass weight for pair of hinges (kg)	50
max. szer. szkła (mm) max. door width (mm)	950

TGH42

Zawias z płytą montażową
Hinge with fixing plate



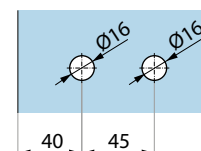
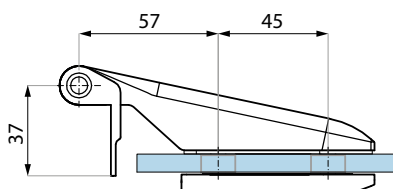
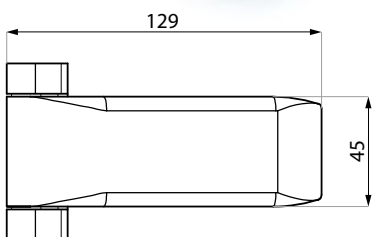
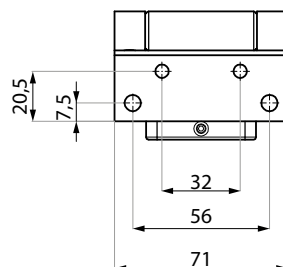
Przygotowanie szkła
Glass preparation

Kod / Code	Materiał / Material	Wykończenie / Finish
TGH42 SC	mosiądz brass	chrom satyna satin chrome

Specyfikacja / Specification	
grubość szkła (mm) glass thickness (mm)	8, 10
max. waga szkła dla pary zawiasów (kg) max. glass weight for pair of hinges (kg)	50
max. szer. szkła (mm) max. door width (mm)	950

TGH422

Zawias z płytą montażową
Hinge with fixing plate



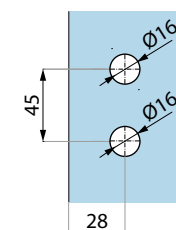
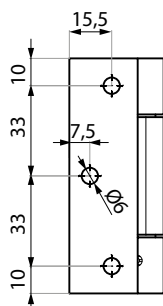
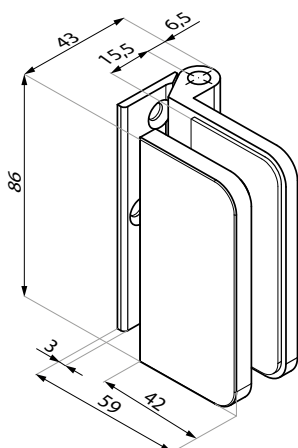
Przygotowanie szkła
Glass preparation

Kod / Code	Materiał / Material	Wykończenie / Finish
TGH422 NA	aluminium aluminium	anoda srebrna silver anodised

Specyfikacja / Specification	
grubość szkła (mm) glass thickness (mm)	8, 10
max. waga szkła dla pary zawiasów (kg) max. glass weight for pair of hinges (kg)	50
max. szer. szkła (mm) max. door width (mm)	950

TGCR311

Zawias z płytą montażową
Hinge with fixing plate



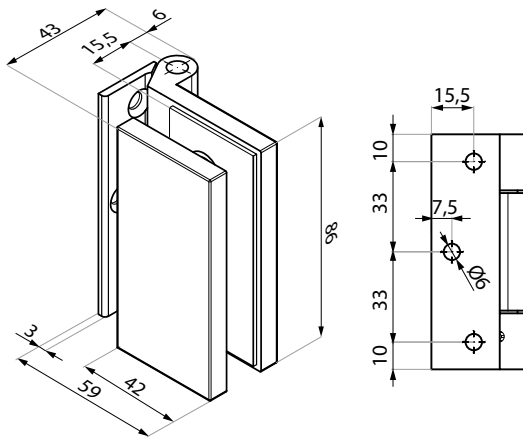
Przygotowanie szkła
Glass preparation

Kod / Code	Materiał / Material	Wykończenie / Finish
TGCR311 SC	aluminium aluminium	chrom satyna satin chrome
TGCR311 NA	aluminium aluminium	anoda srebrna silver anodised
TGCR311 NABL	aluminium aluminium	czarny black

Specyfikacja / Specification	
grubość szkła (mm) glass thickness (mm)	8, 10
max. waga szkła dla pary zawiasów (kg) max. glass weight for pair of hinges (kg)	50
max. szer. szkła (mm) max. door width (mm)	950

TGCR312

Zawias z płytką montażową
Free hinge with fixing plate



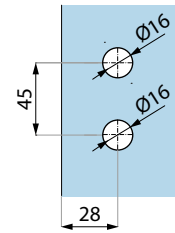
Kod / Code	Materiał / Material	Wykończenie / Finish
TGCR312 SC	aluminium aluminium	chrom satyna satin chrome
TGCR312 NA	aluminium aluminium	anoda srebrna silver anodised
TGCR312 NABL	aluminium aluminium	anoda czarna black anodised

Specyfikacja / Specification

grubość szkła (mm)
glass thickness (mm) 8, 10

max. waga szkła dla pary zawiasów (kg)
max. glass weight for pair of hinges (kg) 50

max. szer. szkła (mm)
max. door width (mm) 950



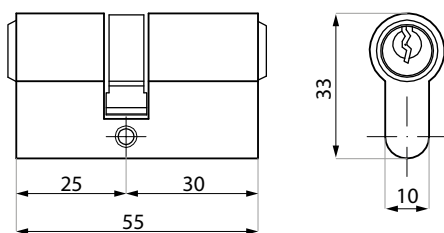
Przygotowanie szkła
Glass preparation



WKŁADKI CYLINDERS

MZLC01

Wkładka do zamka 25 / 30
Prole cylinder 25 / 30

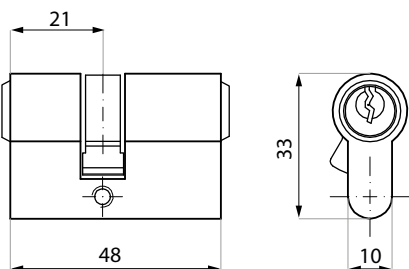


Kod / Code	Materiał / Material	Wykończenie / Finish
MZLC01 NS	mosiądz brass	satyna satin
MZLC01 BL	mosiądz brass	czarna black

W przypadku zamków TGL40, TGL45, TGL60 oraz TGL70 montowanych na szkło grubości 10 mm zalecamy stosowanie wkładki TGLC03 SC
For the locks TGL40, TGL45, TGL60 and TGL70 installed on 10 mm thickness glass, we recommend to using the cylinder TGLC03 SC

TGLC01

Wkładka do zamka 21 / 27
Prole cylinder 21 / 27

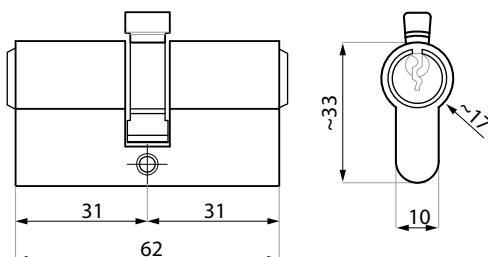


Kod / Code	Materiał / Material	Wykończenie / Finish
TGLC01 NA	mosiądz brass	satyna satin

Wkładka do zastosowania z zamkami TGL40, TGL45, TGL60 oraz TGL70 montowanymi wyłącznie na szkło grubości 8 mm z zamkami TGL15 i TGL35 montowanymi zarówno na szkło 8 mm i 10 mm.
Cylinder for use with TGL40, TGL45, TGL60 and TGL70 locks installed only on 8 mm thick glass.
For the locks TGL15 and TGL35 installed both on 8 mm and 10 mm thickness glass.

TGLC03

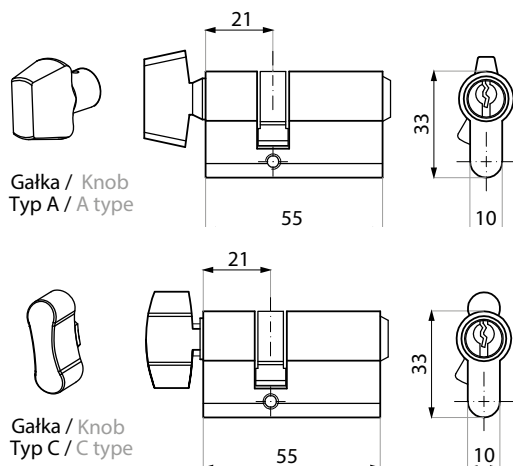
Wkładka
Euro-profile cylinder



Kod / Code	Materiał / Material	Wykończenie / Finish
TGLC03 SC	mosiądz brass	chrom satyna satin chrom

TGLC01T

Wkładka do zamka z gałką typu A i C
Prole cylinder c/w key & knob A & C



Gałka / Knob
Typ A / A type

Gałka / Knob
Typ C / C type

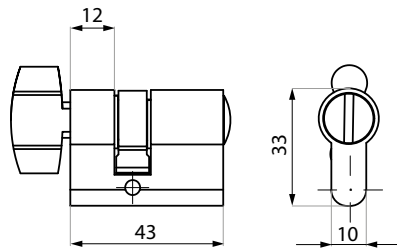
Kod / Code	Typ / Type
TGLC01TA SC	A
TGLC01TC SC	C

Materiał / Material	Wykończenie / Finish
mosiądz brass	satyna satin

Wkładka do zastosowania z zamkami Erice Line montowanymi na panelach drzwiowych o grubości szkła: 8 lub 10 mm
Prole cylinder for Erice Line locks installed on 8 or 10 mm thickness glass panels

TGLC01WC

Wkładka do zamka z gałką typu C
Profile cylinder c/w key & knob C type

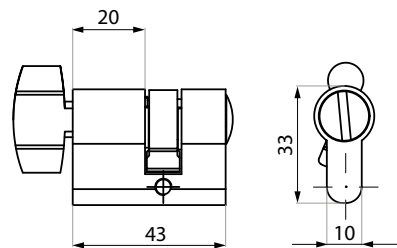


Kod / Code	Materiał / Material	Wykończenie / Finish
TGLC01WC SC	mosiądz brass	satyna satin

Wkładka do zastosowania z zamkami Erice Line montowanymi na panelach drzwiowych o grubości szkła: 8 mm.
Profile cylinder for Erice Line locks installed on 8 mm thickness glass panels.

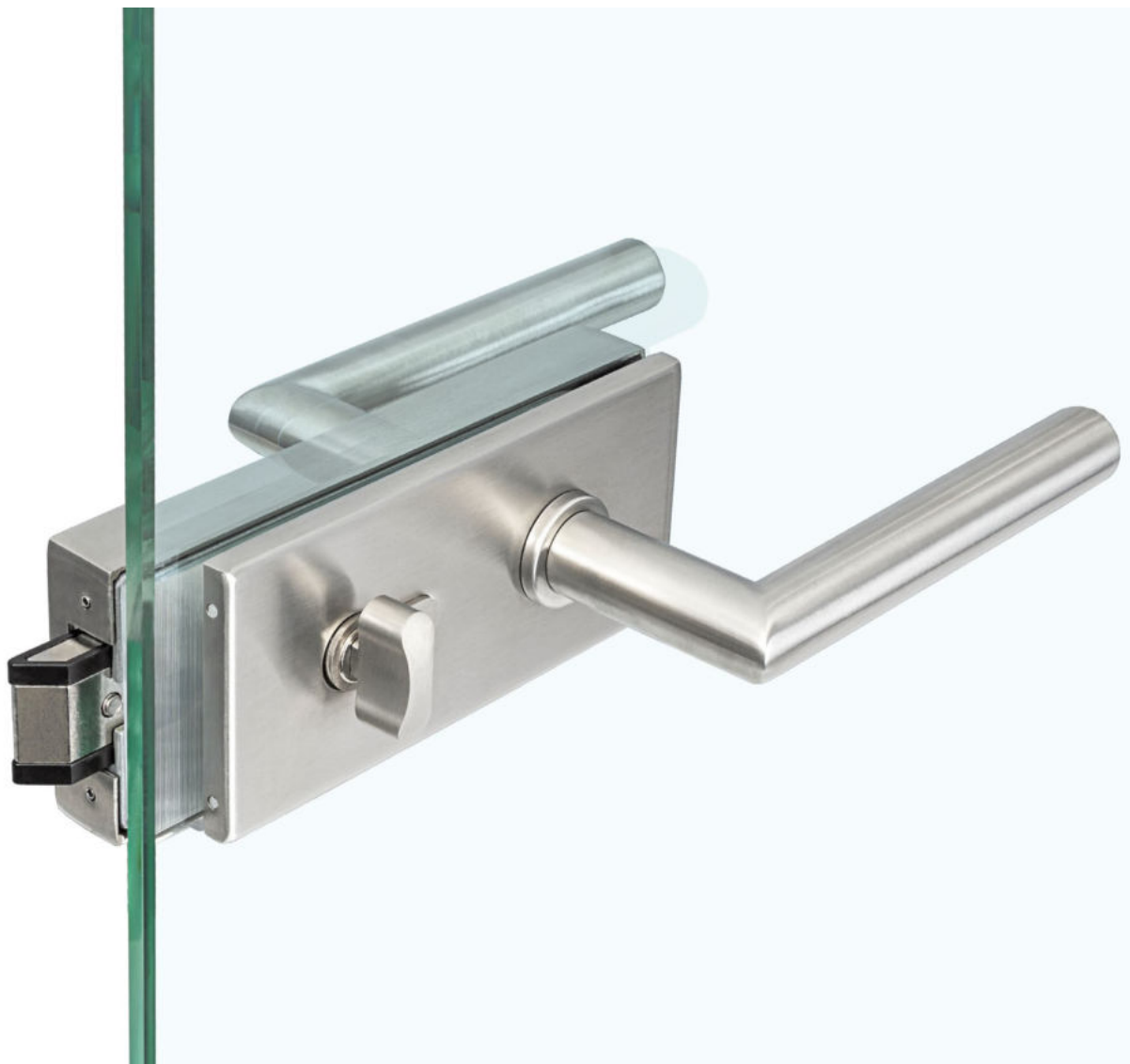
TGLC02WC

Wkładka do zamka z gałką typu C
Profile cylinder c/w key & knob C type



Kod / Code	Materiał / Material	Wykończenie / Finish
TGLC02WC SC	mosiądz brass	satyna satin

Wkładka do zastosowania z zamkami Erice Line montowanymi na panelach drzwiowych o grubości szkła: 8 mm.
Profile cylinder for Erice Line locks installed on 8 mm thickness glass panels.

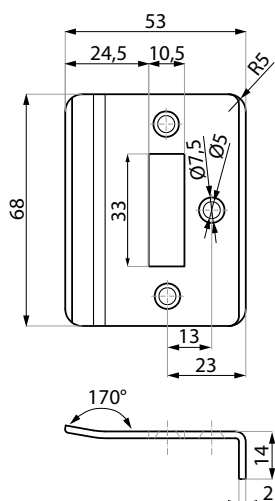


PRODUKTY UZUPEŁNIAJĄCE DLA ZAMKÓW ERICE LINE – PŁYTKI ZACZEPOWE

COMPLEMENTARY PRODUCTS FOR ERICE LINE LOCKS – KEEPER PLATES

TGLP01SET

Płytko do zamków jednostronnych z odbojem
Strike plate for central lock with the stopper



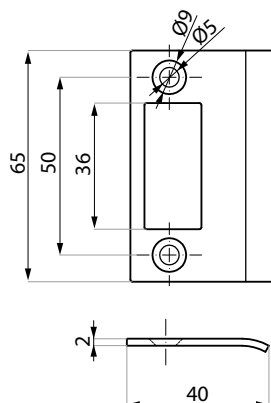
Kod / Code	Materiał / Material	Wykończenie / Finish
TGLP01SET SSS	stal nierdzewna stainless steel	satyna satin

Specyfikacja / Specification

Dla wszystkich zamków do drzwi otwieranych jednostronnie serii Erice Line
For all single action Erice Line locks

TGLP02

Płytko do zamka centralnego, montaż na ścianie
Keeper plate for central single action lock



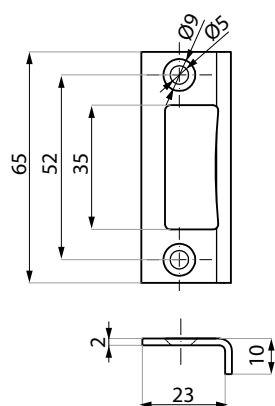
Kod / Code	Materiał / Material	Wykończenie / Finish
TGLP02 SSS	stal nierdzewna stainless steel	satyna satin

Specyfikacja / Specification

Dla wszystkich zamków do drzwi otwieranych jednostronnie serii Erice Line
For all single action Erice Line locks

TGLP03

Płytko do zamka centralnego, montaż na ościeżnicy
Keeper plate for central single action lock



Kod / Code	Materiał / Material	Wykończenie / Finish
TGLP03 SSS	stal nierdzewna stainless steel	satyna satin

Specyfikacja / Specification

Dla wszystkich zamków do drzwi otwieranych jednostronnie serii Erice Line
For all single action Erice Line locks

PŁYTKI FRN-PCL-08 / FRN-PCL-10 / FR-PL70 DO ZAMKÓW, PRZEZNACZONE DO MONTAŻU W OŚCIEŻNICACH NUOVA PALERMO, ZNAJDĄ PAŃSTWO W ROZDZIALE 2 KATALOGU: NUOVA PALERMO

FRAME PLATES FRN-PCL-08 / FRN-PCL-10 / FR-PL70 SPECIFIC FOR USE ON NUOVA PALERMO FRAME PROFILES PLEASE SEE CHAPTER 2 NUOVA PALERMO CATALOGUE

